

Seidorf



Mountain Resort

— 1899 —

Lokalizacja lokali w obiekcie:

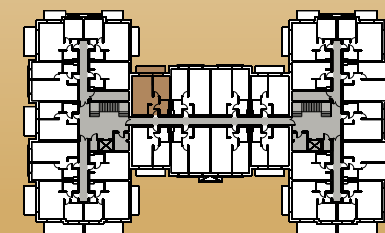
 - Obrys lokalu D.1.10

 - Część wspólna


Powierzchnia wewnętrzna: 40,42 m²
Powierzchnia użytkowa: 38,91 m²


1. Przedpokój	4,68 m ²
2. Salon + Aneks	20,41 m ²
3. Sypialnia	10,30 m ²
4. Łazienka	3,52 m ²

Powierzchnia pod ścianami demontowalnymi: 1,51 m²
Powierzchnia balkonu: 5,06 m²



Rzut 1 Piętra

 - Ściana z możliwością demontażu

 - Ściana bez możliwości demontażu