



**WAWEL
SERVICE**

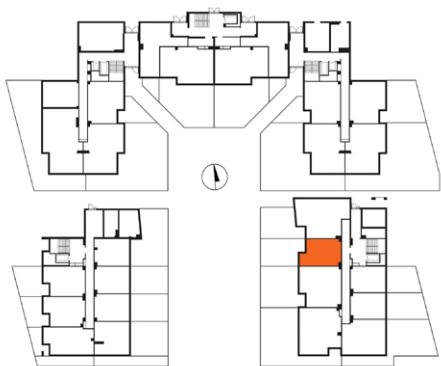
PIASTA PARK IV

ul. Piasta Kołodzieja, Kraków

powierzchnia użytkowa

36,68 m²

pokój dzienny z aneksem	20,56 m ²
pokój	9,50 m ²
łazienka	3,59 m ²
przedpokój	3,03 m ²
ogródek lokatorski	42,62 m ²

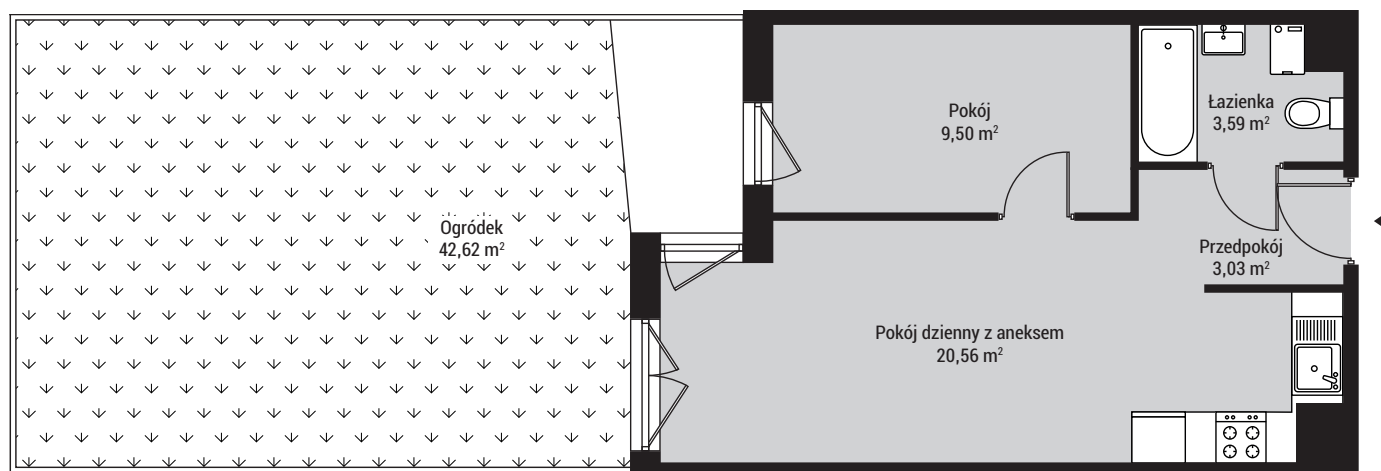


mieszkanie nr

M6

budynek D2

**DWUPOKOJOWE
PARTER**



Biuro sprzedaży

Wawel Service, Pl. Na Groblach 21, Kraków

T: 12 376 72 48

E: sprzedaz@wawel-service.pl

W: wawel-service.pl