

data sporządzenia karty 01.04.2022

LOKAL NR 65

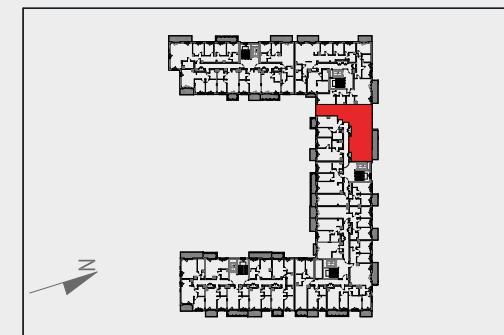
PIĘTRO	2
POW. UŻYTKOWA	99,67 m <sup>2</sup>
POKOJE	4
KLATKA	3

HOL	19,72 m <sup>2</sup>
POKÓJ Z ANEKSEM KUCHENNYM	24,43 m <sup>2</sup>
POKÓJ 1	16,08 m <sup>2</sup>
POKÓJ 2	15,91 m <sup>2</sup>
POKÓJ 3	13,52 m <sup>2</sup>
ŁAZIENKA 1	4,81 m <sup>2</sup>
ŁAZIENKA 2	2,93 m <sup>2</sup>

BALKON 11,55 m<sup>2</sup>

POWIERZCHNIA POD ŚCIANKAMI  
DZIAŁOWYMI NADAJĄCYMI SIĘ  
DO DEMONTAŻU 2,27 m<sup>2</sup>

POŁOŻENIE LOKALU W BUDYNKU

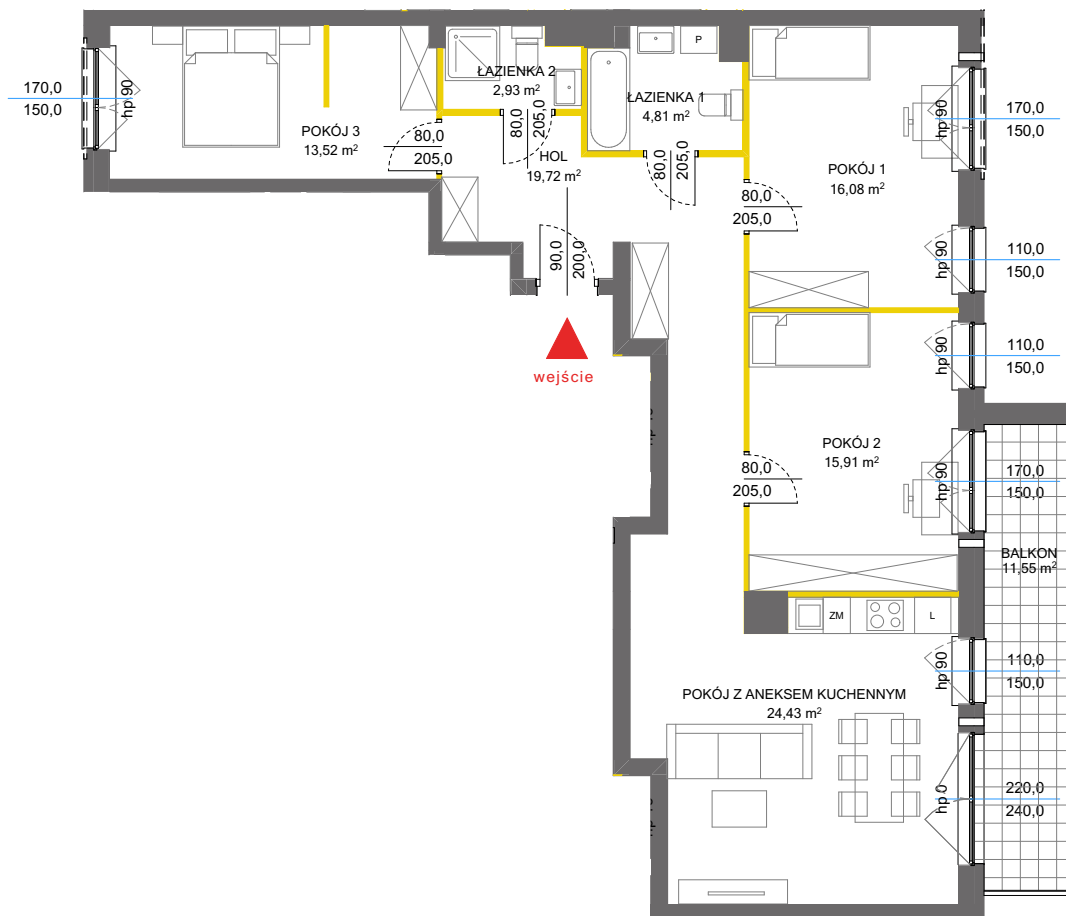


MIESZKANIE POWTARZALNE: 75

Adres inwestycji: Warszawa, ul. Łopuszańska 53

BIURO SPRZEDAŻY

☎ 22 228 66 80



LEGENDA:

- ścianki działowe nadające się do demontażu
- ścianki obudowy pionów instalacyjnych



Na podstawie art. 26 ustawy z dnia 13 lutego 2020 roku o zmianie ustawy - Prawo budowlane oraz niektórych innych ustaw, dokumentacja projektowa została sporządzona w oparciu o przepisy w brzmieniu obowiązującym do dnia 19 września 2020 roku, w konsekwencji czego pomiar powierzchni dokonany został według Polskiej Normy PN-ISO 9836:1997. Powierzchnię użytkową wskazano w stanie wykończonym, z uwzględnieniem tynków. Wymiary liniowe pomieszczeń podano w ścianach bez tynków. Do powierzchni użytkowej wlicza się powierzchnię pod ściankami działowymi nadającymi się do demontażu. Instalacja wodna i kanalizacyjna doprowadzona do kuchni, łazienki i WC, zakończona korkami, nie schowana w ścianach. Rozprowadzenie instalacji pod przybory leży po stronie nabywcy. Meble, biały montaż oraz drzwi wewnętrzne nie stanowią elementu wyposażenia lokalu. Deweloper zastrzega sobie możliwość wprowadzenia niewielkich zmian w dalszym etapie inwestycji. Aranżacja lokalu przedstawiona na rysunku jest przykładowa.