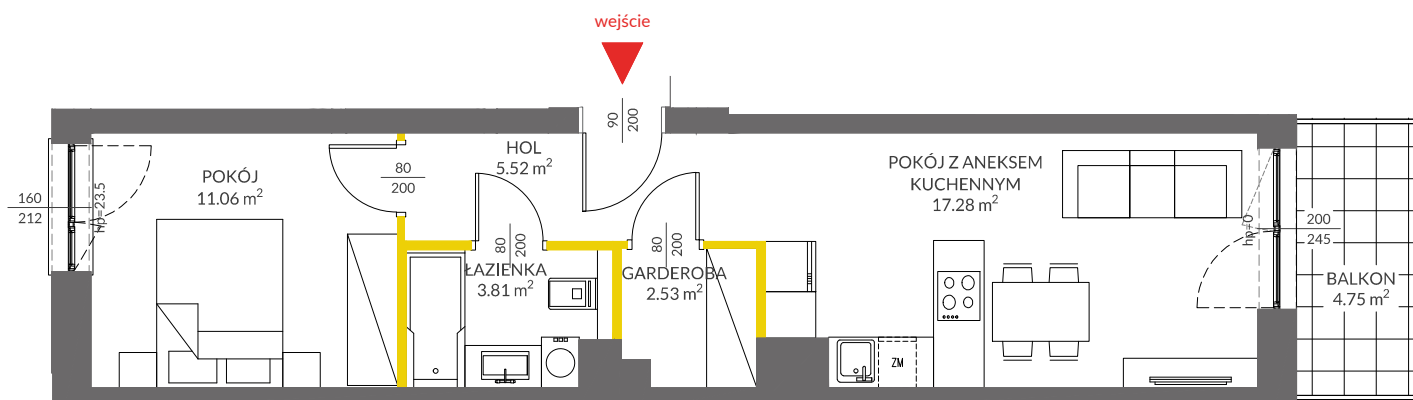




data sporządzenia karty 27.10.2023

**LOKAL NR 183**

<b>PIĘTRO</b>	<b>2</b>
<b>POKOJE</b>	<b>2</b>
<b>KLATKA</b>	<b>4</b>
<b>POWIERZCHNIA ROZLICZENIOWA</b>	<b>41.12 m<sup>2</sup></b>
<b>POWIERZCHNIA UŻYTKOWA</b>	<b>40.20 m<sup>2</sup></b>





HOL	5.52 m <sup>2</sup>
POKÓJ Z ANEKSEM KUCHENNYM	17.28 m <sup>2</sup>
ŁAZIENKA	3.81 m <sup>2</sup>
POKÓJ	11.06 m <sup>2</sup>
GARDEROBA	2.53 m <sup>2</sup>

POWIERZCHNIA POD ŚCIANKAMI  
DZIAŁOWYMI 0.92 m<sup>2</sup>

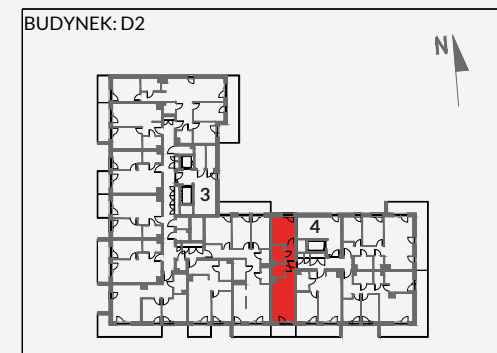
**BALKON 4.75 m<sup>2</sup>**

LEGENDA

-  ścianki działowe
-  ścianki i obudowy pionów instalacyjnych



**POŁOŻENIE LOKALU W BUDYNKU:**



MIESZKANIA POWTARZALNE: 179, 187, 191, 195, 199, 203,  
207

Adres inwestycji: Kraków, ul. Powstańców 82

**BIURO SPRZEDAŻY**

 12 351 05 01

Powierzchnia lokalu obliczona została zgodnie z Polską Normą PN-ISO 9836:2015-12, powołaną w rozporządzeniu Ministra Transportu, Budownictwa i Gospodarki Morskiej z dnia 11 września 2020 roku w sprawie szczegółowego zakresu i formy projektu budowlanego. Powierzchnia rozliczeniowa lokalu, uwzględniająca powierzchnię pod ściankami działowymi, służy do ustalenia ceny sprzedaży. Powierzchnia użytkowa lokalu służy do celów ewidencyjnych i wycenistoksięgowych. Instalacja wodna i kanalizacyjna doprowadzona do kuchni, łazienki i WC, zakończona korkami, nie schowana w ścianach. Rozprowadzenie instalacji pod przybory leży po stronie Nabywcy. Meble, biały montaż oraz drzwi wewnętrzne nie stanowią elementu wyposażenia lokalu. Deweloper zastrzega sobie możliwość wprowadzenia niewielkich zmian w dalszym etapie inwestycji. Przedstawiona aranżacja lokalu jest przykładowa.