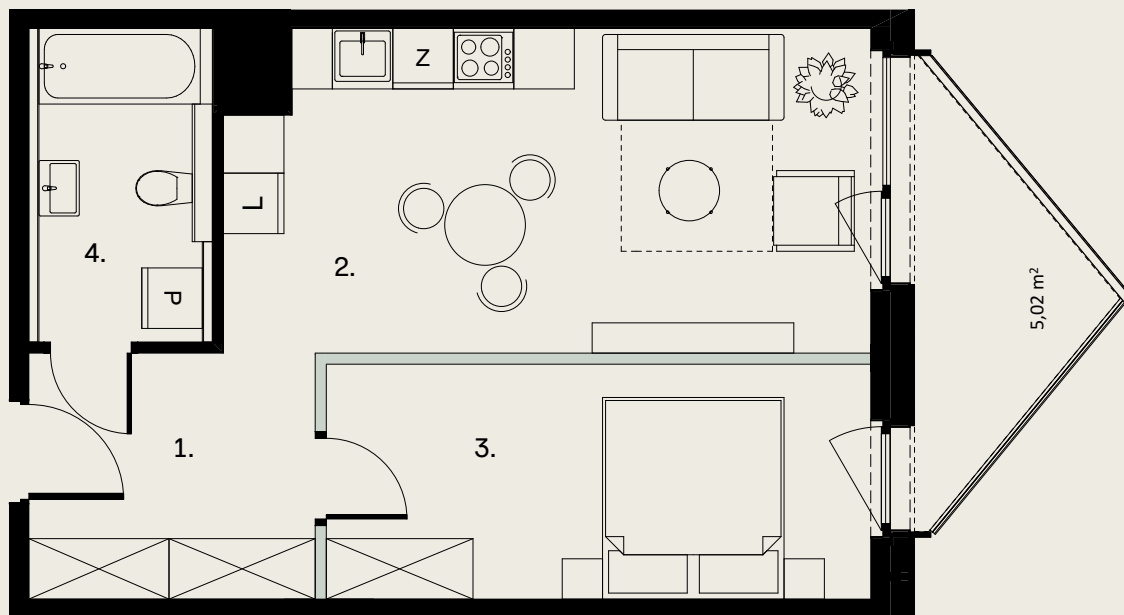
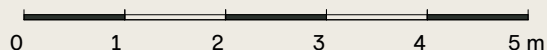


OGRODOWA 12

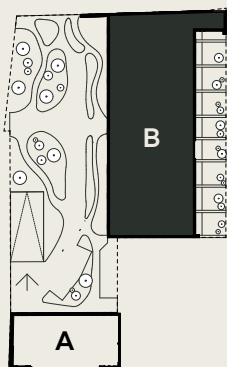


Ściany możliwe do rearanżacji

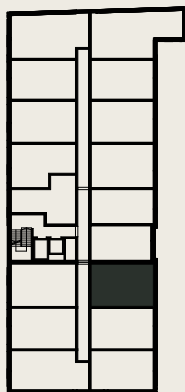


APARTAMENT B.4.6

PIĘTRO 4



ul. Ogrodowa



1. Przedpokój	6,93 m ²
2. Salon + aneks	20,09 m ²
3. Sypialnia	12,58 m ²
4. Łazienka	5,66 m ²

Powierzchnia użytkowa	45,26 m ²
Pow. ścian do rearanżacji	0,86 m ²
Powierzchnia rozliczeniowa	46,12 m²
Tarasy	5,02 m ²

Wysokość mieszkania 2,70 m

Zaprojektowano przez biuro
architektoniczne EASST Architects

www.ogrodowa12.com



EASST ARCHITECTS

Niniejsza broszura nie stanowi oferty w rozumieniu przepisów Kodeksu Cywilnego. Przedstawione rzuty mają charakter poglądowy. Ostateczna powierzchnia mieszkania może ulec nieznacznej zmianie podczas realizacji.