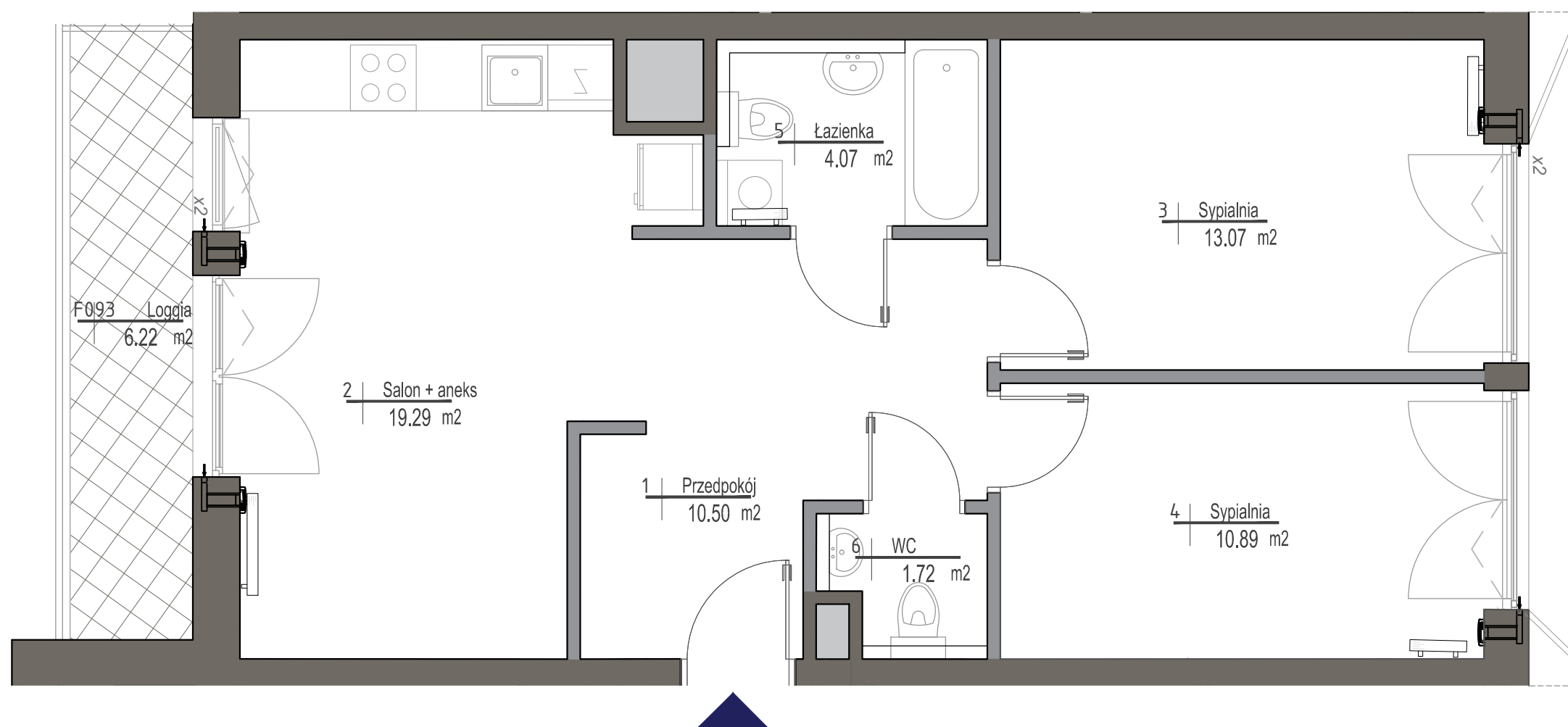


PORT PRASKI II
 Spółka z ograniczoną odpowiedzialnością
 ul. Krowia 6, 03-711 Warszawa
 T: +48 22 288 50 85 www.portpraski.pl

**BUDYNEK MIESZKALNY
 WIELORODZINNY Z USŁUGAMI**
 ul. Sierakowskiego 3
 Warszawa, Praga Północ



MIESZKANIE NR 93

KLATKA F
PIĘTRO 3
LICZBA POKOI 3

1. PRZEDPOKÓJ	10,50m ²
2. SALON + ANEKS KUCH.	19,29m ²
3. SYPIALNIA	13,07m ²
4. SYPIALNIA	10,89m ²
5. ŁAZIENKA	4,07m ²
6. WC	1,72m ²

POWIERZCHNIA MIESZKANIA: 59,54m²
 LOGGIA 6,22m²



■ ściany działowe
 ■ ściany konstrukcyjne i kominy

UWAGI

WSZYSTKIE POWIERZCHNIE PODANO NA PODSTAWIE PROJEKTU WYKONAWCZEGO W OPARCIU O PAR.11 UST. 2 LIT. b) , ROZPORZĄDZENIA MINISTRA TRANSPORTU BUDOWNICTWA I GOSPODARKI MORSKIEJ Z DNIA 25 KWIETNIA 2012r. W SPRAWIE SZCZEGÓŁOWEGO ZAKRESU I FORMY PROJEKTU BUDOWLANEGO.
 ROZMIESZCZENIE WYPOSAŻENIA NIE STANOWI ZOBOWIĄZANIA UMOWNEGO I SŁUŻY DO PRZYKŁADOWEJ PREZENTACJI GRAFICZNEJ.

