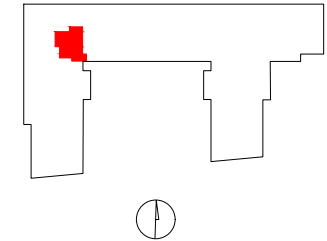


OSIEDLE GOSLOVE



B035

mieszkanie	2 pokoje
	z aneksem
budynek	A
nr klatki	B
piętro	4
kondygnacja	5
balkon	7.70 m²

oznaczenie pomieszczeń

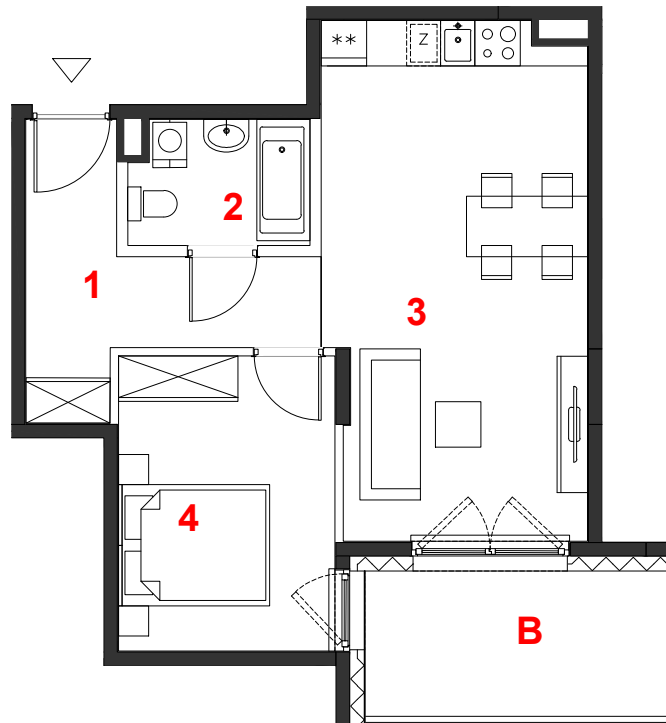
01	hol	7.98 m²
02	łazienka	3.84 m²
03	pokój+aneks kuch.	23.14 m²
04	pokój	11.15 m²

suma pow.uz. **46.11 m²**




powierzchnia pod ściankami nadającymi się do demontażu 1.42 m²

pow. lokalu **47.53 m²**

Powierzchnie liczone wg PN-ISO 9836:2015. Karta katalogowa jest załącznikiem do umowy.
UWAGA: Wymiary oraz instalacje wyrysowano na podstawie projektu budowlanego.
Mogą nastąpić nieznaczne zmiany zgodnie z postanowieniami umowy deweloperskiej.



skala 1:100

 miejscowe obniżenie sufitu
 ściany działowe
 konstrukcja i szachty instalacyjne

PROFBUD

biuro@profbud.info
tel. 605 606 606

ARCHITEKCI DAWIDCZYK & PARTNERZY
Okęcie 18/40 03-710 Warszawa
www.iadp.pl poczta@iadp.pl
tel.48227861389