



Mieszkanie nr

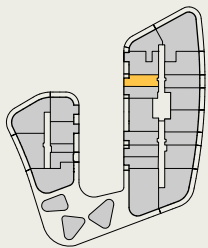
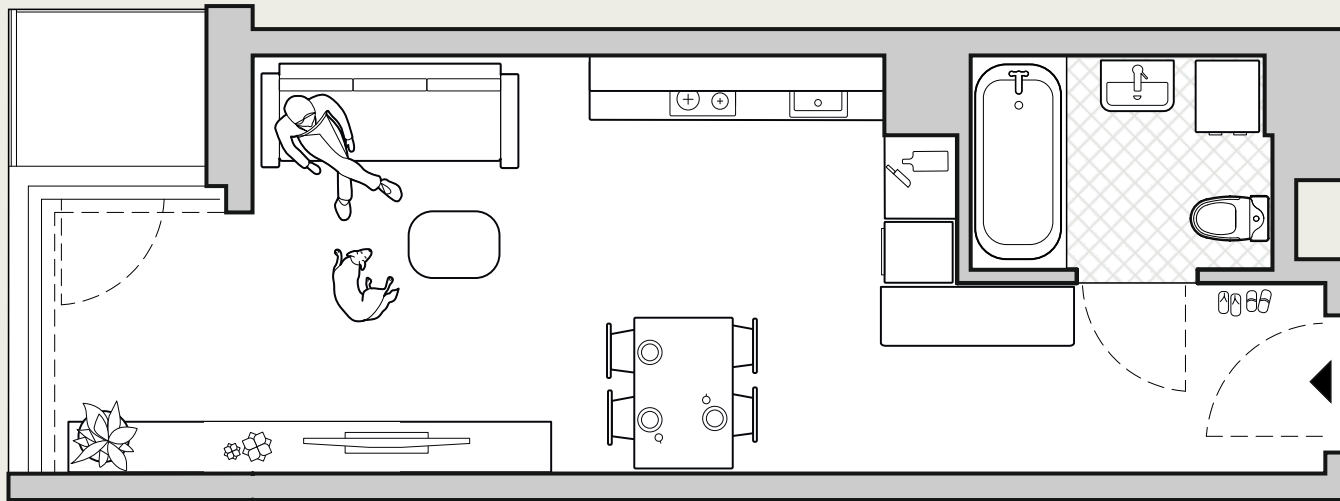
M.32

Piętro 2

Przedpokój	3,78 m ²
Łazienka	3,63 m ²
Salon z aneksem	19,86 m ²

Metraż 27,27 m²

Balkon 1,70 m²



Ścianki działowe
możliwe do demontażu



U nas nie płacisz za powierzchnię pod ścianami działowymi!

Powierzchnia użytkowa lokalu obliczona została zgodnie z Polską Normą PN-ISO 9836:2022-07. Przedstawiona aranżacja lokalu jest przykładowa, w tym w zakresie rozmieszczenia urządzeń sanitarnych i kuchennych. Instalacja wodna i kanalizacyjna doprowadzona do kuchni, łazienki i WC, zakończona korkami, nie schowana w ścianach. Rozprowadzenie instalacji pod przybory leży po stronie nabywcy. Meble, biały montaż oraz drzwi wewnętrzne nie stanowią elementu wyposażenia lokalu. Deweloper zastrzega sobie możliwość wprowadzenia zmian w dalszym etapie inwestycji.

Informacje na karcie nie stanowią oferty handlowej w rozumieniu art. 66 kodeksu cywilnego.

**Baja
Piaśniki**