



Położenie budynku



Położenie lokalu na kondygnacji

Pruszków, ul. Partyzantów 10

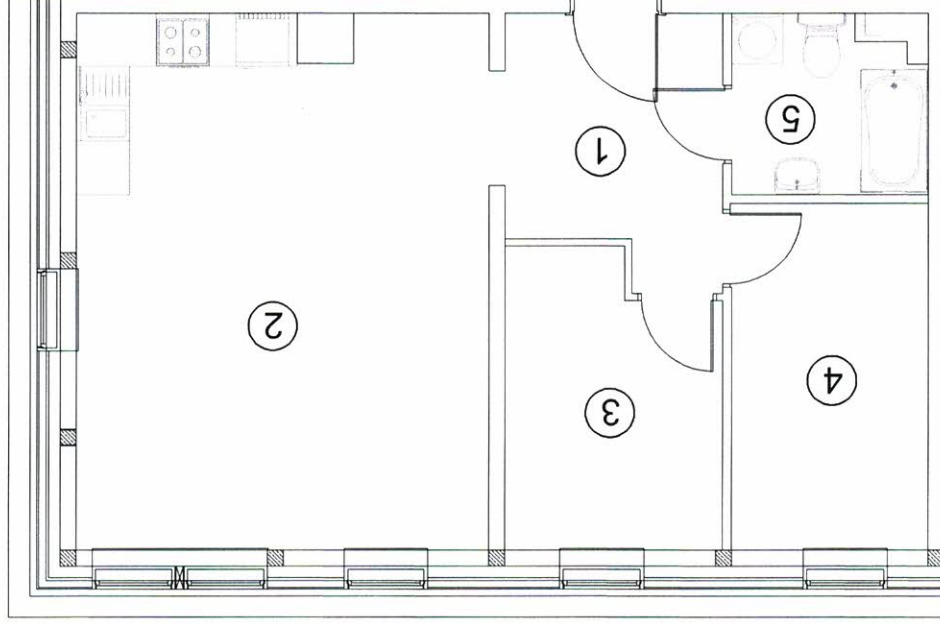
Piętro 2

Lokal 10

Lp.	Nazwa	Powierzchnia
1.	Hol wejściowy	6.70 m ²
2.	Salon + aneks kuch.	27.52 m ²
3.	Pokój	7.64 m ²
4.	Pokój	8.63 m ²
5.	Łazienka	4.18 m ²
Suma powierzchni użytkowej		54.67 m²

Geodeta Upoważniony
Przemysław Mazur
Up. Nr 124/20

Data: 02.2026



Załącznik do zaświadczenia o samodzielności lokalu
Inwentaryzacja lokali mieszkalnych (powierzchni użytkowej) wg PN-ISO 9836:2022-07