

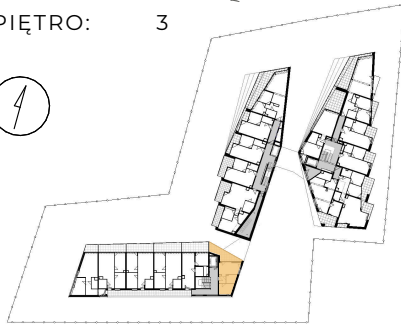


APARTAMENTY DZIWNÓW

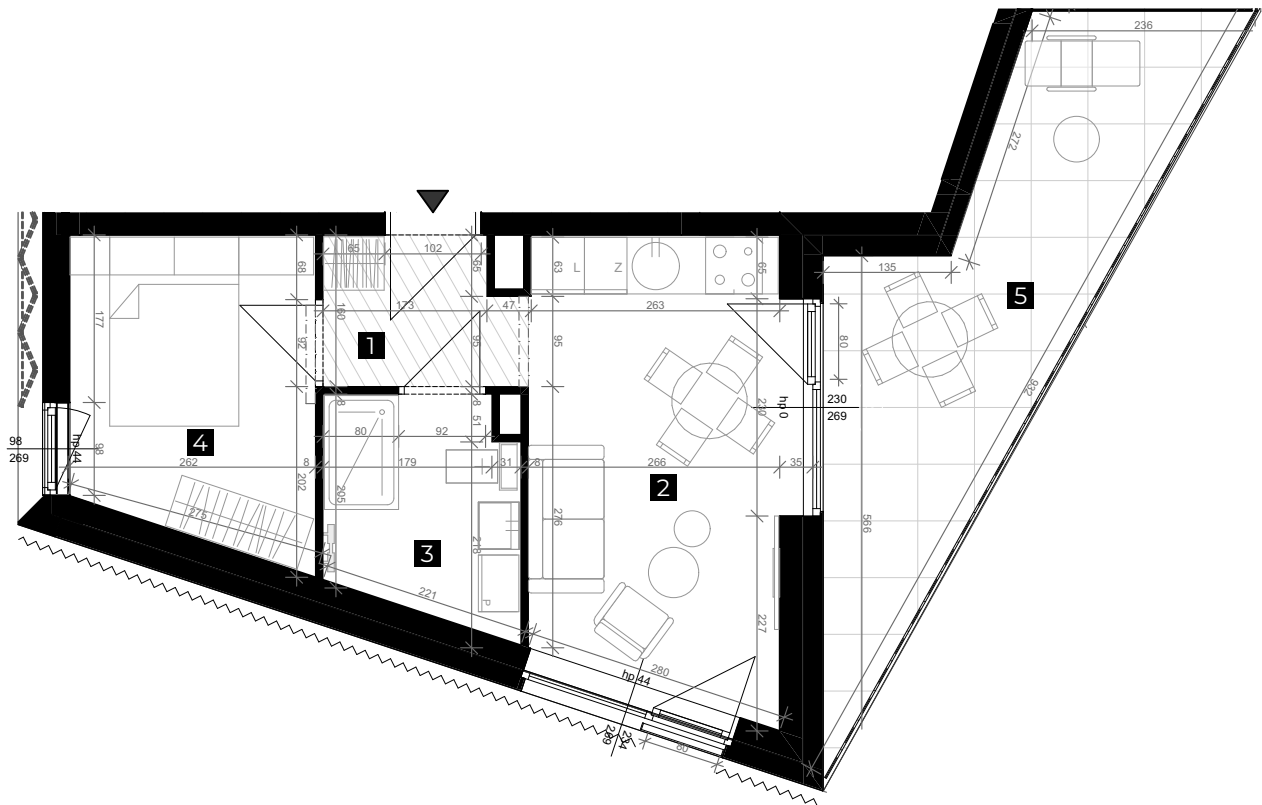
APARTAMENT: A . 3 . 2 6

SEGMENT: A

PIĘTRO: 3



1. Przedpokój	2,70	m ²
2. Salon z aneksem	13,78	m ²
3. Łazienka	4,55	m ²
4. Pokój	8,17	m ²
Powierzchnia użytkowa:	29,20	m²
5. Balkon	13,95	m ²



LINKI NA ROŚLINY
 SUFYTY PODWIESZANE



www.cisha.pl



0 1 2 3m

AREA
 DEVELOPMENT

insomia

Powierzchnie pomieszczeń i lokalizację urządzeń sanitarnych podano na podstawie projektu budowlanego.

Możliwe jest wystąpienie niewielkich zmian w projekcie wykonawczym lub na etapie realizacji.

Powierzchnia użytkowa lokalu mieszkalnego określona jest na podstawie Rozporządzenia Ministra Rozwoju z dn. 11.09.2020 r. w sprawie szczegółowego zakresu i formy projektu budowlanego (Dz.U. 2020 poz. 1609), zgodnie z zasadami obmiaru zawartymi w normie PN-ISO 9836. Informacje na karcie nie stanowią oferty handlowej w rozumieniu art. 66 K.C.