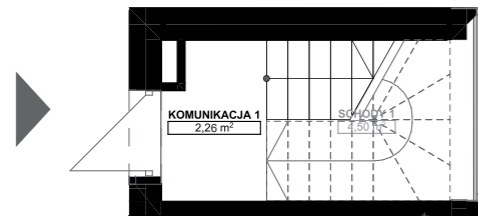
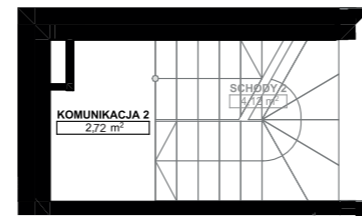


# murawa 2

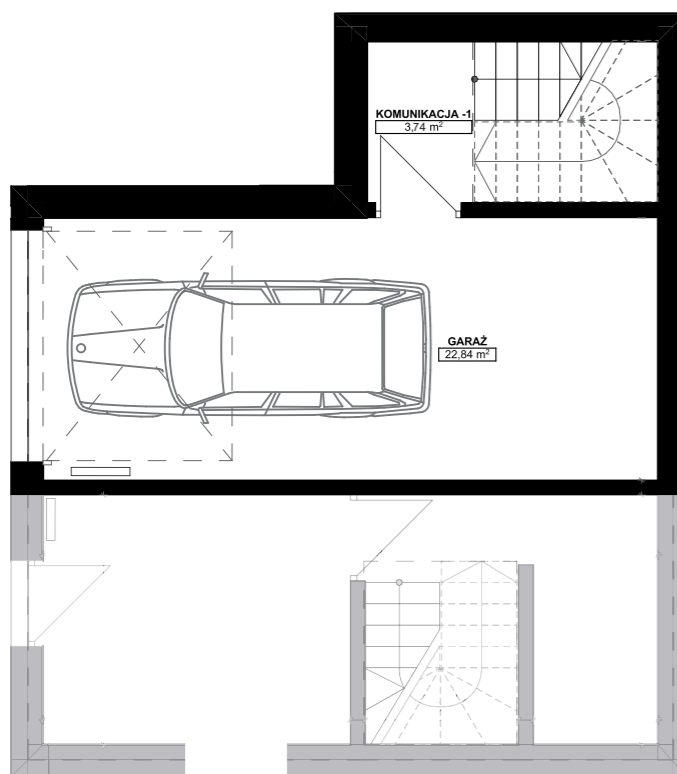
ZESPÓŁ 16 BUDYNKÓW MIESZKALNYCH  
JEDNORODZINNYCH (DWULOKALOWYCH)  
W ZABUDOWIE WOLNOSTOJĄCEJ



PARTER



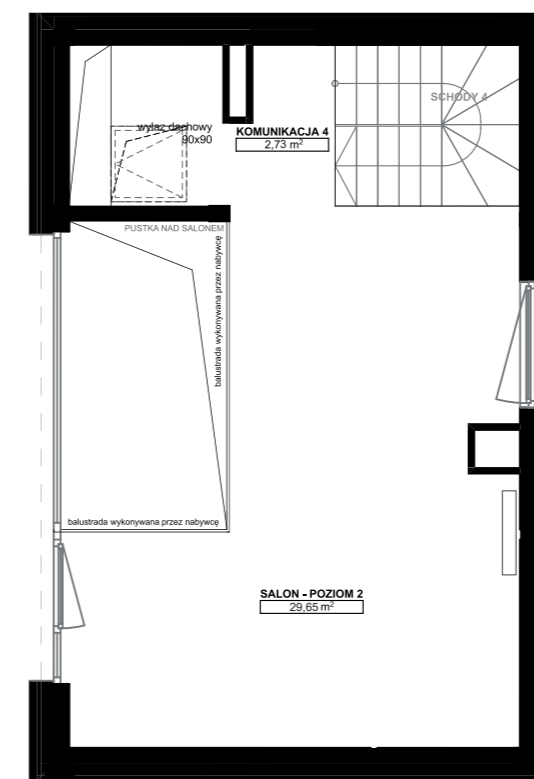
PIĘTRO I



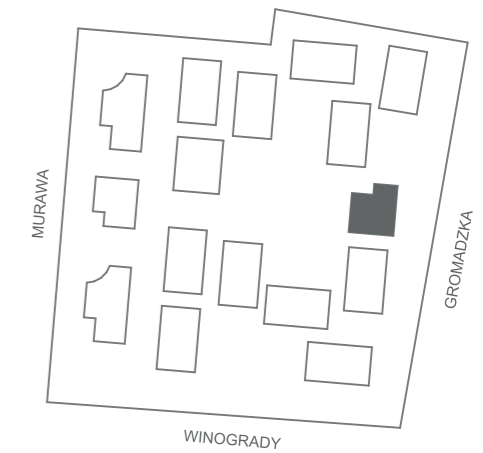
GARAŻ



POZIOM 1



POZIOM 2



## LOKAL 3/2

SALON + ANEKS KUCHENNY (POZIOM 1)	33,62 m <sup>2</sup>
SALON (POZIOM 2)	29,65 m <sup>2</sup>
ŁAZIENKA	3,61 m <sup>2</sup>
KOMUNIKACJA -1	3,74 m <sup>2</sup>
KOMUNIKACJA 1	2,26 m <sup>2</sup>
KOMUNIKACJA 2	2,72 m <sup>2</sup>
KOMUNIKACJA 3	2,09 m <sup>2</sup>
KOMUNIKACJA 4	2,73 m <sup>2</sup>
GARAŻ	22,84 m <sup>2</sup>

**SUMA POWIERZCHNI** 103,26 m<sup>2</sup>

TARAS 14,85 m<sup>2</sup>



## OPIS LOKALU

**3/2** to mieszkanie typu studio zlokalizowane na 2 piętrze, z wejściem przez indywidualną klatkę schodową prowadzącą do lokalu z poziomu parteru. Łączna powierzchnia lokalu wynosi **103,26 m<sup>2</sup>**. Mieszkanie posiada ciekawy 3-poziomowy układ.

Salon na poziomie pierwszym w części ma wysokość dwóch kondygnacji, co pozwala na zaaranżowanie atrakcyjnej antresoli na drugim jego poziomie jako dodatkowej sypialni, gabinetu, czy strefy wypoczynku. Niewątpliwym atutem mieszkania jest **taras z ekspozycją zachodnią o powierzchni ok. 15 m<sup>2</sup>**.

**Miejsca postojowe w cenie lokalu:** do mieszkania przynależy przestronny garaż z miejscem do przechowywania o pow. ok. 23 m<sup>2</sup>, który jest połączony z mieszkaniem bezpośrednio schodami, oraz jedno miejsce postojowe w podziemnej hali garażowej, z której na dziedziniec będzie można dostać się m.in. windą.

Oferujemy **wysoki standard wykończenia** obejmujący m.in.:

- stolarkę okienną drewnianą, trzyszybową,
- ogrzewanie podłogowe w pokoju dziennym z aneksem oraz łazience,
- zewnętrzną windę prowadzącą z hali garażowej na wyższe kondygnacje,
- okna salonu na poziomie pierwszym wyposażone w aluminiowe żaluzje fasadowe sterowane elektrycznie, w oknach salonu na poziomie drugim puszki pod montaż dodatkowych żaluzji,
- taras wykończony płytami betonowymi,
- oryginalną elewację budynku wykonaną z blachy trapezowej w kolorze grafitowym oraz tynku.