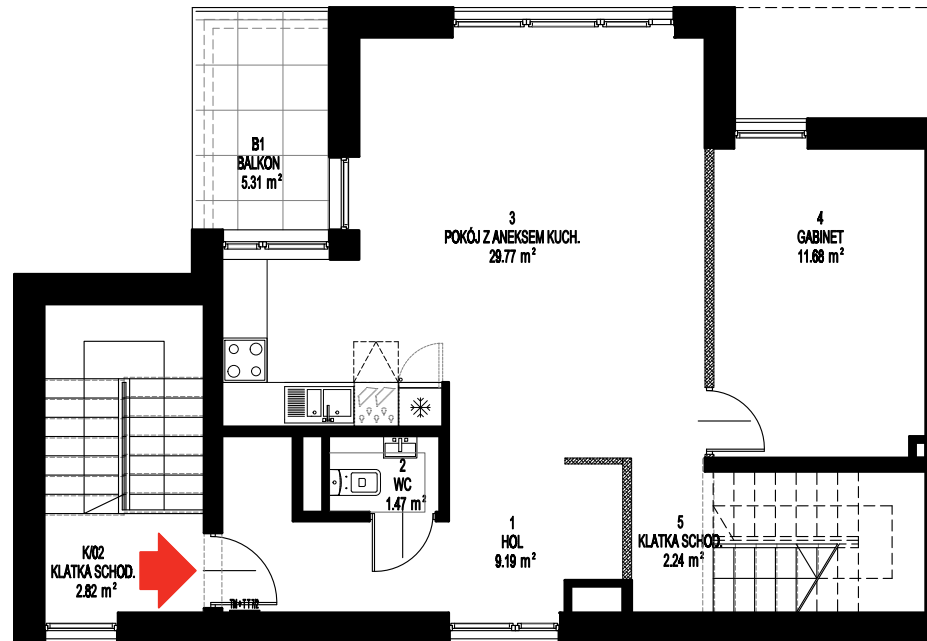
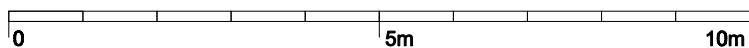


Budynek nr 7 Mieszkanie nr M7/2 (piętro I)

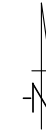
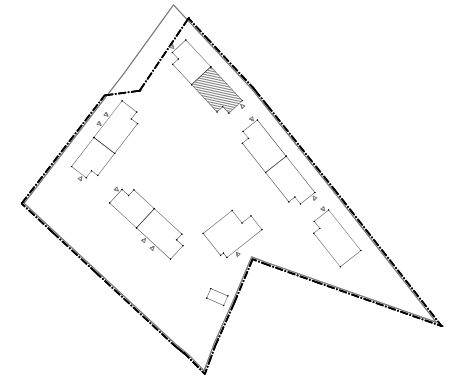


PROPOZYCJA ARANŻACJI

1. Wymiary pomieszczeń, lokalizację przyborów sanitarnych i inne podano na podstawie projektu budowlanego. W toku budowy mogą wystąpić różnice w stosunku do stanu w projekcie, wynikające ze specyfiki prac budowlanych.
2. Wymiary są obliczone w świetle pionowych przegród w stanie wykończonym, przy uwzględnieniu tynków i okładzin o grubości 1,5 cm, na poziomie podłogi bez uwzględniania listew przypodłogowych, progów itp.
3. Powierzchnia użytkowa lokali oraz pomieszczeń określona jest na podstawie rozporządzenia Ministra Transportu, Budownictwa i Gospodarki Morskiej z dnia 25.04.2012 r., w sprawie szczegółowego zakresu i formy projektu budowlanego oraz przy uwzględnieniu treści Polskiej Normy PN-HSO 9836:1997 z późn. zm.
Powierzchnia użytkowa uwzględnia powierzchnię elementów nadających się do demontażu i rozbiórki (rury, kanały i ściany działowe), nie uwzględnia natomiast powierzchni otworów na drzwi i okna oraz nisze w elementach zamykających.



ZABUDOWA MIESZKALNA JEDNORODZINNA W KRAKOWIE PRZY UL. PODŁĄCZE



BUDYNEK NR 7, MIESZKANIE M7/2

LOKAL	NR	NAZWA	POW. [m2]	
M7/2	PIĘTRO I	1	hol	9.19
		2	wc	1.47
		3	pokój z aneksem kuchennym	29.77
		4	gabinet	11.68
		5	klatka schodowa	2.24
			powierzchnia ścian działowych, będących propozycją aranżacji	0.95
PIĘTRO II	6	hol	11.65	
	7	garderoba	3.18	
	8	sypialnia	9.8	
	9	sypialnia	15.97	
	10	sypialnia	17.4	
	11	łazienka	3.54	
	12	łazienka	4.51	
Powierzchnia użytkowa (maksymalna)			121.35	
Balkon(y)			10.23	

ARCHITECTURE & DESIGN

ArDe
Studio