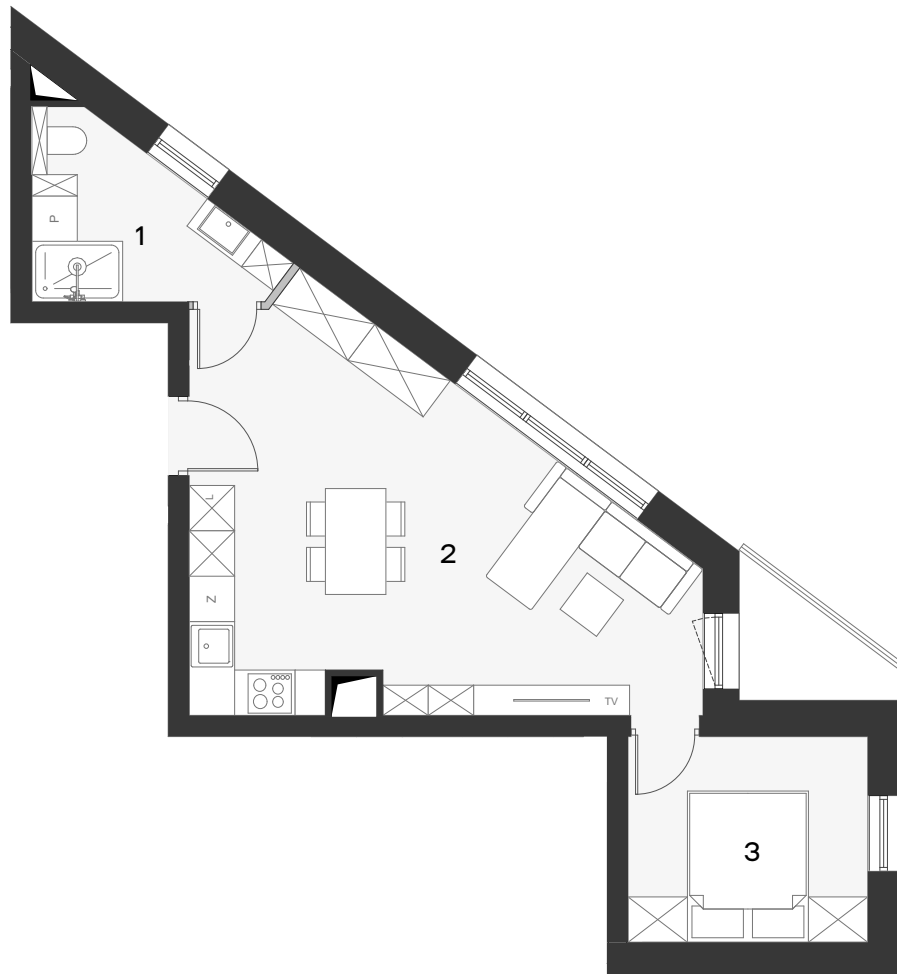


# Koncertowa Dolina IV

Czechów, ul. Koncertowa 38b

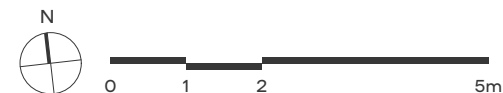


BUDYNEK	PIĘTRO	MIESZKANIE
<b>B-3</b>	<b>2</b>	<b>79</b>

POWIERZCHNIA

**43,01 m<sup>2</sup>**

1. ŁAZIENKA	5,97 m <sup>2</sup>
2. P.DZIENNY+A.KUCH.	28,42 m <sup>2</sup>
3. SYPIALNIA	8,62 m <sup>2</sup>
<hr/>	
<b>RAZEM</b>	<b>43,01 m<sup>2</sup></b>
<b>BALKON</b>	<b>2,54 m<sup>2</sup></b>



Uwaga: Podane na rysunku wymiary oraz powierzchnie pomieszczeń mają charakter projektowy i mogą nieznacznie różnić się od wymiarów i powierzchni w wybudowanym budynku. Umeblowanie jest tylko wizualizacją i nie stanowi oferty handlowej - ma jedynie charakter poglądowy, przybliżający wielkość mieszkania.