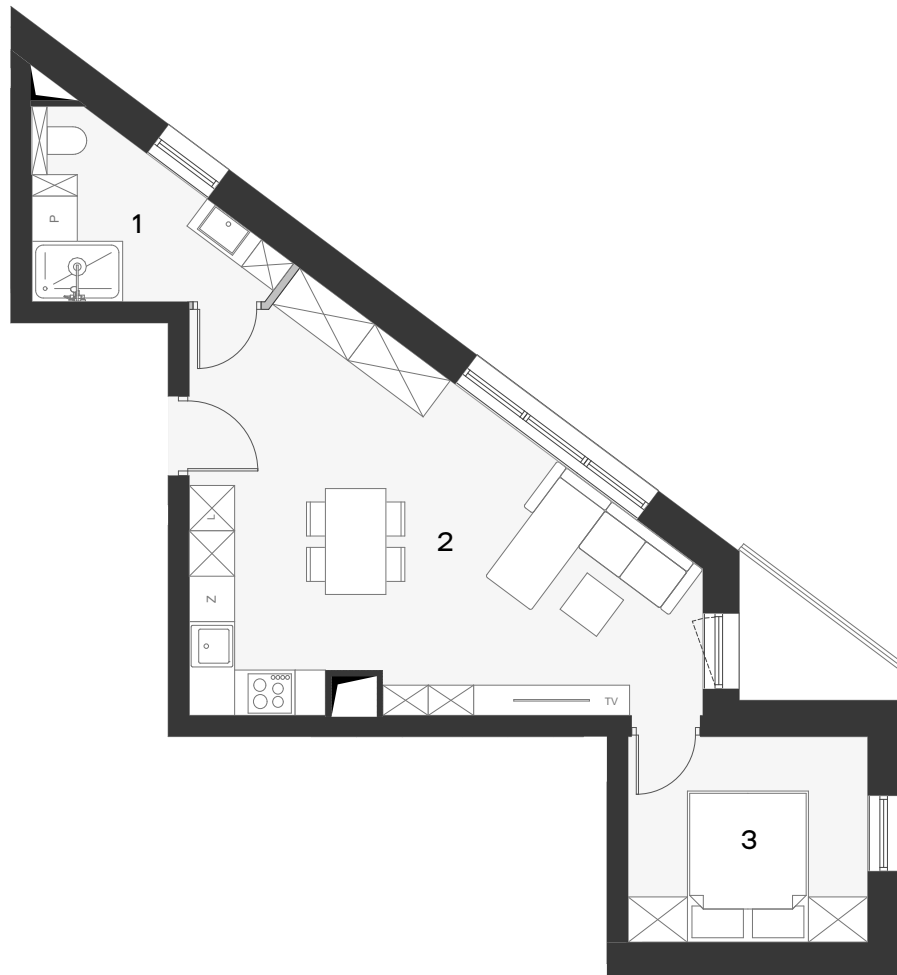


# Koncertowa Dolina IV

Czechów, ul. Koncertowa 38

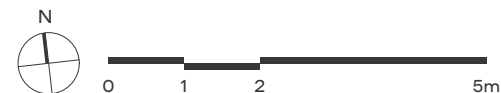


BUDYNEK	PIĘTRO	MIESZKANIE
<b>B-1</b>	<b>1</b>	<b>8</b>

POWIERZCHNIA

**43,01 m<sup>2</sup>**

1. ŁAZIENKA	5,97 m <sup>2</sup>
2. P.DZIENNY+A.KUCH.	28,42 m <sup>2</sup>
3. POKÓJ	8,62 m <sup>2</sup>
<hr/>	
RAZEM	43,01 m <sup>2</sup>
BALKON	2,54 m <sup>2</sup>



Uwaga: Podane na rysunku wymiary oraz powierzchnie pomieszczeń mają charakter projektowy i mogą nieznacznie różnić się od wymiarów i powierzchni w wybudowanym budynku. Umeblowanie jest tylko wizualizacją i nie stanowi oferty handlowej - ma jedynie charakter poglądowy, przybliżający wielkość mieszkania.