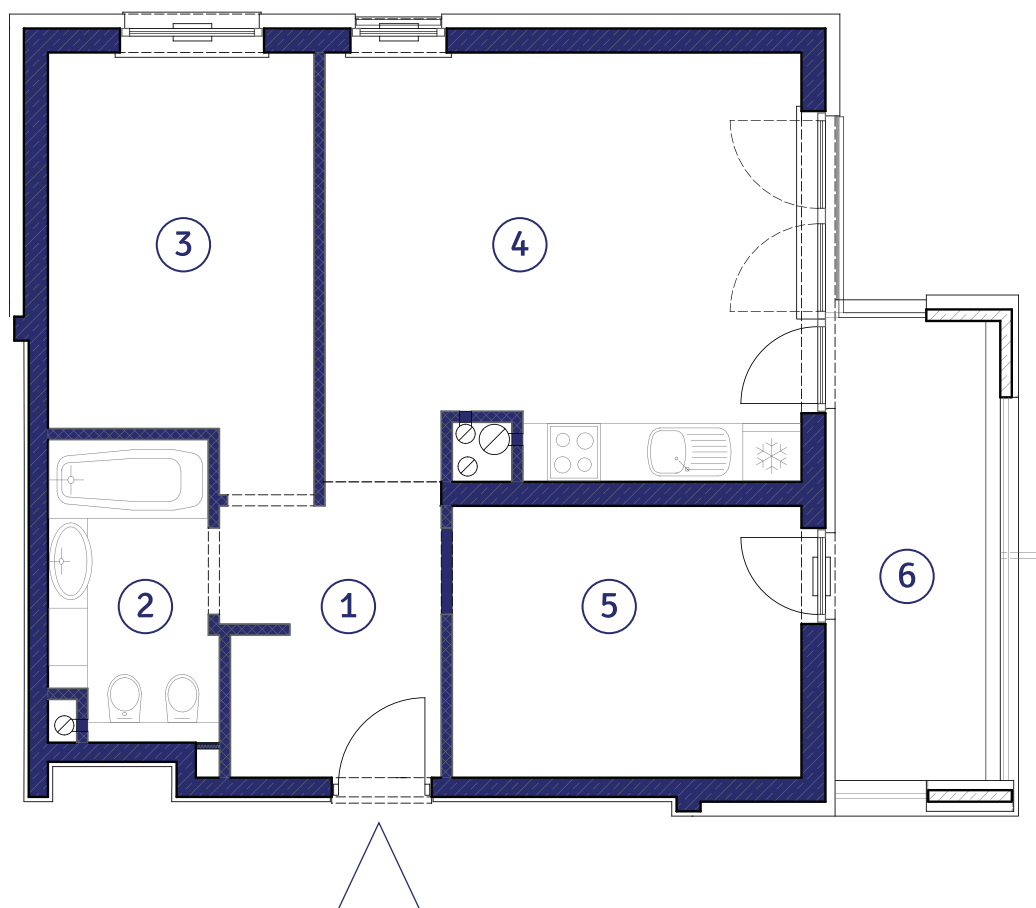


Spółdzielnia Mieszkaniowa „Mistrzejowice Północ”



W odległości do 200m:
żłobek, ośrodek zdrowia, szkoła, przystanki komunikacji miejskiej

Mieszkanie nr. 8

3 Piętro

Zestawienie powierzchni:

| | |
|---|----------------------------|
| 1. Hol | 6,17 m ² |
| 2. Łazienka | 5,06 m ² |
| 3. Pokój | 11,38 m ² |
| 4. Pokój dzienny z aneksem kuchennym | 21,66 m ² |
| 5. Pokój | 10,16 m ² |
| Powierzchnia użytkowa: | 54,43 m² |
| 6. Balkon | 9,10 m ² |

Lokalizacja na kondygnacji:

