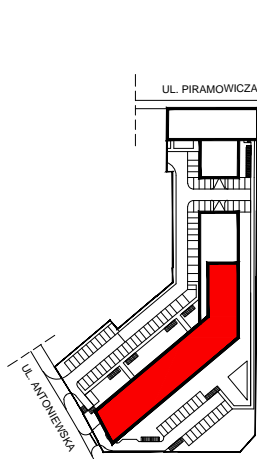
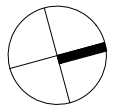
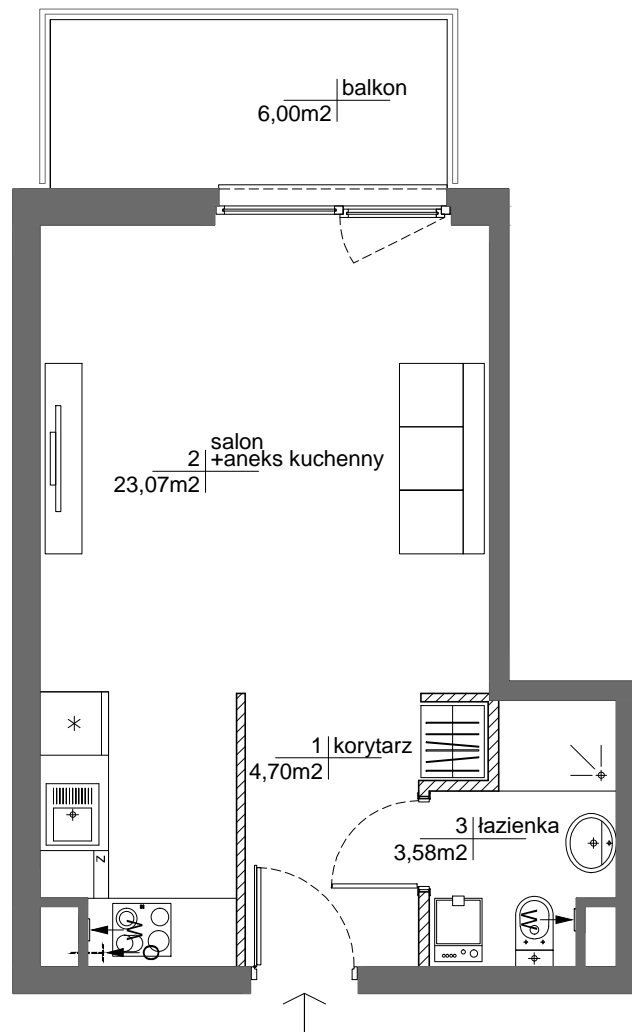
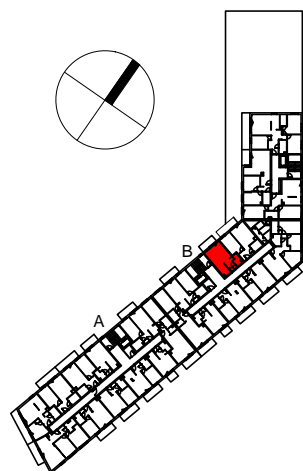


ETAP 1A

WARSZAWA - MOKOTÓW, ul. Antoniewska



SCHEMAT LOKALIZACJI BUDYNKU



SCHEMAT LOKALIZACJI MIESZKANIA W BUDYNKU

OBA SCHEMATY MAJĄ CHARAKTER JEDYNNIE POGŁĄDOWY, W PRZYPADKU EWENTUALNYCH ROZBIEŻNOŚCI POMIĘDZY SCHEMATAMI A PROJEKTEM BUDOWLANYM WIĄŻĄCY JEST PROJEKT BUDOWLANY

**ROBYG**  
the Art of Building

ROBYG 19 Sp. z o.o.  
02-972 Warszawa Al. Rzeczypospolitej 1  
tel.: (22) 419 11 00, fax: (22) 419 11 03



AMP ATELIER Sp. z o.o.  
02-956 Warszawa ul. Gubinowska 5  
tel./fax : (22) 102 12 50

FAZA:	DATA:	NR MIESZKANIA: INWESTYCJA/ETAP/KLATKA/PIĘTRO/NR LOKALU	
1.A	30-08-2021	RM/1A/B/6/1	
ILOŚĆ POKOI:	POW. UŻYTKOWA MIESZKANIA WG PN-ISO 9836:	31,35m <sup>2</sup>	
1	POW. MIESZKANIA POD ŚCIANKAMI:	0,59m <sup>2</sup>	
	ŁĄCZNA POWIERZCHNIA MIESZKANIA:	31,94m <sup>2</sup>	
PIĘTRO:	6	POW. BALKONU: 6,00 m <sup>2</sup>	POW. LOGGI: -
KLATKA:	B	POW. TARASU: -	POW. OGRÓDKA: -
LEGENDA:	<p>  ŚCIANKI   W WYCIĄG WENTYLACYJNY   R DRZWI CZKI REWIZYJNE NAD PODŁOGĄ   O MIEJSCE PODŁĄCZENIA OKAPU KUCHENNEGO </p>		

**UWAGA:**

- POWIERZCHNIE LICZONE WG NORMY PN-ISO 9836
- ZE WZGLĘDU NA TRWAJĄCE PRACE PROJEKTOWE, POWIERZCHNIE MOGĄ ULEC ZMIANIE
- WYPOSAŻENIE TYLKO W CELACH PREZENTACJI, NIE STANOWI ZOBOWIĄZANIA UMOWNEGO
- NINIEJSZY PROJEKT NIE STANOWI OFERTY W ROZUMIENIU PRZEPISÓW KODEKSU CYWILNEGO
- WYJŚCIE NA TARAS /LOGGIE/ - MOŻLIWA RÓŻNICA POZIOMÓW
- PIONY KANALIZACYJNE I PIONY WENTYLACYJNE STANOWIĄ CZĘŚĆ WSPÓLNĄ INSTALACJI BUDYNKU
- W PRZYPADKU WYSTĘPOWANIA OTWORU REWIZYJNEGO NA PIONIE, MUSI BYĆ ZAPEWNIONY DOSTĘP DO NIEGO, ZGODNIE Z DOKUMENTACJĄ TECHNICZNĄ