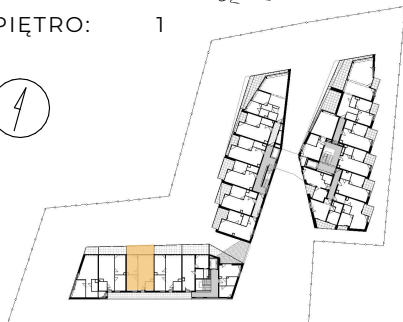




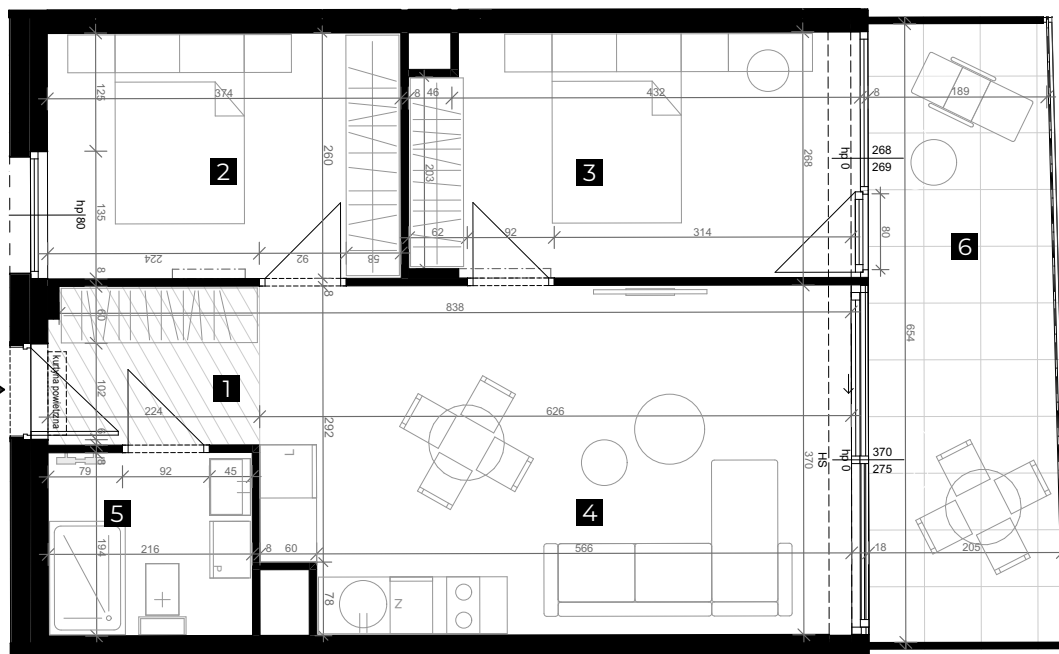
APARTAMENT: A .1.11

SEGMENT: A


PIĘTRO: 1

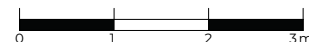


| | |
|-------------------------------|----------------------------|
| 1. Przedpokój | 3,64 m ² |
| 2. Pokój 1 | 9,53 m ² |
| 3. Pokój 2 | 11,04 m ² |
| 4. Salon z aneksem | 21,54 m ² |
| 5. Łazienka | 4,07 m ² |
| Powierzchnia użytkowa: | 49,82 m² |
| 6. Balkon | 12,96 m ² |



 SUFITY PODWIESZANE

 www.cisha.pl



 AREA
DEVELOPMENT

insomia

Powierzchnie pomieszczeń i lokalizację urządzeń sanitarnych podano na podstawie projektu budowlanego.

Możliwe jest wystąpienie niewielkich zmian w projekcie wykonawczym lub na etapie realizacji.

Powierzchnia użytkowa lokalu mieszkalnego określona jest na podstawie Rozporządzenia Ministra Rozwoju z dn. 11.09.2020 r. w sprawie szczegółowego zakresu i formy projektu budowlanego (Dz.U. 2020 poz. 1609), zgodnie z zasadami obmiaru zawartymi w normie PN-ISO 9836. Informacje na karcie nie stanowią oferty handlowej w rozumieniu art. 66 KC.