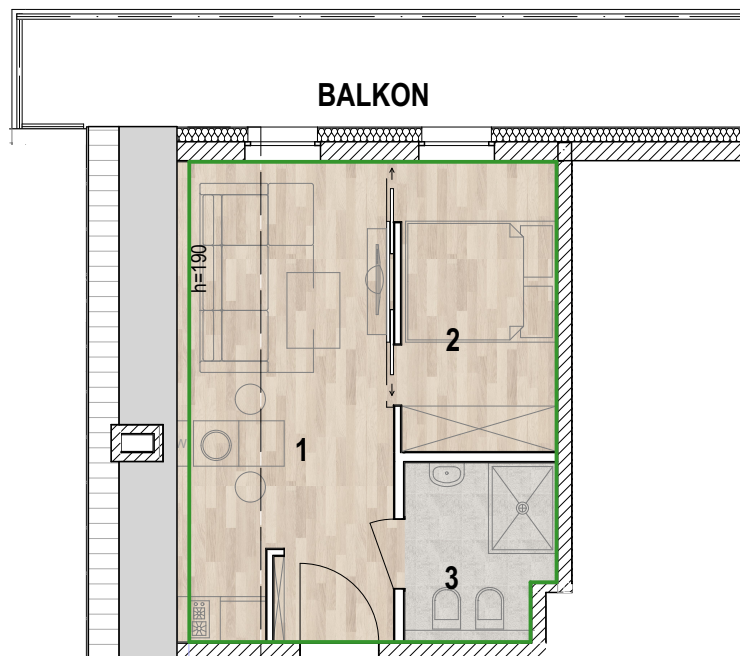




POLANICA RESIDENCE

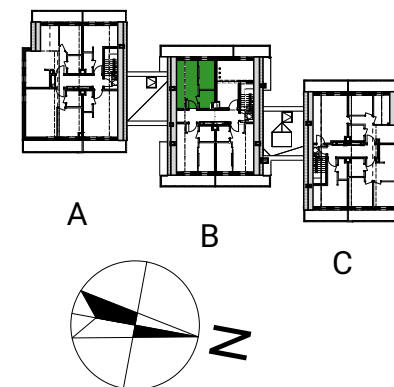


kondygnacja 5 (4.piętro)

LOKAL B56

NR	NAZWA POMIESZCZENIA	m2
1	POKÓJ	17,01
2	POKÓJ	8,01
3	ŁAZIENKA	4,48
		29,50 m²
POWIERZCHNIA UŻYTKOWA		30,56
POWIERZCHNIA ŚCIAN DZIAŁOWYCH		1,06
BALKON (NIE MNIEJ NIŻ)		12,86
		12,86 m²

ul. Chopina



- powierzchnia użytkowa mieszkań
- elementy stałe
- ścianki działowe nadające się do demontażu

Rozmieszczenie mebli i przyborów oraz aranżacja podłóg stanowią przykład aranżacji.

Podane powierzchnie w lokalu obliczone są w świetle wykończonych ścian i mogą ulec zmianie +/- 2%.

Wizualizacja stanowi element poglądowy.

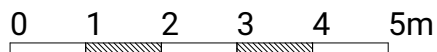
Bryła budynku i kolorystyka może ulec zmianie.

DOM.
developer

WITAJ W TWOIM MIESZKANIU

DOM.developer Alfa sp. z o.o. sp. kom.
ul. Sienkiewicza 28/1
50-335 Wrocław

www.domdeveloper.com.pl



Biuro sprzedaży czynne:
Poniedziałek - Piątek 8.30-17.00
tel. 71 785 90 24
tel. 660 419 695
e-mail: sprzedaz@dom-developer.pl