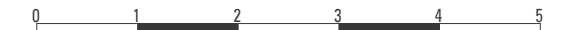


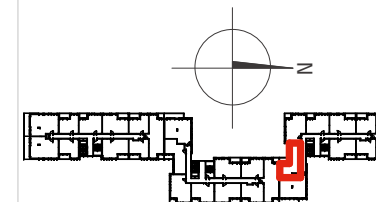
■ elementy stałe
 ▬ ścianki działowe nadające się do demontażu



Powierzchnie zgodnie z normą PN-ISO 9836:1997 - do powierzchni wliczono powierzchnie zajęte przez ścianki działowe nadające się do demontażu. Plan mieszkania może ulec niewielkim zmianom w trakcie realizacji budynku.



BIURO SPRZEDAŻY
 TEL. :58 888 20 00
 sprzedaz.morena@polnord.pl



KLATKA SCHODOWA C | PIĘTRO 2

C.2.285

56.31 m² | 3 POKOJE

01	Przedpokój	8.12 m ²
02	Łazienka	4.79 m ²
03	Salon z aneksem	20.63 m ²
04	Pokój	10.54 m ²
05	Pokój	12.23 m ²
06	Loggia	4.52 m ²

Wysokość mieszkania w świetle 258,5cm
 (parter - 256,5cm)

Mieszkania wyposażone w wentylację mechaniczną



Polnord - Apartamenty
 ul. Śląska 35/37, 81-310 Gdynia

