



**WAWEL
SERVICE**

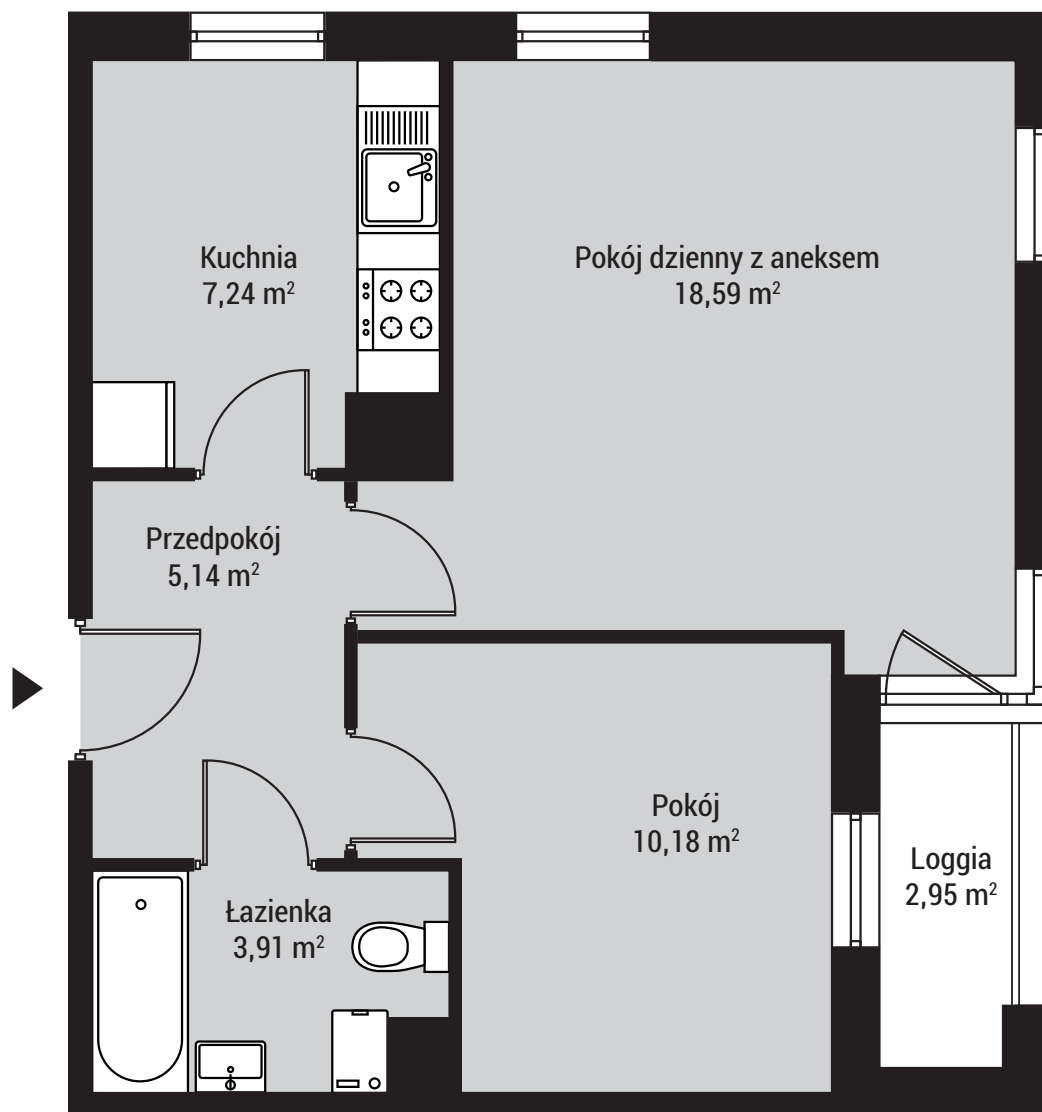
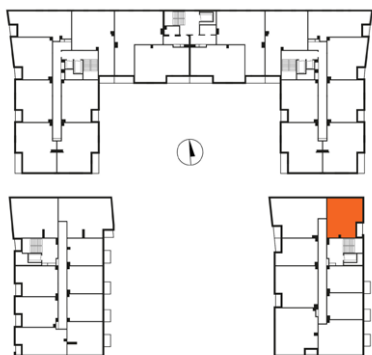
PIASTA PARK IV

ul. Piasta Kołodzieja, Kraków

powierzchnia użytkowa

45,06 m²

pokój dzienny	18,59 m ²
pokój	10,18 m ²
kuchnia	7,24 m ²
łazienka	3,91 m ²
przedpokój	5,14 m ²
loggia	2,95 m ²



mieszkanie nr

M23

budynek D2

**DWUPOKOJOWE
PIĘTRO 2**



Biuro sprzedaży

Wawel Service, Pl. Na Groblach 21, Kraków

T: 12 376 72 48

E: sprzedaz@wawel-service.pl

W: wawel-service.pl