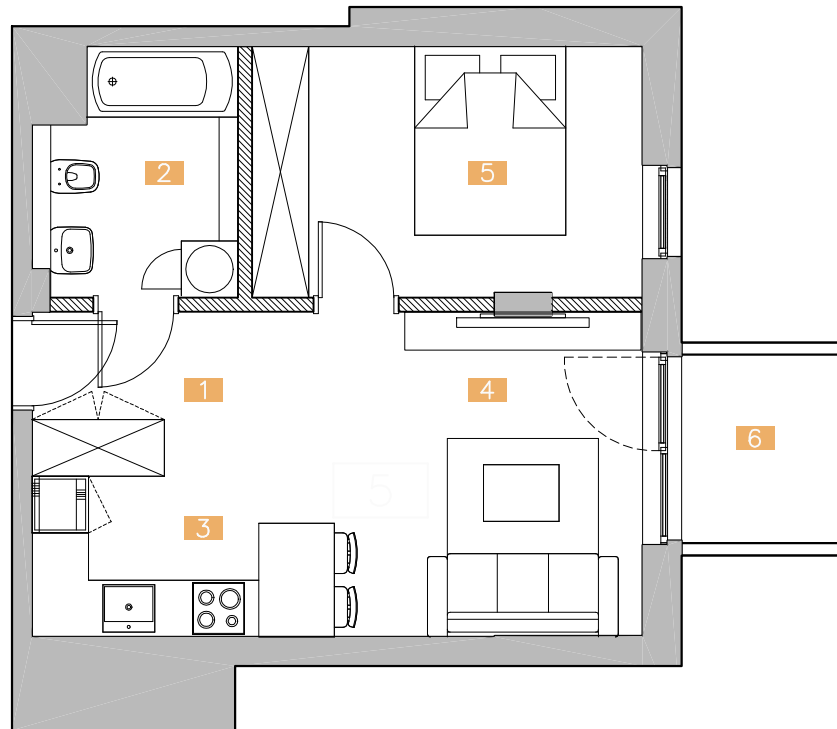






MARCINKOWSKIEGO

KATOWICE ZAWODZIE
MARCINKOWSKIEGO 11



 ściany demontowalne
 ściany niedemontowalne

1. Pomiar lokalu dokonany zgodnie z polską normą PN-ISO 9836:1997. Powierzchnia użytkowa uwzględnia elementy nadające się do demontażu takie jak: ścianki działowe (przez które rozumie się ścianki nie będące elementem konstrukcyjnym budynku), nie uwzględnia natomiast otworów na drzwi i okna oraz nisz w elementach zamykających.
2. Obmiary dokonane w świetle przegród ograniczających w stanie całkowicie wykończonym, przy uwzględnieniu tynków i okładzin o grubości 1,5 cm, na poziomym podłogi bez uwzględnienia listew przypodłogowych, progów itp.
3. W toku budowy mogą wystąpić różnice w stosunku do stanu wynikającego z projektu, wynikające ze specyfikacji prac budowlanych.
4. Wyposażenie i wykończenie lokalu stanowi przykładową aranżację, która nie jest wiążąca lecz ma znaczenie dla lokalizacji przebiegu instalacji i ich zakończeń.

PIĘTRO

1

LICZBA POKOI

2

| | | |
|------------------------------|--------------------------|----------------------------|
| 1 | przedpokój | 4.34 m ² |
| 2 | łazienka | 5.62 m ² |
| 3 | kuchnia | 4.08 m ² |
| 4 | pokój dzienny z jadalnią | 14.25 m ² |
| 5 | sypialnia | 11.50 m ² |
| łączna powierzchnia użytkowa | | 39,79 m² |
| 6 | balkon | 3.47 m ² |