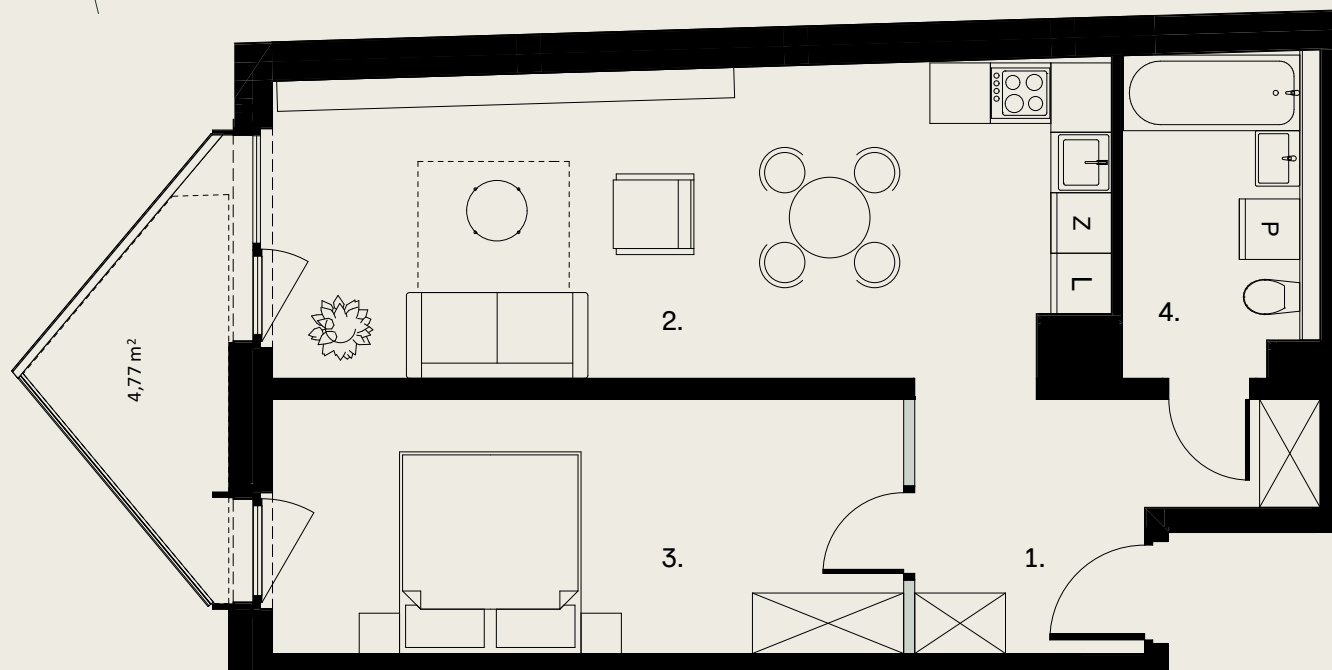


OGRODOWA 12

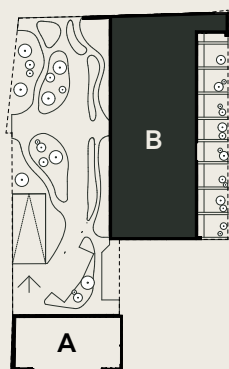


Ściany możliwe do rearanżacji

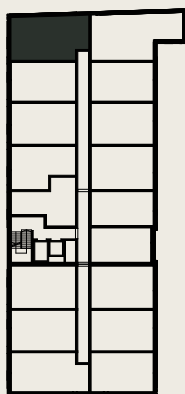


APARTAMENT B.4.13

PIĘTRO 4



ul. Ogrodowa



1. Przedpokój	7,61 m ²
2. Salon + aneks	25,07 m ²
3. Sypialnia	15,78 m ²
4. Łazienka	6,12 m ²

Powierzchnia użytkowa	54,58 m ²
Pow. ścian do rearanżacji	0,28 m ²
Powierzchnia rozliczeniowa	54,86 m²
Tarasy	4,77 m ²

Wysokość mieszkania 2,70 m

Zaprojektowano przez biuro architektoniczne EASST Architects

www.ogrodowa12.com



EASST ARCHITECTS

Niniejsza broszura nie stanowi oferty w rozumieniu przepisów Kodeksu Cywilnego. Przedstawione rzuty mają charakter poglądowy. Ostateczna powierzchnia mieszkania może ulec nieznacznej zmianie podczas realizacji.