



data sporządzenia karty 29.04.2021

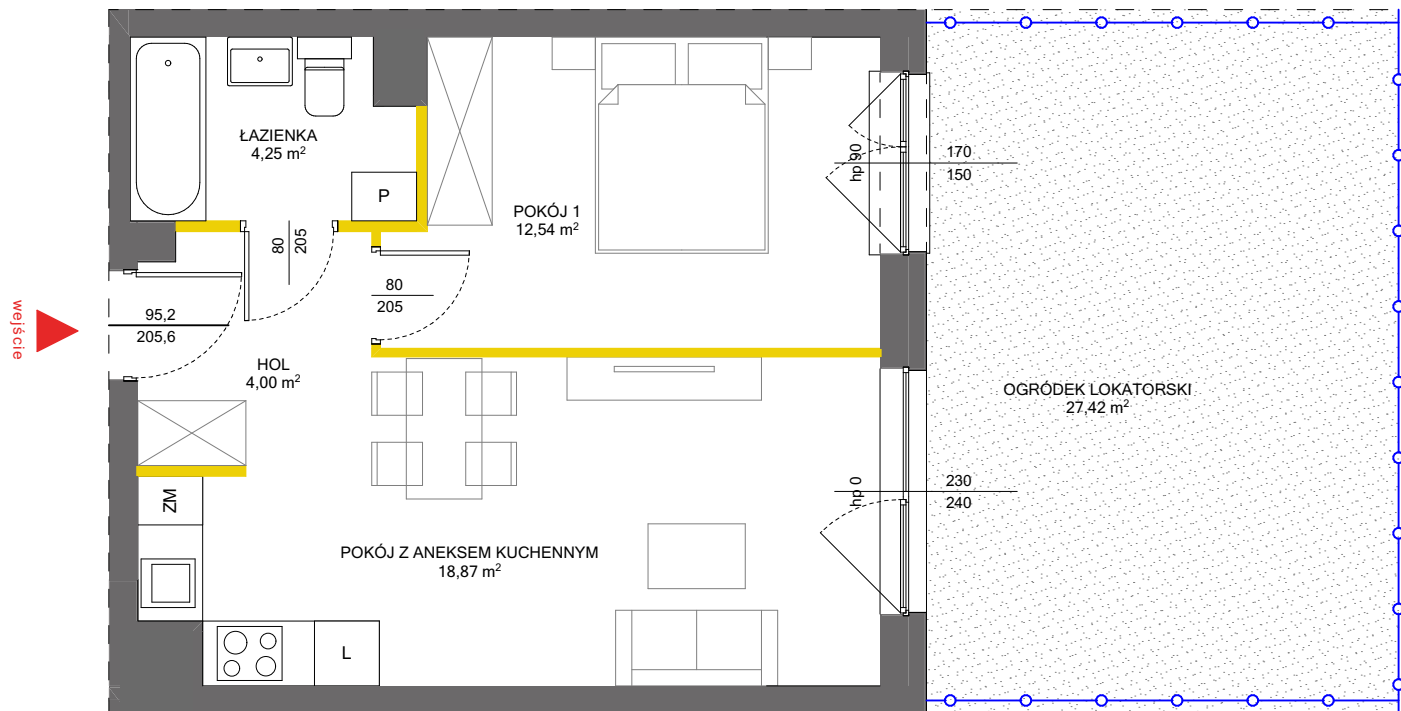
LOKAL NR 51

PIĘTRO	0
PÓW. UŻYTKOWA	40,56 m ²
POKOJE	2
KLATKA	2

HOL	4,00 m ²
POKÓJ Z ANEKSEM KUCHENNYM	18,87 m ²
POKÓJ 1	12,54 m ²
ŁAZIENKA	4,25 m ²

OGRÓDEK LOKATORSKI	27,42 m ²
--------------------	----------------------

POWIERZCHNIA POD ŚCIANKAMI DZIAŁOWYMI NADAJĄCYMI SIĘ DO DEMONTAŻU	0,90 m ²
---	---------------------

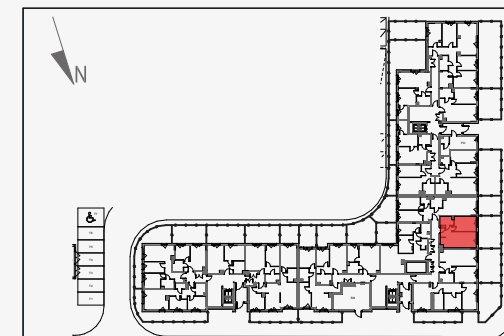


LEGENDA:

- ścianki działowe nadające się do demontażu
- ścianki obudowy pionów instalacyjnych



POŁOŻENIE LOKALU W BUDYNKU



Adres inwestycji: Warszawa, ul. Łopuszańska 51 A

BIURO SPRZEDAŻY

☎ 22 228 66 80

Na podstawie art. 26 ustawy z dnia 13 lutego 2020 roku o zmianie ustawy - Prawo budowlane oraz niektórych innych ustaw, dokumentacja projektowa została sporządzona w oparciu o przepisy w brzmieniu obowiązującym do dnia 19 września 2020 roku, w konsekwencji czego pomiar powierzchni dokonany został według Polskiej Normy PN-ISO 9836:1997. Powierzchnię użytkową wskazano w stanie wykończonym, z uwzględnieniem tynków. Wymiary liniowe pomieszczeń podano w ścianach bez tynków. Do powierzchni użytkowej wlicza się powierzchnię pod ścianami działowymi nadającymi się do demontażu. Instalacja wodna i kanalizacyjna doprowadzona do kuchni, łazienki i WC, zakończona korkami, nie schowana w ścianach. Rozprowadzenie instalacji pod przybory leży po stronie nabywcy. Meble, biały montaż oraz drzwi wewnętrzne nie stanowią elementu wyposażenia lokalu. Deweloper zastrzega sobie możliwość wprowadzenia niewielkich zmian w dalszym etapie inwestycji. Aranżacja lokalu przedstawiona na rysunku jest przykładowa.