

PROJEKTANT :



PRACOWNIA PROJEKTOWA  
Danuta Jaroszyńska-Ziach

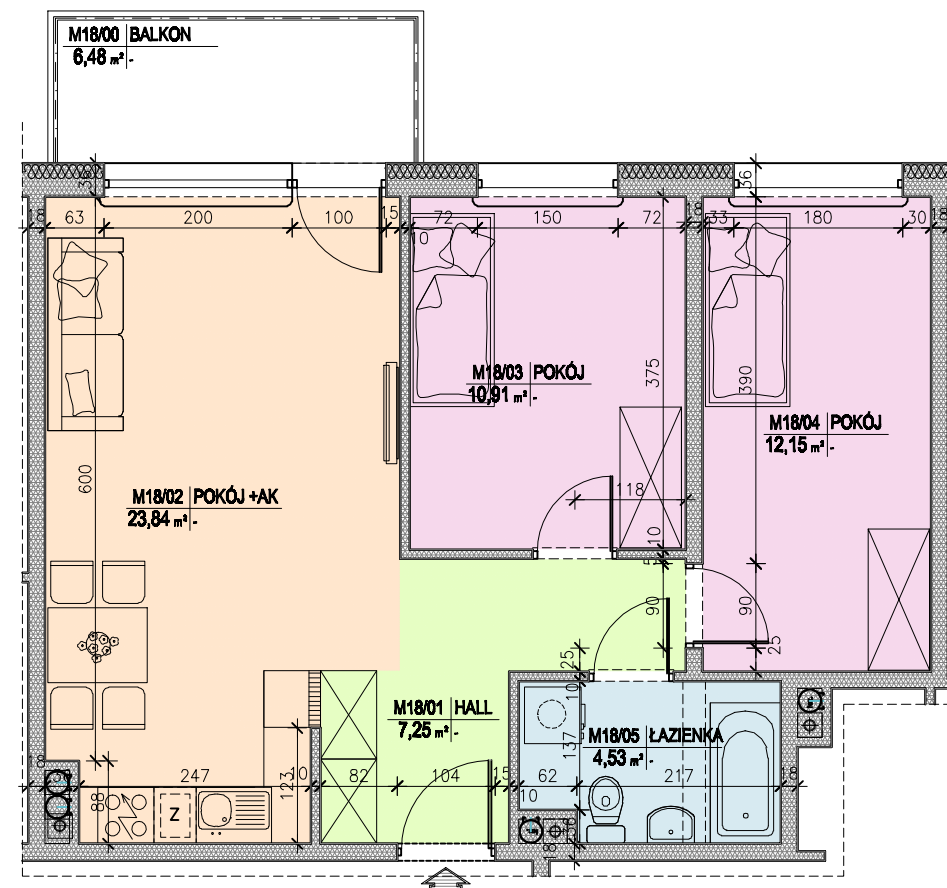
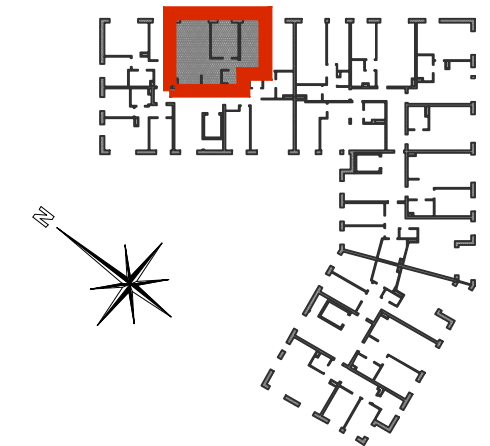
INWESTOR :



Budynek mieszkalny wielorodzinny wraz  
z garażem podziemnym  
ul. Siemienowicza, Kraków - Podgórze



LOKALIZACJA MIESZKANIA:  
IV PIĘTRO



<b>M18</b>	<b>3P+AK</b>	<b>BALKON</b>
	<b>58,68 m<sup>2</sup></b>	<b>6,48 m<sup>2</sup></b>

IV PIĘTRO LOKAL MIESZKALNY M18

nr pom.	nazwa pomieszczenia	pow. wg normy PN-ISO 9836:1997 m <sup>2</sup>
1	Hall	7,25
2	p. dzienny+aneks kuch.	23,84
3	pokój	10,91
4	pokój	12,15
5	łazienka	4,53
	<b>RAZEM</b>	<b>58,68</b>
	balkon	6,48

Uwaga:  
Aranżacja mieszkania przedstawiona na rysunku jest przykładowa. Powierzchnie pomieszczeń mogą ulec zmianie. Przedstawione plany nie stanowią oferty handlowej w rozumieniu Prawa Cywilnego. Ostateczne wymiary zostaną podane w dokumentacji powykonawczej.

