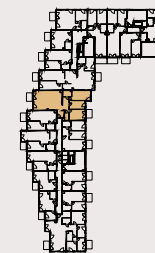




Mieszkanie 46



112.61 m²

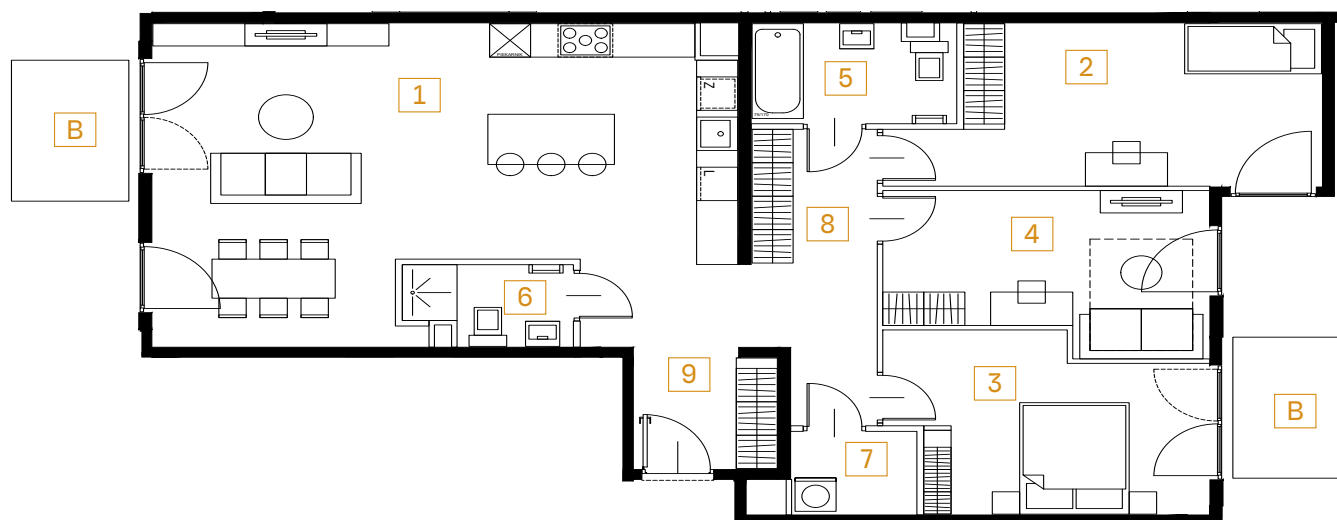
piętro: 4

pokoje: 4

24



22



1	POKÓJ + ANEKS	41.68 m ²
2	POKÓJ	16.45 m ²
3	POKÓJ	13.53 m ²
4	POKÓJ	12.73 m ²
5	ŁAZIENKA	5.19 m ²
6	TOAleta	3.29 m ²
7	PRALNIA	2.72 m ²
8	PRZEDPOKÓJ	8.91 m ²
9	PRZEDPOKÓJ	8.11 m ²
<hr/>		
B	BALKON	4.34 m ²
B	BALKON	4.34 m ²

Przedstawiona aranżacja lokalu jest przykładowa, rysunki w tym zakresie mają charakter poglądowy.