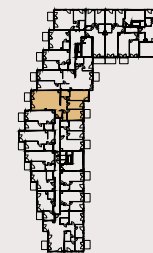




Mieszkanie 46



113.42 m²

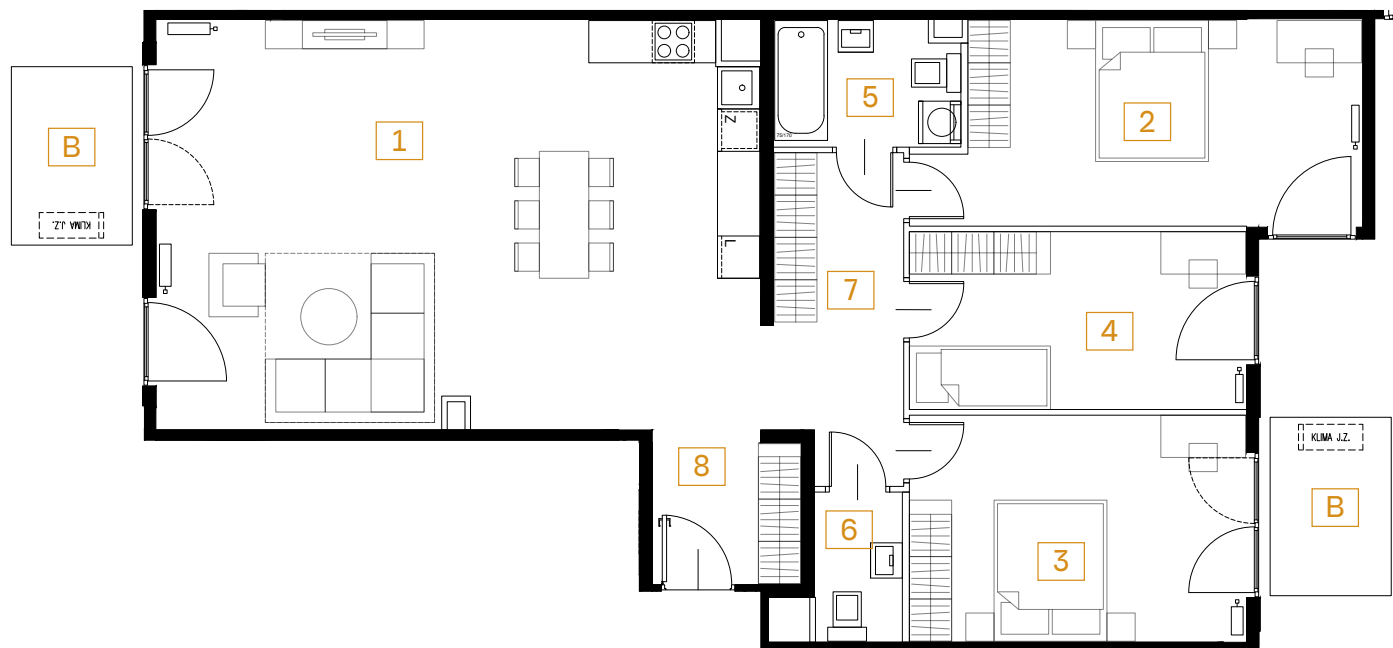
piętro: 4

pokoje: 4

24



22



1	POKÓJ + ANEKS	46.68 m ²
2	POKÓJ	17.11 m ²
3	POKÓJ	15.27 m ²
4	POKÓJ	12.01 m ²
5	ŁAZIENKA	4.59 m ²
6	TOAleta	2.61 m ²
7	PRZEDPOKÓJ	8.19 m ²
8	PRZEDPOKÓJ	6.96 m ²

B	BALKON	4.34 m ²
B	BALKON	4.34 m ²

Przedstawiona aranżacja lokalu jest przykładowa, rysunki w tym zakresie mają charakter poglądowy.