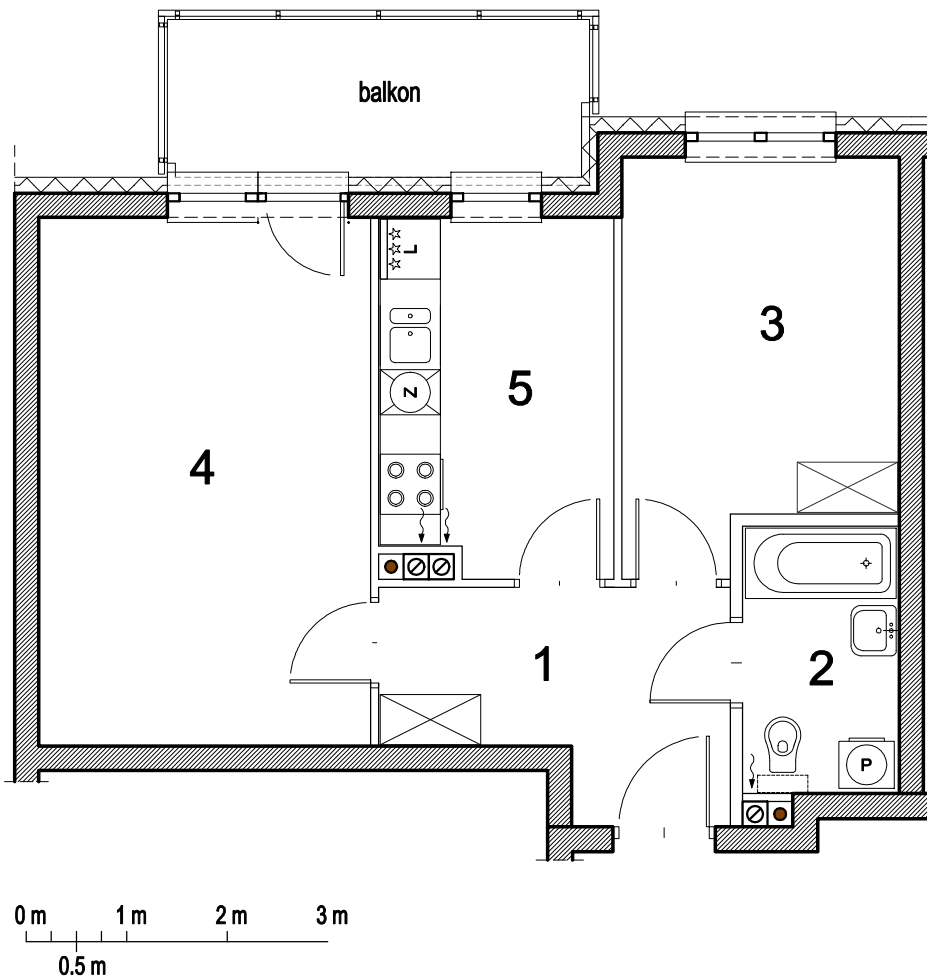




DOMAX
DEVELOPMENT

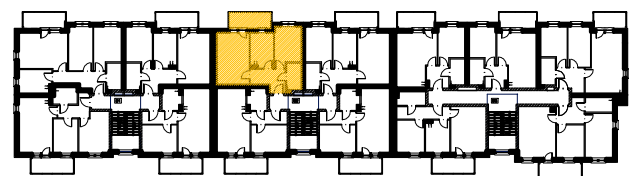
UL. JODŁOWA W OŁAWIE

BUDYNEK B
MIESZKANIA W ZABUDOWIE WIELORODZINNEJ



MIESZKANIE B2/P2/2

| | | |
|---|------------|----------------------------|
| 1 | PRZEDPOKÓJ | 6,62 m ² |
| 2 | ŁAZIENKA | 4,02 m ² |
| 3 | POKÓJ | 10,29 m ² |
| 4 | SALON | 17,10 m ² |
| 5 | KUCHNIA | 7,97 m ² |
| | | 46,00 m² |



RZUT II PIĘTRA

Biuro sprzedaży: ul. Wiosenna 2 lok. 16, 55-200 Oława, tel: +48 71 303 40 11, +48 71 303 39 01
e-mail: ad@domaxdevelopment.pl, es@domaxdevelopment.pl,
km@domaxdevelopment.pl