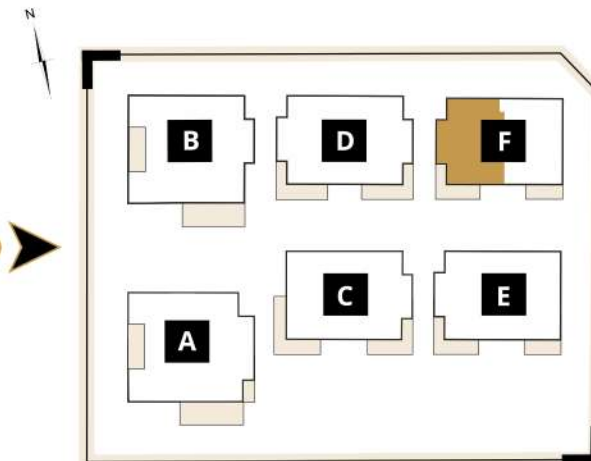


WJAZD



WEJŚCIE

## F2.1

budynek: F

piętro: 2

liczba pokoi: 1

powierzchnia: 120,46 m<sup>2</sup>

1. Pokój z aneksem	85,68 m <sup>2</sup>
2. Łazienka	5,62 m <sup>2</sup>
3. Antresola	29,16 m <sup>2</sup>
<b>Powierzchnia</b>	<b>120,46 m<sup>2</sup></b>
4. Balkon	16,53 m <sup>2</sup>
5. Taras	9,65 m <sup>2</sup>

