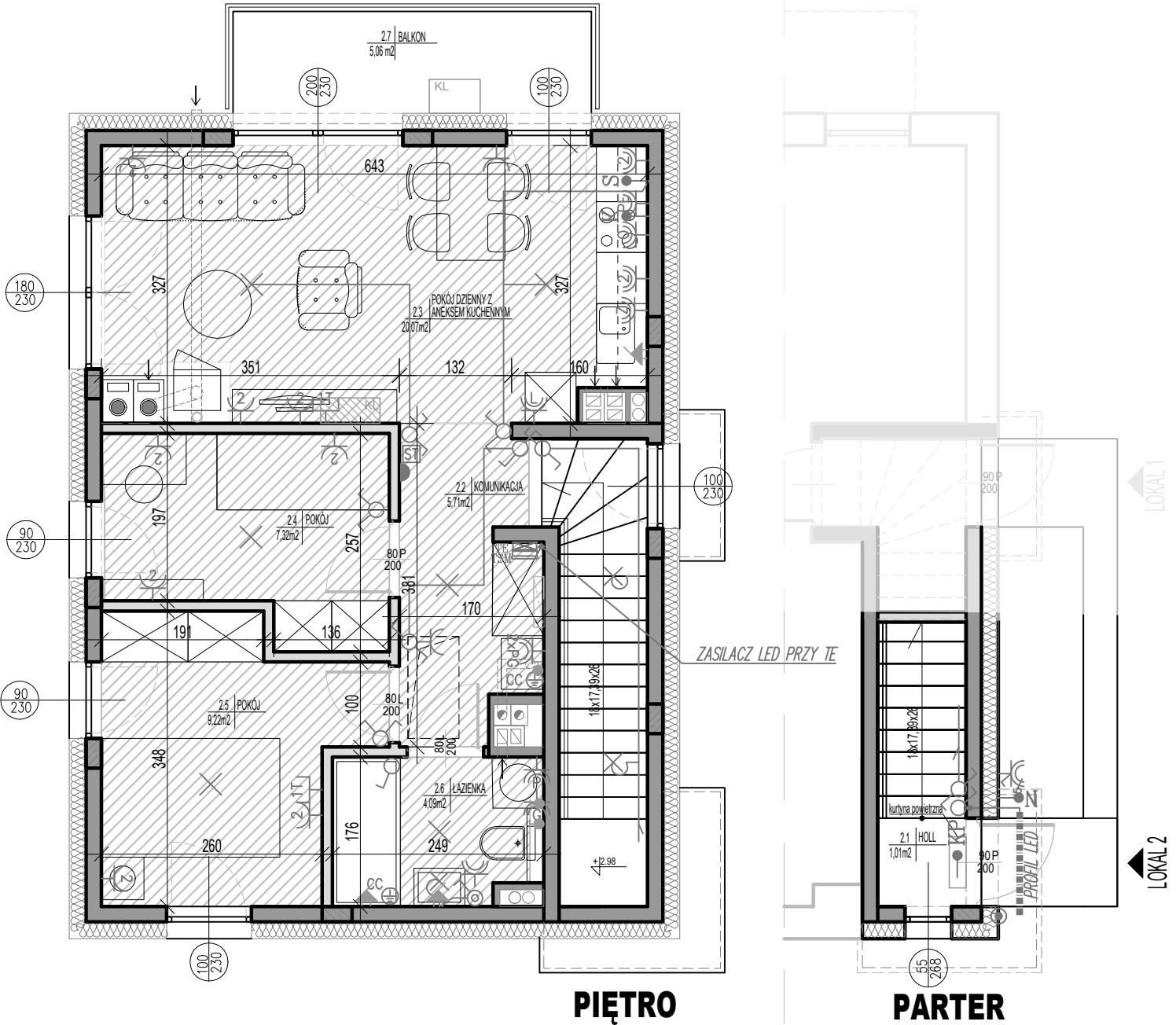
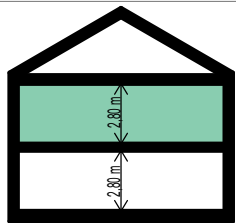


POWIERZCHNIA WEWNĘTRZNA LOKALU:	57,15 m ²
POWIERZCHNIA UŻYTKOWA:	47,42 m ²
POWIERZCHNIA ŚCIAN WEWNĘTRZNYCH ORAZ ELEMENTÓW TECHNICZNYCH:	5,03 m ²
POWIERZCHNIA SCHODÓW:	4,70 m ²
MIĘJSCA POSTOJOWE:	2 miejsca



PIĘTRO

PARTER



Zestawienie powierzchni użytkowej lokalu typu XS		
Norma PN-ISO 9836:2022-07		
Nr pom.	Nazwa pomieszczenia	Powierzchnia użytkowa [m ²]
Parter/Piętro		
2.1	Holl	1,01
2.2	Komunikacja	5,71
2.3	Pokój dzienny z aneksem kuchennym	20,07
2.4	Pokój	7,32
2.5	Pokój	9,22
2.6	Łazienka	4,09
Suma powierzchni na parterze i piętrze		47,42

1. Aranżacja lokalu mieszkального przedstawiona na rzucie jest projektowa. Niniejsza karta katalogowa opracowana została na podstawie projektu budowlanego. W toku dalszego projektowania lub zmian lokalitarskich mogą nastąpić zmiany do informacji zawartych na karcie katalogowej, w szczególności w układzie pomieszczeń, usytuowaniu elementów nadających się do demontażu, lub zmian aranżacji takich jak np. ściany działowe.
2. Powierzchnia wewnętrzna jest zdefiniowana zgodnie z Polską Normą PN-ISO 9836:2022-07. Powierzchnia wewnętrzna nie podlega redukcji ze względu na wysokość pomieszczenia lub jego części (mierzona po podłodze), powierzchnia wewnętrzna sumowana jest niezależnie od stopnia zaniżenia (antresole). Powierzchnia wewnętrzna liczona jest po obrębie wewnętrznym ściany zewnętrznej lokalu mieszkального. Do powierzchni wewnętrznej wchodzi: ściany, przegrody, klatka schodowa na każdej kondygnacji, komin, schody, stopy. Do powierzchni wewnętrznej nie wchodzi balkony, tarasy, loggie.
3. Wygląd budynku oraz zagospodarowanie terenu mogą ulec nieznacznie zmianie na etapie realizacji inwestycji o czym nabywca lokalu zostanie poinformowany.
4. Wszystkie wymiary i powierzchnie liczone są w stanie wykonanym (do tylnik, tam gdzie są one przewidziane do położenia).
5. Powierzchnia użytkowa lokalu mieszkального, jako definicja z normy PN-ISO 9836:2022-07 określona i uszczegółowiona została w rozporządzeniu w sprawie szczegółowego zakresu i formy projektu budowlanego z dnia 11/09/2020r. Powierzchnia użytkowa, jako definicja z normy i uszczegółowiona przez rozporządzenie jest do celów urzędowych jako dokumentacja pozwolenia na budowę, załącznik samodzielności lokali, ewidencji lokali, założenia kart lokali, ujawnienia powierzchni w KW, tak zdefiniowana powierzchnia użytkowa stanowi podstawę rozliczenia finansowego między deweloperem, a kupującym.
6. Powierzchnię użytkową lokalu mieszkального z powyższego punktu – pomniejsza się o powierzchnię przelotową poziomych wszystkich wewnętrznych przegród budowlanych, przebieg i otworów w tych przegrodach, przebieg w przegrodach wewnętrznych i podostów w lokalach mieszkalnych wielopokłowych, nieużytkowych poddaszy, – powiększa się o powierzchnie: antresole, ogrody zimowych oraz wbudowanych ściennych szaf, schowków i garderob, przy określaniu powierzchni użytkowej powierzchni pomieszczeń lub ich części o wysokości (w świetle równej) lub większej od 2,20m oblicza się w 100% o wysokości równej lub większej od 1,40m, lecz mniejszej od 2,20 – w 50%, a o wysokości mniejszej od 1,40m pomija się całkowicie.
7. Nazwy pomieszczeń czy granice liczenia powierzchni pomieszczeń mogą się różnić na etapie uzyskiwania zaświadczeń o samodzielności lokali i zakładania kart lokali.
8. Powierzchnia ograda uwzględnia tereny od przodu i tyłu budynku.

OZNACZENIA ELEKTRYCZNE:

- ⊗ WYPUST OŚWIETLENIOWY SUFITOWY
- ⊗ WYPUST OŚWIETLENIOWY ŚCIENNY
- LED OPRAWA OŚWIETLENIA ZEWN. - PASEK LED
- ⊙ WYPUST DLA ZASILANIA KUCHNI ELEKTRYCZNEJ
- ⊙ WYPUST DLA OŚWIETLENIA SZAFEK KUCHENNYCH ZAKOŃCZONY KOSTKĄ
- ⊙ WYPUST OŚWIETLENIOWY DLA NUMERU PORZĄDKOWEGO (h=1,8m)
- ⊙ WYPUST DLA ELEKTRYCZNEJ KURTINY POWIETRZNEJ
- ⊕ POLĄCZENIE WYRÓWNAWICZE PRZEWODEM DŁŻCZĄ
- ⊕ GNIAZDO WTYCZKOWE 2P-PE 16A, 230V, IP20MP44
- ⊕ GNIAZDO 2P-PE 16A, 230V, DWUKROTNIE W RAMCIE DWUKROTNIE IP20MP44
- ⊕ GNIAZDO (ZMIYWARALODÓWKA,OKAP)
- ⊕ GNIAZDO (PRAŁKA, GRZEJNIK, PIEC GAZOWY- gniazdo podwójne)

- ⊕ GNIAZDO 3F-5p-16A - GNIAZDO ŁADOWANIA (PUSZKA BEZ OSPRZĘTU)
- ⊕ ŁĄCZNIK JEDNOBIEGUNOWY 10A, 250V, IP20MP44
- ⊕ ŁĄCZNIK JEDNOBIEGUNOWY 10A, 250V, IP20MP44
- ⊕ ŁĄCZNIK JEDNOBIEGUNOWY 10A, 250V, IP20MP44
- ⊕ ŁĄCZNIK KRZYŻOWY 10A, 250V, IP20
- ⊕ PRZYCISK DZWONKOWY /DOMOFONOWY
- ⊕ DZWONEK
- ⊕ DOMOFON
- ⊕ GNIAZDO TELEFONICZNE 1xR45
- ⊕ TABLICA MIESZKANIOWA DLA INST. ELEKTRYCZNYCH (8x18 mod. drzwi białe)
- ⊕ TELETECHNICZNA SKRYNKA MIESZKANIOWA (przy podłodze)
- ⊕ STEROWNIK PIECA Z CZUJNIKIEM TEMPERATURY WEWNĘTRZNEJ

OZNACZENIA WOD-KAN I C.O.:

- ⊕ WYPROWADZENIE WODY
 - ⊕ ZAWÓR
 - ⊕ ZEWNĘTRZNY ZAWÓR WODY Z ODDZIELNYM WODOMIERMZEM
 - ⊕ KOCIOŁ GAZOWY WISZĄCY KONDENSACYJNY DWUFUNKCYJNY
 - ⊕ ROZDZIELACZ O.P.
 - ⊕ KOMINEK, MOC 6kW
 - ⊕ JEDNOSTKA WEWNĘTRZNA KLIMATYZACJI
 - ⊕ JEDNOSTKA ZEWNĘTRZNA KLIMATYZACJI
- OZNACZENIA POZOSTAŁE:**
- ⊕ ŚCIANY ZEWNĘTRZNE/MIĘDZY-LOKALOWE/MOSNE/ELEMENTY TECHNICZNE
 - ⊕ ŚCIANY MOŻLIWE DO REPARACYJNEJ
 - ⊕ SCHEMAT INSTALACJI GRZEWCZEJ/PODŁOGOWEJ

- UWAGI:**
- PODANA SKALA DOTYCZY STANU SUROWEGO I MA CHARAKTER ORIENTACYJNY.
 - PODANE POWIERZCHNIE I WYMIARY LINIOWE MAJĄ CHARAKTER ORIENTACYJNY I MOGĄ ULEC KOREKCIJE NA PODSTAWIE INWENTARYZACJI WG OBIAMU PO WYKONANIU BUDYNKU.
 - PUNKTY INSTALACJI ŻELBETOWYCH, ŚCIANACH WZGLĘDÓW TECHNICZNYCH.
 - NA ELEMENTACH ŻELBETOWYCH, ŚCIANACH MIĘDZYLOKALOWYCH ORAZ SZACHTACH TECHNICZNYCH ZNAJDOWAC SIĘ BĘDĄ GNIAZDA NATYKNOWE.