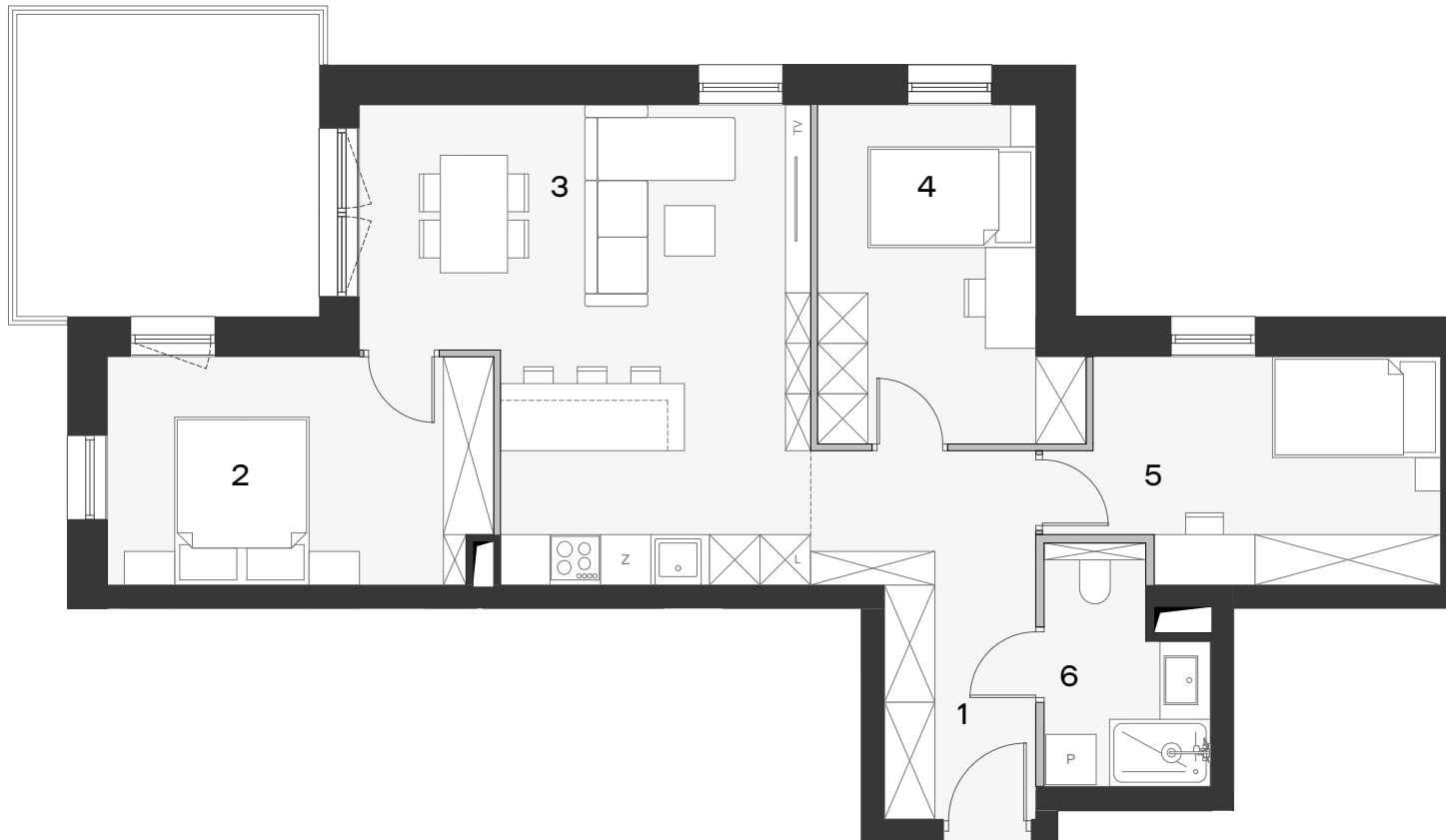


# Koncertowa Dolina IV

Czechów, ul. Koncertowa 38a



BUDYNEK	PIĘTRO	MIESZKANIE
<b>B-2</b>	<b>2</b>	<b>55</b>

POWIERZCHNIA  
**75,05 m<sup>2</sup>**

1. PRZEDPOKÓJ	9,31 m <sup>2</sup>
2. SYPIALNIA	12,31 m <sup>2</sup>
3. P.DZIENNY+A.KUCH.	26,04 m <sup>2</sup>
4. POKÓJ	11,13 m <sup>2</sup>
5. POKÓJ	11,42 m <sup>2</sup>
6. ŁAZIENKA	4,84 m <sup>2</sup>

<b>RAZEM</b>	<b>75,05 m<sup>2</sup></b>
<b>BALKON</b>	<b>12,96 m<sup>2</sup></b>

Uwaga: Podane na rysunku wymiary oraz powierzchnie pomieszczeń mają charakter projektowy i mogą nieznacznie różnić się od wymiarów i powierzchni w wybudowanym budynku. Urmeblowanie jest tylko wizualizacją i nie stanowi oferty handlowej - ma jedynie charakter poglądowy, przybliżający wielkość mieszkania.

