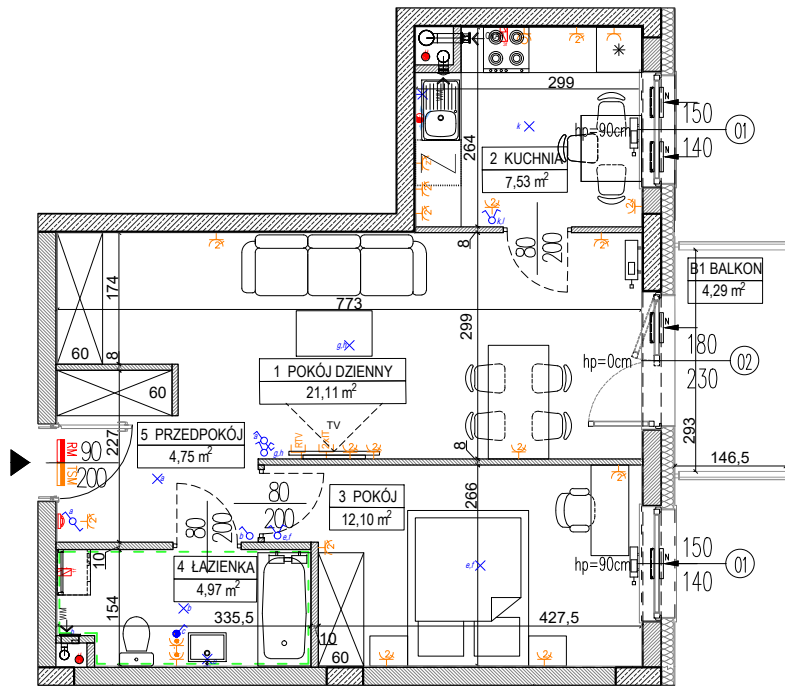
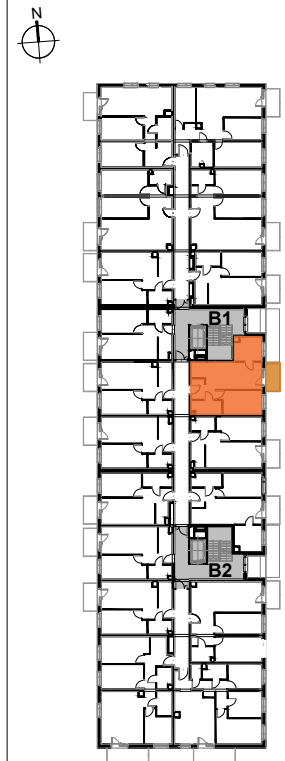


DATA WYDANIA: 2019-02-07  
NR ZMIANY: 02

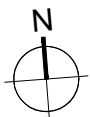
## MIESZKANIE B1.2.M1



LOKALIZACJA BUDYNKU NA DZIAŁCE



USYTUOWANIE MIESZKANIA NA KONDYGNACJI



SKALA 1:100

**OZNACZENIA:**

	Wejście do mieszkania		Gniazdo wtykowe podwójne
	Wysokość parapetu		Gniazdo wtykowe pojedyncze
	Otwór w murze o wymiarach min. 90/207 cm pod drzwi wewnętrzne		Gniazdo wtykowe okapu
	Grzejnik płytowy		Gniazdo wtykowe pojedyncze IP44
	Grzejnik łazienkowy		Gniazdo wtykowe zmywarki
	Wentylacja mechaniczna - wentylator kuchenny / łazienkowy		Gniazdo wtykowe natynkowe IP55
	Wentylacja okapu kuchennego		Gniazdo RTV-SAT
	Nawietrzak okienny		Gniazdo informatyczne podwójne
	Podjęście wody zimnej		Punkt podłączenia jednofazowy
	Podjęście wody do podlewania ogródka		Punkt podłączenia trójfazowy
	Podjęście wody ciepłej i zimnej		Unifon mieszkaniowy
	Podjęście kanalizacyjne		Łącznik podwójny
	Pion kanalizacji sanitarnej		Łącznik pojedynczy
	Licznik wody do podlewania ogródka		Łącznik dwubiegunowy z jednym klawiszem
	Rozdzielnica mieszkaniowa podtynkowa		Łącznik schodowy
	Skrzynka telekomunikacyjna podtynkowa		Łącznik pojedynczy IP44
	Rozprowadzenie instalacji wodno-kanalizacyjnej w łazience/wc do realizacji przez nabywcę lokalu		Łącznik krzyżowy
			Wypust oświetleniowy na suficie
			Wypust oświetleniowy na ścianie h=min. 2,25m
			Łącznik schodowy podwójny
			Kinkiet, moc max. 60W IP 54

**BUDYNEK B, PIĘTRO 2, KLATKA B1, MIESZKANIE 1**

1 POKÓJ DZIENNY	21,11 m <sup>2</sup>
2 KUCHNIA	7,53 m <sup>2</sup>
3 POKÓJ	12,10 m <sup>2</sup>
4 ŁAZIENKA	4,97 m <sup>2</sup>
5 PRZEDPOKÓJ	4,75 m <sup>2</sup>
<b>POWIERZCHNIA UŻYTKOWA LOKALU:</b>	<b>50,46 m<sup>2</sup></b>
B1 BALKON	4,29 m <sup>2</sup>

**UWAGI:**  
 - metryka lokalu ma charakter poglądowy,  
 - na rysunku podano wymiary ścian oraz powierzchnie pomieszczeń w stanie wykończonym, zgodnie ze standardem wykończenia  
 - w związku z optymalizacją konstrukcji powierzchnie poszczególnych pomieszczeń mogą ulec zmianie,  
 - podana pow. użytkowa balkonów/tarasów liczona jest do pochwytu balustrady balkonowej/tarasowej (nie dotyczy mieszkań na parterze),  
 - wysokość instalowania osprzętu od poziomu posadzki:  
 gniazda: w pokojach-ok. 30cm, robocze kuchni-ok. 120cm, do urządzeń stacjonarnych w kuchni-ok. 30cm, do okapu-ok. 220cm, przy umywalce w łazience-ok. 120cm, do pralki w łazience-ok. 90cm, wyłączniki oświetlenia-ok. 120cm, unifon-ok. 145cm; zasilanie zmywarki w wodę i odbiór ścieków wykonac z podejść pod zlewozmywakiem.