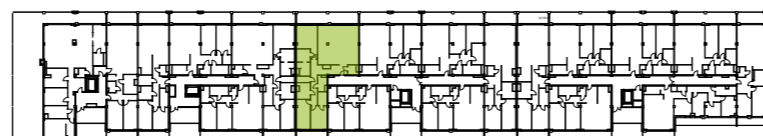


BUDYNEK MIESZKALNY WIELORODZINNY

BIURO SPRZEDAŻY
ul. Orzechowa 3
94-251 Łódź

LOKALIZACJA APARTAMENTU WZGLĘDEM CAŁOŚCI INWESTYCJI:



ZESTAWIENIE POWIERZCHNI:

POZIOM I		POZIOM II	
1	pok. dzienny+jadalnia 49,29 m ²	7	łazienka 7,46 m ²
2	aneks kuchenny 8,56 m ²	8	pokój 14,82 m ²
3	pokój 20,15 m ²	9	pokój 13,96 m ²
4	garderoba 6,45 m ²	10	garderoba 4,60 m ²
5	łazienka 5,86 m ²	11	garderoba 4,34 m ²
6	pralnia/ suszarnia 3,03 m ²	12	wc 3,04 m ²
		13	korytarz 20,59 m ²

klatka	3
kondygnacja	4
ilość pokoi	4
powierzchnia	162,15 m ²
powierzchnia tarasu [T]	6,94 i 23,62m ²

K3.IV.2

NR MIESZKANIA:

97

Apartamenty Zdrowie Sp. z o.o.Sp. K.
Aleja Prymasa Tysiąclecia 48A
01-241 Warszawa



**APARTAMENTY
ZDROWIE**

Wyjątkowe miejsce w Łodzi