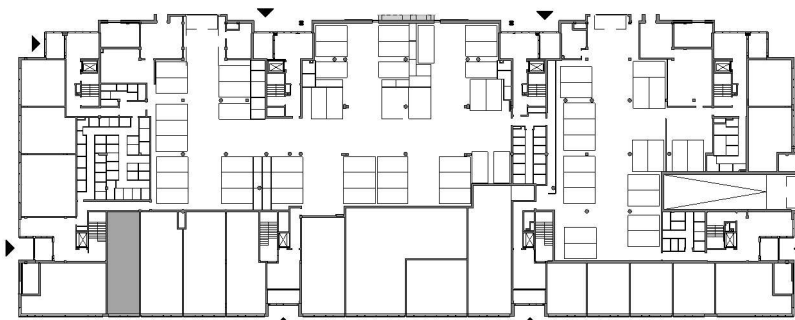


\* W przestrzeni pod stropem lokalu mogą przebiegać instalacje niezbędne do funkcjonowania lokalu oraz innych lokali mieszkalnych i usługowych w budynku (tj. m.in. kanalizacja sanitarna, wentylacja, klimatyzacja, nawiew powietrza)

**UWAGA:**

1. Wymiary pomieszczeń, lokalizację przyborów sanitarnych, rozmieszczenie punktów instalacyjnych itp. podano zgodnie z projektem budowlanym. Mogą wystąpić niewielkie różnice wymiarów i usytuowania elementów powstałe w trakcie realizacji prac budowlanych. Podane wymiary są wymiarami w świetle pionowych przegród (ścian) w stanie surowym.
2. Powierzchnia użytkowa lokalu jest określona na podstawie rozporządzenia Ministra Transportu, Budownictwa i Gospodarki Morskiej z dn. 25.04.2012 r. w sprawie szczegółowego zakresu i formy projektu budowlanego (Dz. U. z 2012 r. poz 462); zgodnie z zasadami zawartymi w polskiej normie PN-ISO 9836: 1997, tj.: powierzchnia użytkowa lokalu jest obliczona w metrach kwadratowych z dokładnością do dwóch miejsc po przecinku, dla wymiarów lokalu w stanie wykończonym, na poziomie podłogi, nie licząc listew przypodłogowych, progów itp. Do powierzchni użytkowej lokalu wlicza się powierzchnię elementów nadających się do demontażu (rury, kanały, ścianki działowe), nie są wliczane powierzchnie okorów na drzwi i okna oraz nisze w elementach zamykających.
3. Przedstawiona na rzucie aranżacja ma charakter przykładowy, umeblowanie nie stanowi wyposażenia nabywanego lokalu.
4. Wskaźnik rocznego zapotrzebowania na: energię użytkową  $EU= 40,98 \text{ kWh}/(\text{m}^2 \cdot \text{rok})$ ; energię końcową  $EK= 79,05 \text{ kWh}/(\text{m}^2 \cdot \text{rok})$  i nieodwracalną energię pierwotną  $EP= 109,96 \text{ kWh}/(\text{m}^2 \cdot \text{rok})$ . Jednostkowa wielkość emisji  $\text{CO}_2 - \text{ECO}_2= 0,03 \text{ t CO}_2(\text{m}^2 \cdot \text{rok})$ . Udział odnawialnych źródeł energii w rocznym zapotrzebowaniu na energię końcową  $U_{oze}=0,00\%$ .



**DOKI**

BUDYNEK  
LOKAL NR  
PIĘTRO  
PU

EF  
U12  
PARTER  
82,71 m<sup>2</sup>