



data sporządzenia karty 01.10.2021

**LOKAL NR 131**

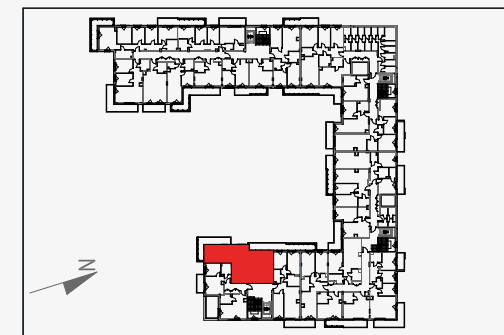
PIĘTRO	1
POW. UŻYTKOWA	74,93 m <sup>2</sup>
POKOJE	4
KLATKA	4

HOL	11,01 m <sup>2</sup>
POKÓJ Z ANEKSEM KUCHENNYM	21,24 m <sup>2</sup>
POKÓJ 1	12,41 m <sup>2</sup>
POKÓJ 2	8,37 m <sup>2</sup>
POKÓJ 3	9,26 m <sup>2</sup>
ŁAZIENKA 1	5,61 m <sup>2</sup>
ŁAZIENKA 2	4,82 m <sup>2</sup>

BALKON 1	14,46 m <sup>2</sup>
BALKON 2	7,52 m <sup>2</sup>

POWIERZCHNIA POD ŚCIANKAMI DZIAŁOWYMI NADAJĄCYMI SIĘ DO DEMONTAŻU	2,21 m <sup>2</sup>
---	---------------------

**POŁOŻENIE LOKALU W BUDYNKU**

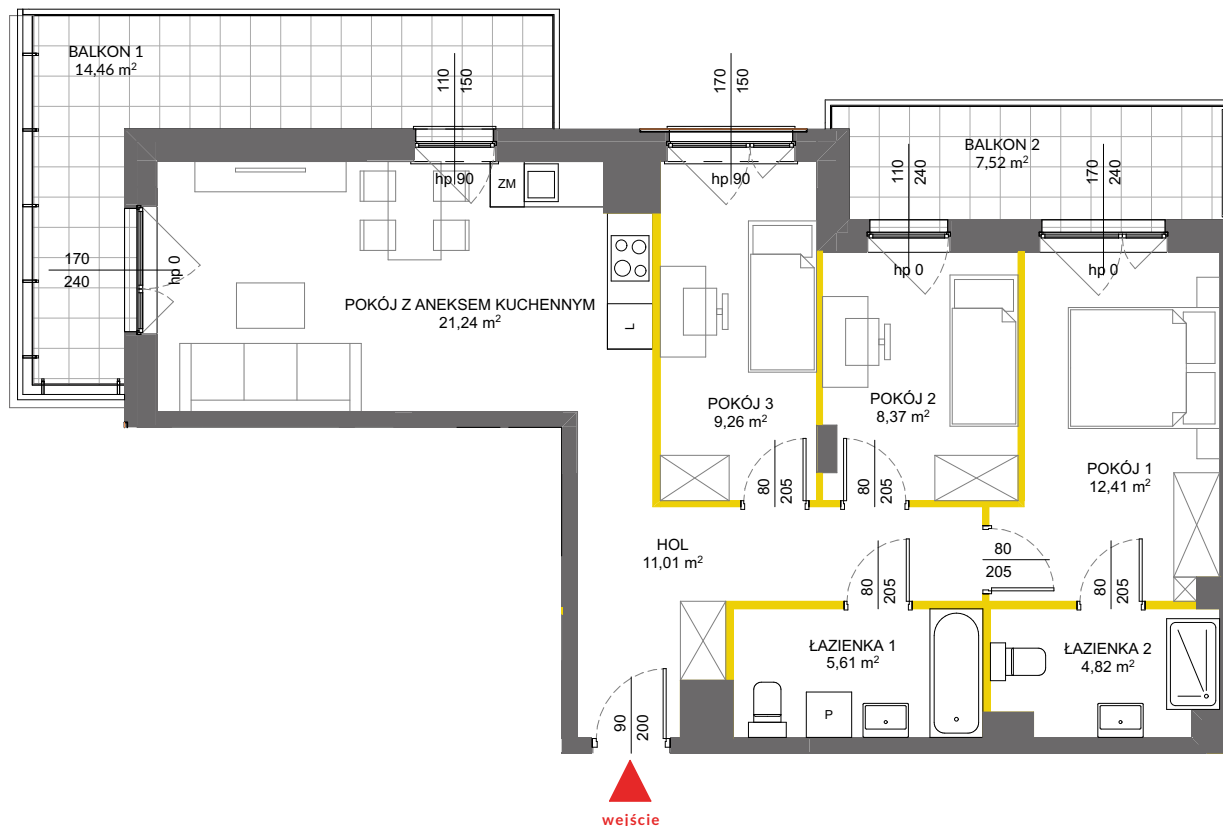


MIESZKANIE POWTARZALNE: 139

Adres inwestycji: Warszawa, ul. Łopuszańska 51

BIURO SPRZEDAŻY

☎ 22 228 66 80



**LEGENDA:**

— ścianki działowe nadające się do demontażu

— ścianki obudowy pionów instalacyjnych



Na podstawie art. 26 ustawy z dnia 13 lutego 2020 roku o zmianie ustawy - Prawo budowlane oraz niektórych innych ustaw, dokumentacja projektowa została sporządzona w oparciu o przepisy w brzmieniu obowiązującym do dnia 19 września 2020 roku, w konsekwencji czego pomiar powierzchni dokonany został według Polskiej Normy PN-ISO 9836:1997. Powierzchnię użytkową wskazano w stanie wykończonym, z uwzględnieniem tynków. Wymiary liniowe pomieszczeń podano w ścianach bez tynków. Do powierzchni użytkowej wlicza się powierzchnię pod ścianami działowymi nadającymi się do demontażu. Instalacja wodna i kanalizacyjna doprowadzona do kuchni, łazienki i WC, zakończona korkami, nie schowana w ścianach. Rozprowadzenie instalacji pod przybory leży po stronie nabywcy. Meble, biały montaż oraz drzwi wewnętrzne nie stanowią elementu wyposażenia lokalu. Deweloper zastrzega sobie możliwość wprowadzenia niewielkich zmian w dalszym etapie inwestycji. Aranżacja lokalu przedstawiona na rysunku jest przykładowa.