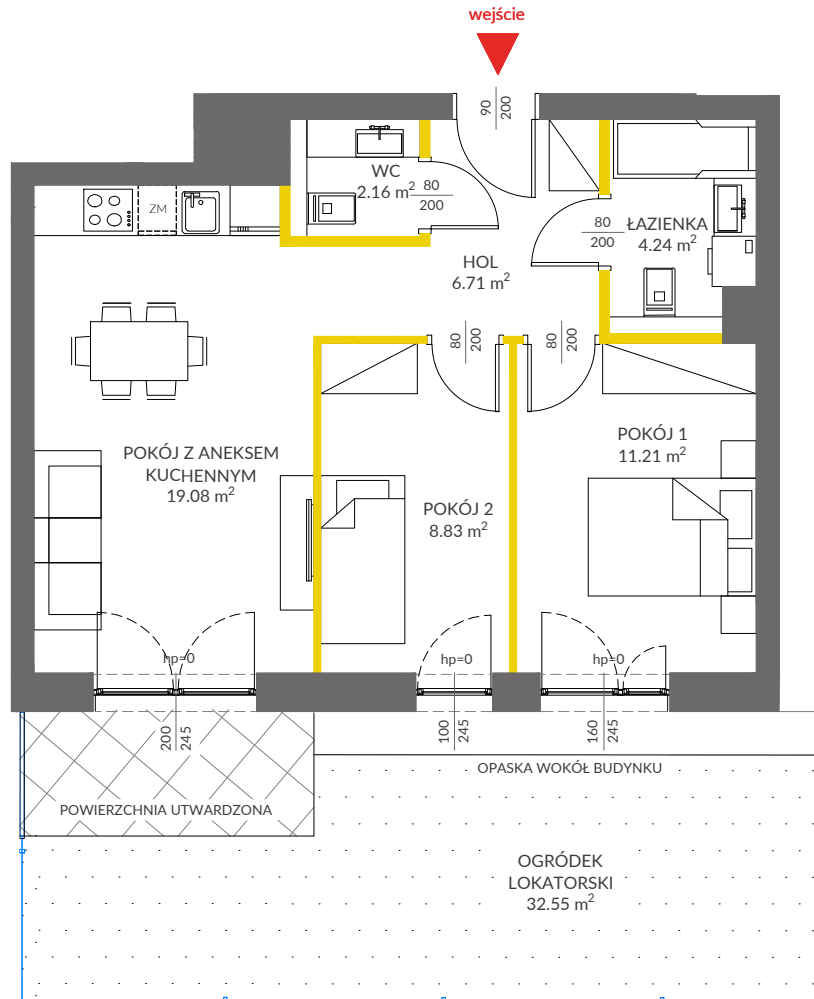


## lokal mieszkalny

karta informacyjna inwestycji



### LEGENDA

- ścianki działowe
- ścianki i obudowy pionów instalacyjnych
- powierzchnia utwardzona
- ogrodzenie ogródka lokatorskiego



Powierzchnia lokalu obliczona została zgodnie z Polską Normą PN-ISO 9836:2015-12, powołaną w rozporządzeniu Ministra Transportu, Budownictwa i Gospodarki Morskiej z dnia 11 września 2020 roku w sprawie szczegółowego zakresu i formy projektu budowlanego. Powierzchnia rozliczeniowa lokalu, uwzględniająca powierzchnię pod ściankami działowymi, służy do ustalenia ceny sprzedaży. Powierzchnia użytkowa lokalu służy do celów ewidencyjnych i wierzystoksięgowych. Instalacja wodna i kanalizacyjna doprowadzona do kuchni, łazienki i WC, zakończona korkami, nie schowana w ścianach. Rozprowadzenie instalacji pod przybory leży po stronie Nabywcy. Meble, biały montaż oraz drzwi wewnętrzne nie stanowią elementu wyposażenia lokalu. Deweloper zastrzega sobie możliwość wprowadzenia niewielkich zmian w dalszym etapie inwestycji. Przedstawiona aranżacja lokalu jest przykładowa.

# VIVA PIAST2

data sporządzenia karty 10.09.2021

### LOKAL NR 101

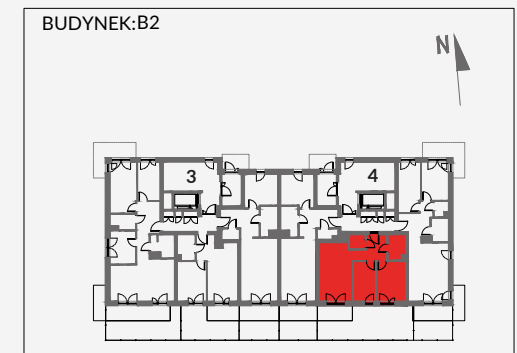
<b>PIĘTRO</b>	<b>0</b>
<b>POKOJE</b>	<b>3</b>
<b>KLATKA</b>	<b>4</b>
<b>POWIERZCHNIA ROZLICZENIOWA</b>	<b>54.05 m<sup>2</sup></b>
<b>POWIERZCHNIA UŻYTKOWA</b>	<b>52.23 m<sup>2</sup></b>

HOL	6.71 m <sup>2</sup>
POKÓJ 1	11.21 m <sup>2</sup>
POKÓJ 2	8.83 m <sup>2</sup>
ŁAZIENKA	4.24 m <sup>2</sup>
WC	2.16 m <sup>2</sup>
POKÓJ Z ANEKSEM KUCHENNYM	19.08 m <sup>2</sup>

POWIERZCHNIA POD ŚCIANKAMI DZIAŁOWYMI	1.82 m <sup>2</sup>
---------------------------------------	---------------------

<b>OGRÓDEK LOKATORSKI</b>	<b>32.55 m<sup>2</sup></b>
---------------------------	----------------------------

### POŁOŻENIE LOKALU W BUDYNKU:



MIESZKANIA POWTARZALNE: -

Adres inwestycji: Kraków, ul. Piasta Kołodziejka 80

**BIURO SPRZEDAŻY**

📞 12 351 05 01

 **VICTORIA DOM**