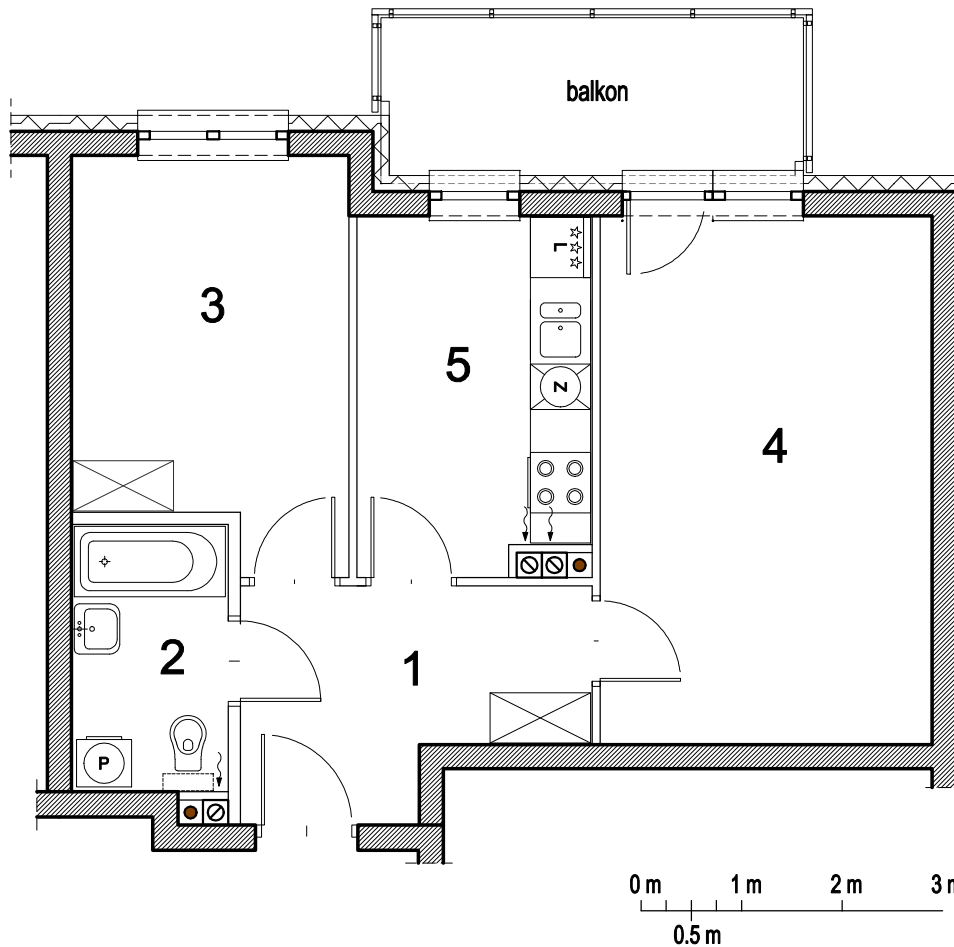




DOMAX
DEVELOPMENT

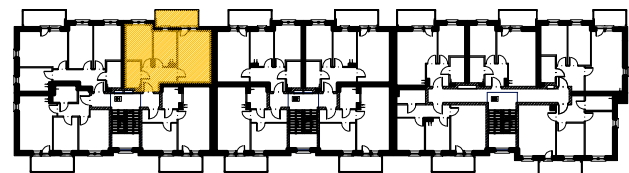
UL. JODŁOWA W OŁAWIE

BUDYNEK B
MIESZKANIA W ZABUDOWIE WIELORODZINNEJ



MIESZKANIE B1/P2/3

1	PRZEDPOKÓJ	6,78 m ²
2	ŁAZIENKA	4,02 m ²
3	POKÓJ	10,29 m ²
4	SALON	17,10 m ²
5	KUCHNIA	7,97 m ²
		46,16 m²



RZUT II PIĘTRA

Biuro sprzedaży: ul. Wiosenna 2 lok. 16, 55-200 Oława, tel: +48 71 303 40 11, +48 71 303 39 01
e-mail: ad@domaxdevelopment.pl, es@domaxdevelopment.pl,
km@domaxdevelopment.pl