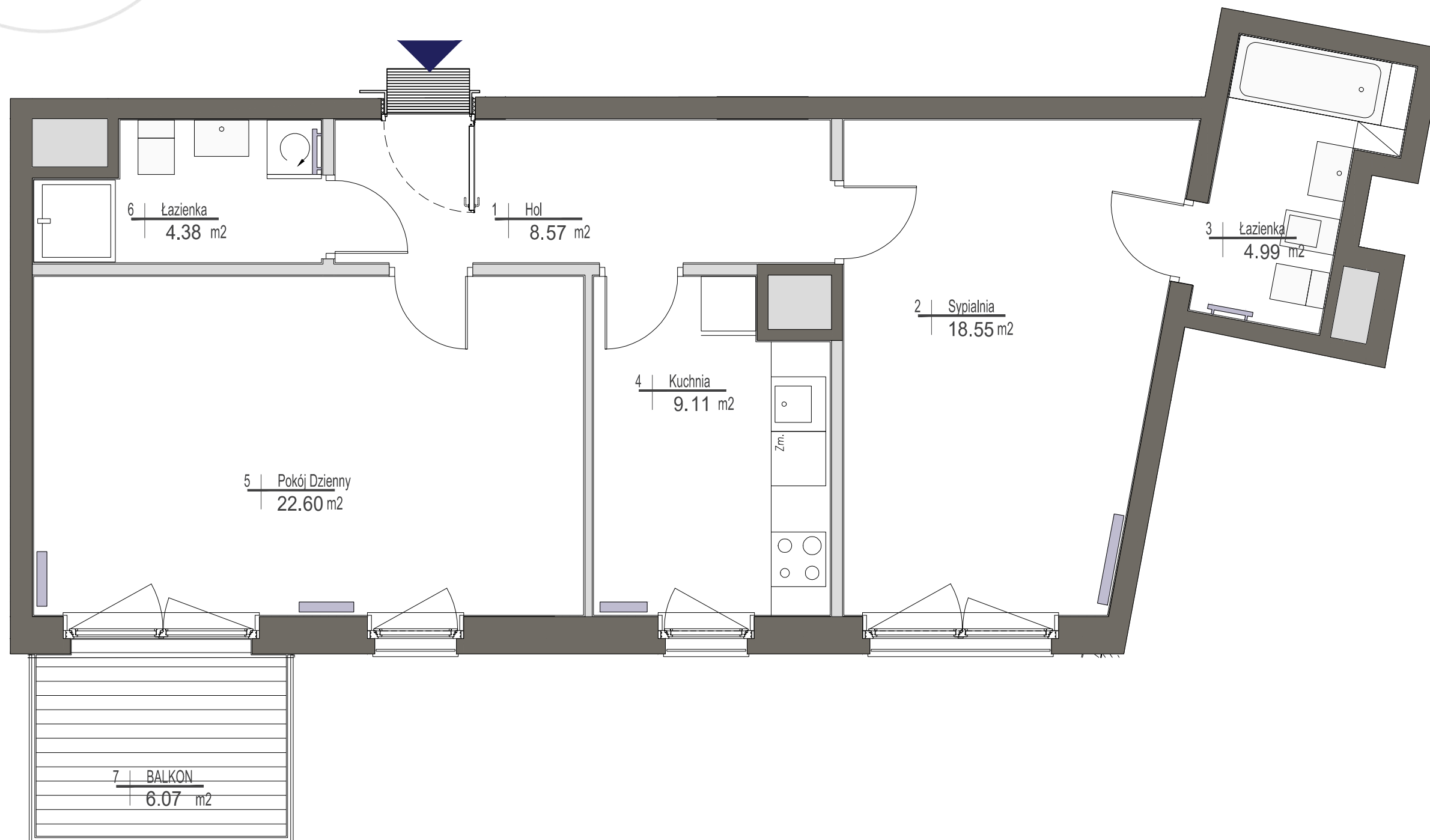
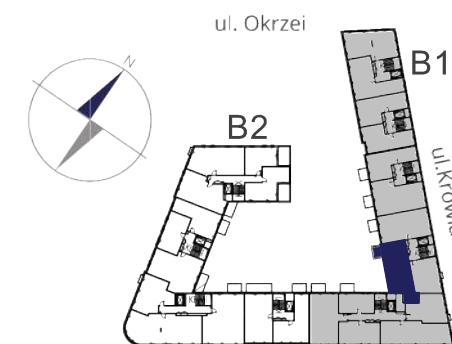


miasto nowej generacji

**PORT PRASKI**

**PORT PRASKI**  
Spółka z ograniczoną odpowiedzialnością S.K.A.  
ul. Krowia 6, 03-711 Warszawa  
T: +48 22 288 50 85 www.portpraski.pl

**BUDYNEK MIESZKALNY WIELORODZINNY Z USŁUGAMI**  
ul. Krowia,  
Warszawa, Praga Północ



**MIESZKANIE NR 50**

<b>KLATKA</b>	<b>4</b>
<b>PIĘTRO</b>	<b>5</b>
<b>LICZBA POKOI</b>	<b>2</b>

1. HOL	8,57 m <sup>2</sup>
2. SYPIALNIA	18,55 m <sup>2</sup>
3. ŁAZIENKA	4,99 m <sup>2</sup>
4. KUCHNIA	9,11 m <sup>2</sup>
5. POKÓJ DZIENNY	22,60 m <sup>2</sup>
6. ŁAZIENKA	4,38 m <sup>2</sup>



**POWIERZCHNIA MIESZKANIA: 68,20 m<sup>2</sup>**

7. BALKON	6,07 m <sup>2</sup>
-----------	---------------------



**UWAGI**

Wszystkie powierzchnie podano na podstawie projektu wykonawczego w oparciu o par. 11 ust. 2 lit. b) Rozporządzenia Ministra Transportu Budownictwa i Gospodarki Morskiej z dnia 25 kwietnia 2012 r. w sprawie szczegółowego zakresu i formy projektu budowlanego. Rozmieszczenie wyposażenia nie stanowi zobowiązania umownego i służy do przykładowej prezentacji graficznej.

-  ściany działowe
-  ściany konstrukcyjne i kominy

ul. Domeyki 5  
04-146 Warszawa  
www.apa.com.pl

**APA** WOJCIECHOWSKI  
ARCHITEKCI