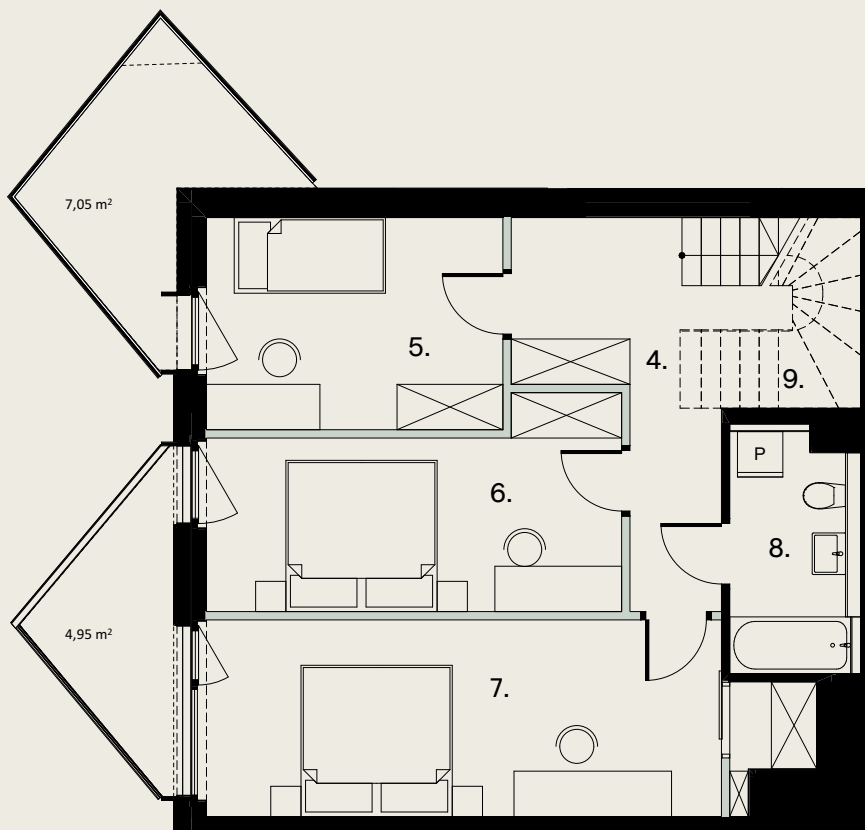


# OGRODOWA 12

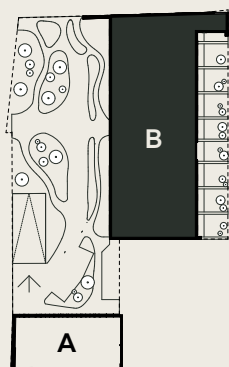


Ściany możliwe do rearanżacji

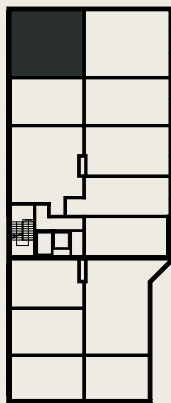
0 1 2 3 4 5 m

## APARTAMENT B.7.10 | 3 poziomowy

## PIĘTRO 6 - poziom 1



ul. Ogrodowa



1. Przedpokój	7,43 m <sup>2</sup>
2. Salon + aneks	47,92 m <sup>2</sup>
3. Łazienka	3,65 m <sup>2</sup>
4. Korytarz	9,85 m <sup>2</sup>
5. Sypialnia	11,00 m <sup>2</sup>
6. Sypialnia	13,48 m <sup>2</sup>
7. Sypialnia	19,38 m <sup>2</sup>
8. Łazienka	5,45 m <sup>2</sup>
9. Kl. schodowa	4,56 m <sup>2</sup>

Powierzchnia użytkowa	122,72 m <sup>2</sup>
Pow. ścian do rearanżacji	2,66 m <sup>2</sup>
<b>Powierzchnia rozliczeniowa</b>	<b>125,38 m<sup>2</sup></b>
Tarasy	66,44 m <sup>2</sup>

Wysokość mieszkania 3,00 m

Zaprojektowano przez biuro architektoniczne EASST Architects

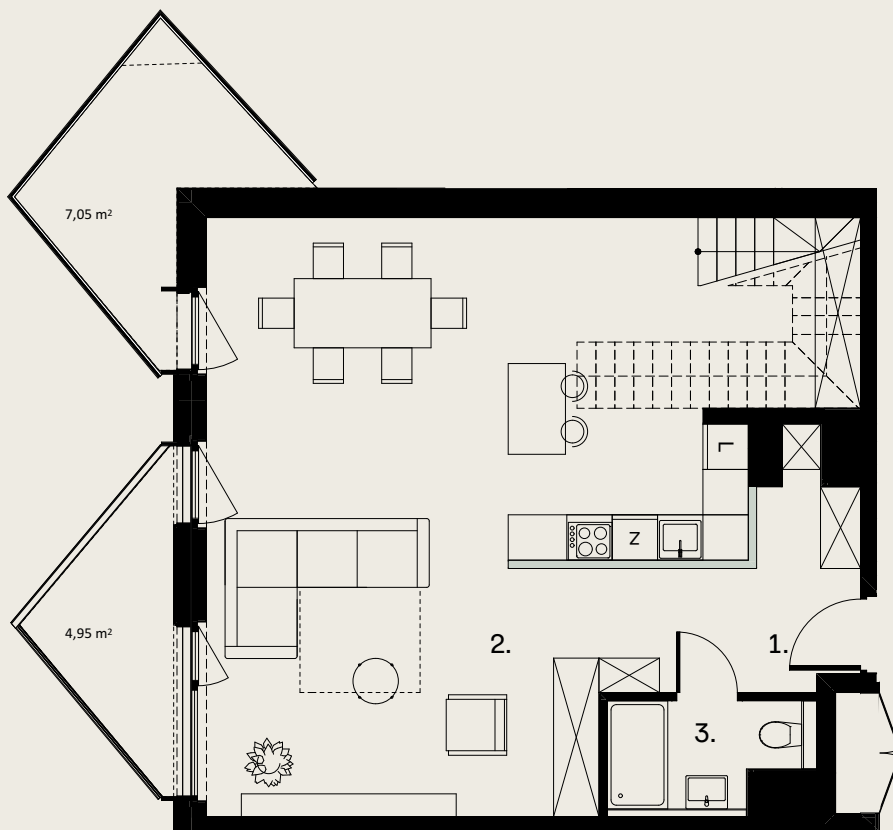
[www.ogrodowa12.com](http://www.ogrodowa12.com)



EASST ARCHITECTS

Niniejsza broszura nie stanowi oferty w rozumieniu przepisów Kodeksu Cywilnego. Przedstawione rzuty mają charakter poglądowy. Ostateczna powierzchnia mieszkania może ulec nieznacznej zmianie podczas realizacji.

# OGRODOWA 12

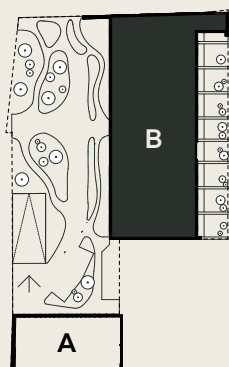


Ściany możliwe do rearanżacji

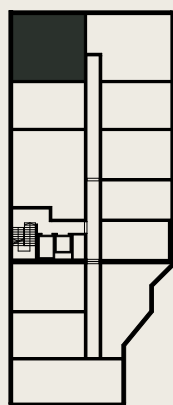
0 1 2 3 4 5 m

## APARTAMENT B.7.10 | 3 poziomowy

## PIĘTRO 7 - poziom 2



ul. Ogrodowa



1. Przedpokój	7,43 m <sup>2</sup>
2. Salon + aneks	47,92 m <sup>2</sup>
3. Łazienka	3,65 m <sup>2</sup>
4. Korytarz	9,85 m <sup>2</sup>
5. Sypialnia	11,00 m <sup>2</sup>
6. Sypialnia	13,48 m <sup>2</sup>
7. Sypialnia	19,38 m <sup>2</sup>
8. Łazienka	5,45 m <sup>2</sup>
9. Kl. schodowa	4,56 m <sup>2</sup>

Powierzchnia użytkowa	122,72 m <sup>2</sup>
Pow. ścian do rearanżacji	2,66 m <sup>2</sup>
<b>Powierzchnia rozliczeniowa</b>	<b>125,38 m<sup>2</sup></b>
Tarasy	66,44 m <sup>2</sup>

Wysokość mieszkania 3,00 m

Zaprojektowano przez biuro  
architektoniczne EASST Architects

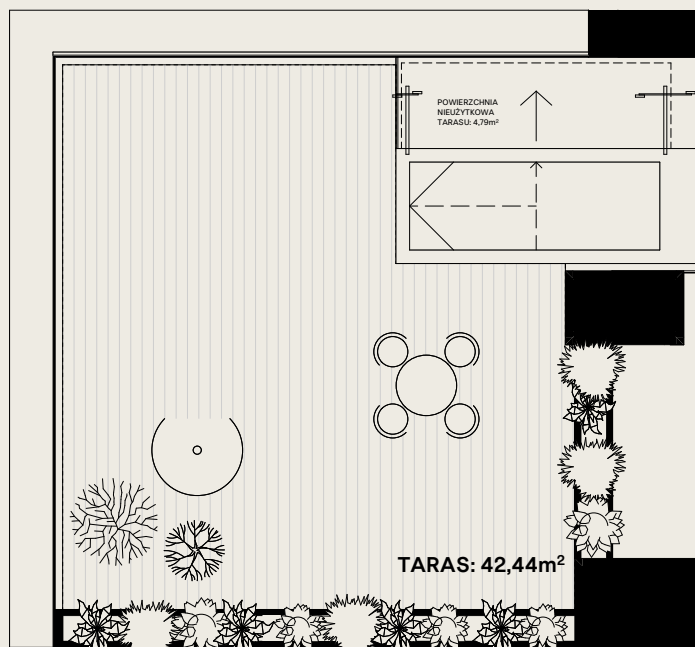
[www.ogrodowa12.com](http://www.ogrodowa12.com)



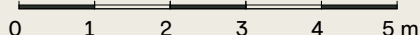
**EASST ARCHITECTS**

Niniejsza broszura nie stanowi oferty w rozumieniu przepisów Kodeksu Cywilnego. Przedstawione rzuty mają charakter poglądowy. Ostateczna powierzchnia mieszkania może ulec nieznacznej zmianie podczas realizacji.

# OGRODOWA 12

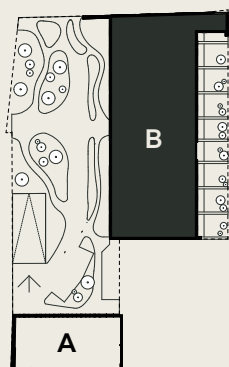


Ściany możliwe do rearanżacji

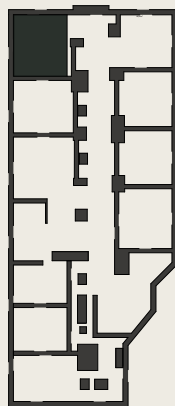


## APARTAMENT B.7.10 | 3 poziomowy

## DACH - poziom 3



ul. Ogrodowa



1. Przedpokój	7,43 m <sup>2</sup>
2. Salon + aneks	47,92 m <sup>2</sup>
3. Łazienka	3,65 m <sup>2</sup>
4. Korytarz	9,85 m <sup>2</sup>
5. Sypialnia	11,00 m <sup>2</sup>
6. Sypialnia	13,48 m <sup>2</sup>
7. Sypialnia	19,38 m <sup>2</sup>
8. Łazienka	5,45 m <sup>2</sup>
9. Kl. schodowa	4,56 m <sup>2</sup>

Powierzchnia użytkowa	122,72 m <sup>2</sup>
Pow. ścian do rearanżacji	2,66 m <sup>2</sup>
<b>Powierzchnia rozliczeniowa</b>	<b>125,38 m<sup>2</sup></b>
Tarasy	66,44 m <sup>2</sup>

Wysokość mieszkania 3,00 m

Zaprojektowano przez biuro  
architektoniczne EASST Architects

[www.ogrodowa12.com](http://www.ogrodowa12.com)



**EASST ARCHITECTS**

Niniejsza broszura nie stanowi oferty w rozumieniu przepisów Kodeksu Cywilnego. Przedstawione rzuty mają charakter poglądowy. Ostateczna powierzchnia mieszkania może ulec nieznacznej zmianie podczas realizacji.