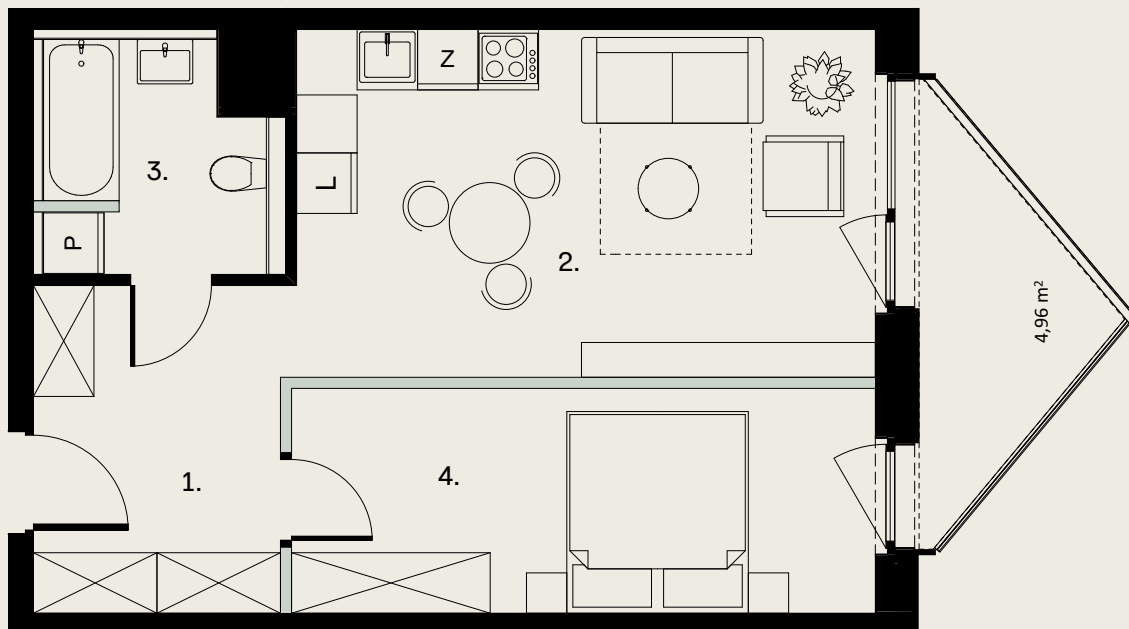


OGRODOWA 12

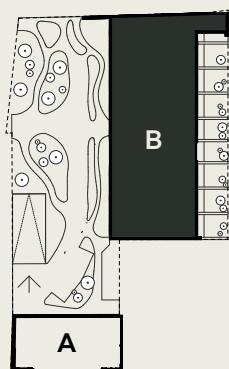


Ściany możliwe do rearanżacji

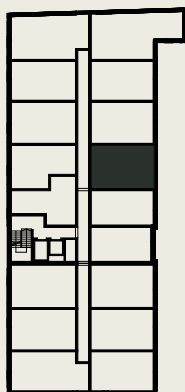
0 1 2 3 4 5 m

APARTAMENT B.2.9

PIĘTRO 2



ul. Ogrodowa



1. Przedpokój	7,96 m ²
2. Salon + aneks	19,95 m ²
3. Sypialnia	12,91 m ²
4. Łazienka	5,48 m ²

Powierzchnia użytkowa	46,30 m ²
Pow. ścian do rearanżacji	0,89 m ²
Powierzchnia rozliczeniowa	47,19 m²
Tarasy	4,96 m ²

Wysokość mieszkania 2,70 m

Zaprojektowano przez biuro
architektoniczne EASST Architects

www.ogrodowa12.com



EASST ARCHITECTS

Niniejsza broszura nie stanowi oferty w rozumieniu przepisów Kodeksu Cywilnego. Przedstawione rzuty mają charakter poglądowy. Ostateczna powierzchnia mieszkania może ulec nieznacznej zmianie podczas realizacji.