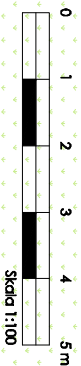
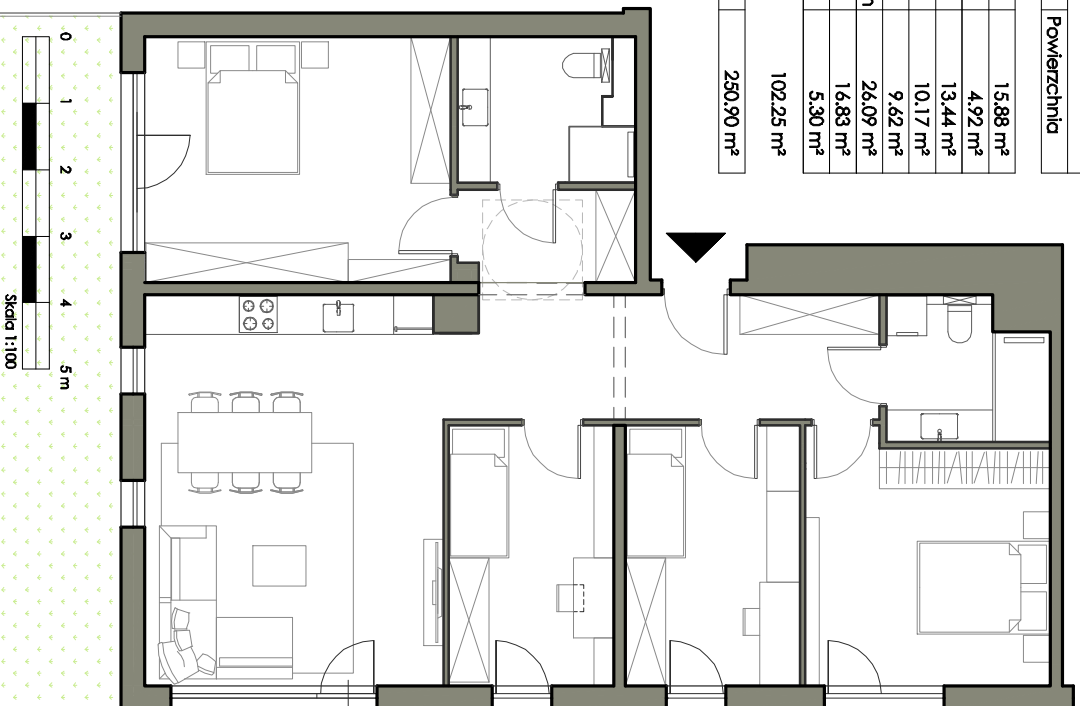
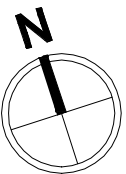


Zestawienie pomieszczeń

| Numer | Nazwa | Powierzchnia |
|-------------------------------|-----------------|-----------------------|
| 0.3/1 | Przedpokój | 15,88 m ² |
| 0.3/2 | łazienka | 4,92 m ² |
| 0.3/3 | Pokój | 13,44 m ² |
| 0.3/4 | Pokój | 10,17 m ² |
| 0.3/5 | Pokój | 9,62 m ² |
| 0.3/6 | Salon z aneksem | 26,09 m ² |
| 0.3/7 | Pokój | 16,83 m ² |
| 0.3/7 | łazienka | 5,30 m ² |
| Suma powierzchni pomieszczeń: | | 102,25 m ² |
| Ogród | | 250,90 m ² |

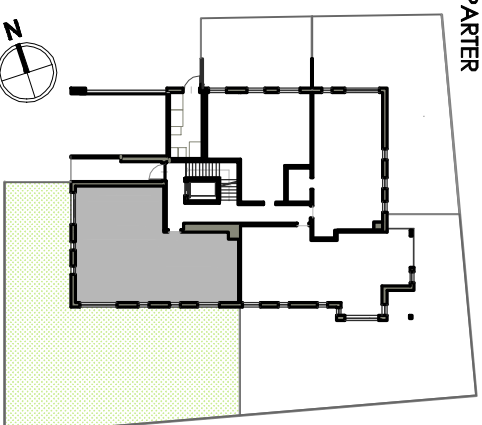


Wymiary na karcie lokalu są wielkościami projektowymi i różnią się od rzeczywistych wielkości zrealizowanego obiektu



**KAMIENICA POD LIPAMI
GDYNIA, UL. LIPOWA 28**

PARTER



ul. Lipowa

NR MIESZKANIA:

4

POWIERZCHNIA PWL:

105,91 m²

POWIERZCHNIA UŻYTKOWA:

102,25 m²

PIĘTRO:

PARTER

LIŚC POKOI:

5

LARGO

ul. Inżynierska 78, 81-512 Gdynia
59 664 88 37, 58 664 87 97 tarago@tarago.com.pl