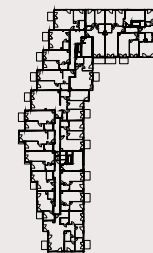
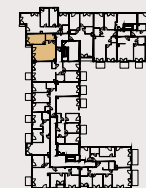


# Mieszkanie 68



56.85 m<sup>2</sup>  
piętro: 1  
pokoje: 2

24



22

- 1** POKÓJ + ANEKS 30.30 m<sup>2</sup>
- 2** POKÓJ 16.60 m<sup>2</sup>
- 3** ŁAZIENKA 4.80 m<sup>2</sup>
- 4** PRZEDPOKÓJ 5.15 m<sup>2</sup>

**B** BALKON 0.85 m<sup>2</sup>

Przedstawiona aranżacja lokalu jest przykładowa, rysunki w tym zakresie mają charakter poglądowy.