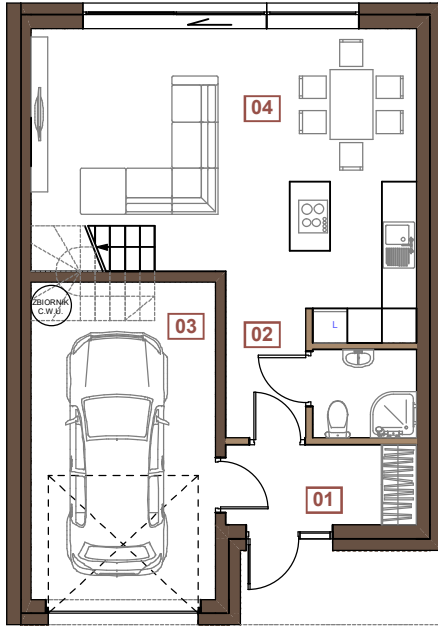


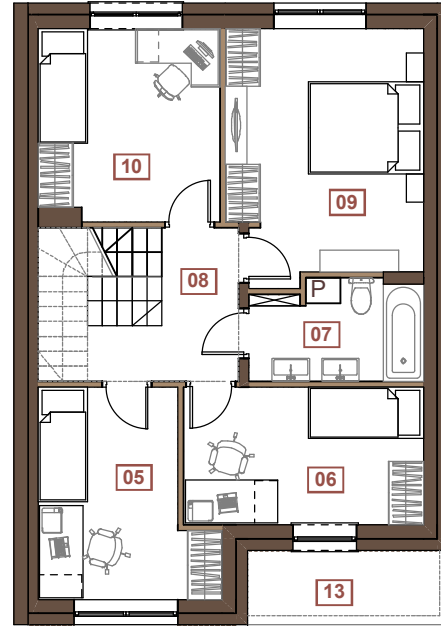


# PARK RESIDENCE

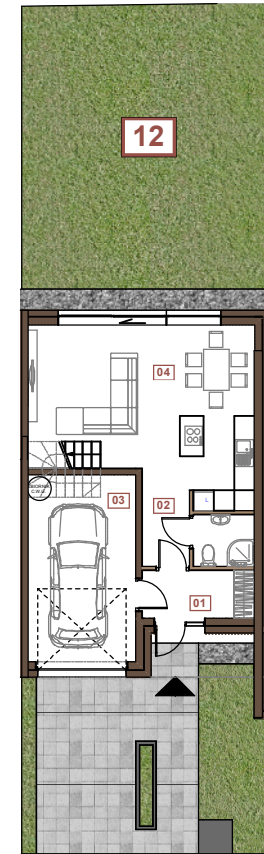
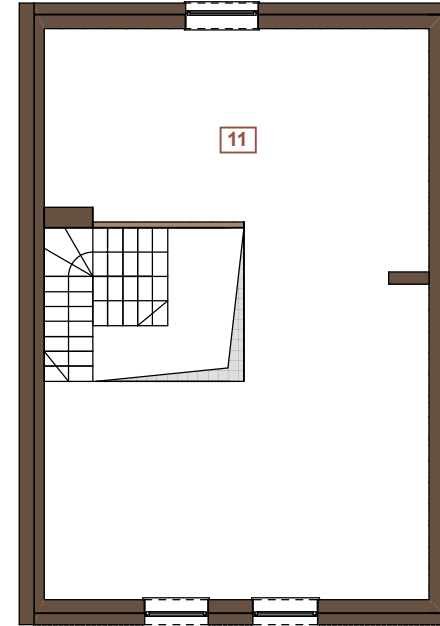
## RZUT PARTERU



## RZUT PIĘTRA



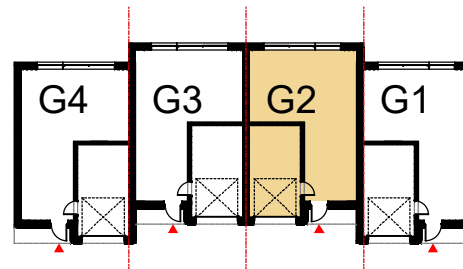
## RZUT ANTRESOLI



## OGRÓD - MINIATURA



- KARTA POGŁĄDWA NA POTRZEBY REZERWACYJNE. POWIERZCHNIA UŻYTKOWA LOKALU JEST OKREŚLONA ZGODNIE Z ZASADAMI ZAWARTYMI W POLSKIEJ NORMIE PN-ISO 9836:2015-12.
- POWIERZCHNIA UŻYTKOWA LOKALU JEST OBLICZANA W METRACH KWADRATOWYCH Z DOKŁADNOŚCIĄ DO DWÓCH MIEJSC PO PRZECIŃKU. DŁA WYMIARÓW LOKALU W STANIE WYKONCZONYM TYNKIEM, NA POZIOMIE PODŁOGI, NIE LICZĄC LISTEW PRZYPODŁOGOWYCH, PROGÓW ITP. DO POWIERZCHNI UŻYTKOWEJ LOKALU WILICZA SIĘ POWIERZCHNIE ELEMENTÓW NADAJĄCYCH SIĘ DO DEMONTAŻU (ŚCIANKI DZIAŁOWE), NIE SA WILICZANE POWIERZCHNIE OTWORÓW NA DRZWI I OKNA ORAZ NISZE W ELEMENTACH ZAMYKAJĄCYCH.
- POWIERZCHNIE MOGĄ ULEĆ NIEWIELKIM ZMIANOM.
- WYMIARY MOGĄ ULEĆ NIEWIELKIM ZMIANOM. WSZYSTKIE WYMIARY PODANE SĄ W STANIE SUROWYM BEZ WYKONCZENIA ŚCIAN (TYNK, GLAZURA, ITP.).
- ROZKŁAD, WIELKOŚĆ I SPOSÓB / KIERUNEK OTWIERANIA OKIEN MOŻE ULEĆ ZMIANIE.
- LOKALIZACJA PODŁĄCZEN POD URZĄDZENIA SANITARNE MOŻE ULEĆ NIEWIELKIM ZMIANOM.
- WEWNĘTRZNA STOLARKA DRZWIOWA, ELEMENTY BIAŁEGO MONTAŻU ORAZ WYPOSAŻENIE SŁUŻY CEŁOM PREZENTACJI NABYWANEGO LOKALU, NIE STANOWI ZOBOWIĄZANIA UMOWNEGO I MA JEDYNNIE CHARAKTER POGŁĄDOWY.
- W OGRÓDKACH LOKATORSKICH MOŻE NASTĄPIĆ KONIECZNOŚĆ NIWELACJI RÓŻNIC WYSOKOŚCI TERENU.



### ZESTAWIENIE POWIERZCHNI

PARTER	01	Sień	5 M <sup>2</sup>
	02	Łazienka	2,8 M <sup>2</sup>
	03	Garaż	17,9 M <sup>2</sup>
	04	Salon z aneksem	34,2 M <sup>2</sup>
PIĘTRO	05	Pokój 1	10,2 M <sup>2</sup>
	06	Pokój 2	10,5 M <sup>2</sup>
	07	Łazienka	5,1 M <sup>2</sup>
	08	Hall	5,7 M <sup>2</sup>
	09	Pokój 3	14,9 M <sup>2</sup>
	10	Pokój 4	10,8 M <sup>2</sup>
ANTRESOLA	11	Antresola	56,6 M <sup>2</sup>
OGRÓD	12		83 M <sup>2</sup>

### LOKAL G 2

POWIERZCHNIA WEWNĘTRZNA zgodnie z normą PN-ISO 9836:1997	<b>181,1 M<sup>2</sup></b>
POWIERZCHNIA POD ŚCIANAMI NADAJĄCYMI SIĘ DO DEMONTAŻU	2,9 M <sup>2</sup>
13 BALKON	4,7 M <sup>2</sup>
POWIERZCHNIA DZIAŁKI	187,1 M <sup>2</sup>
POWIERZCHNIA PODŁOGI	188 M <sup>2</sup>
POWIERZCHNIA UŻYTKOWA	178,2 M <sup>2</sup>
POW. WYCIECIA STROPU NA ANTRESOLI	9,3 M <sup>2</sup>