

PROJEKTANT :



PRACOWNIA PROJEKTOWA
Danuta Jaroszyńska-Ziach

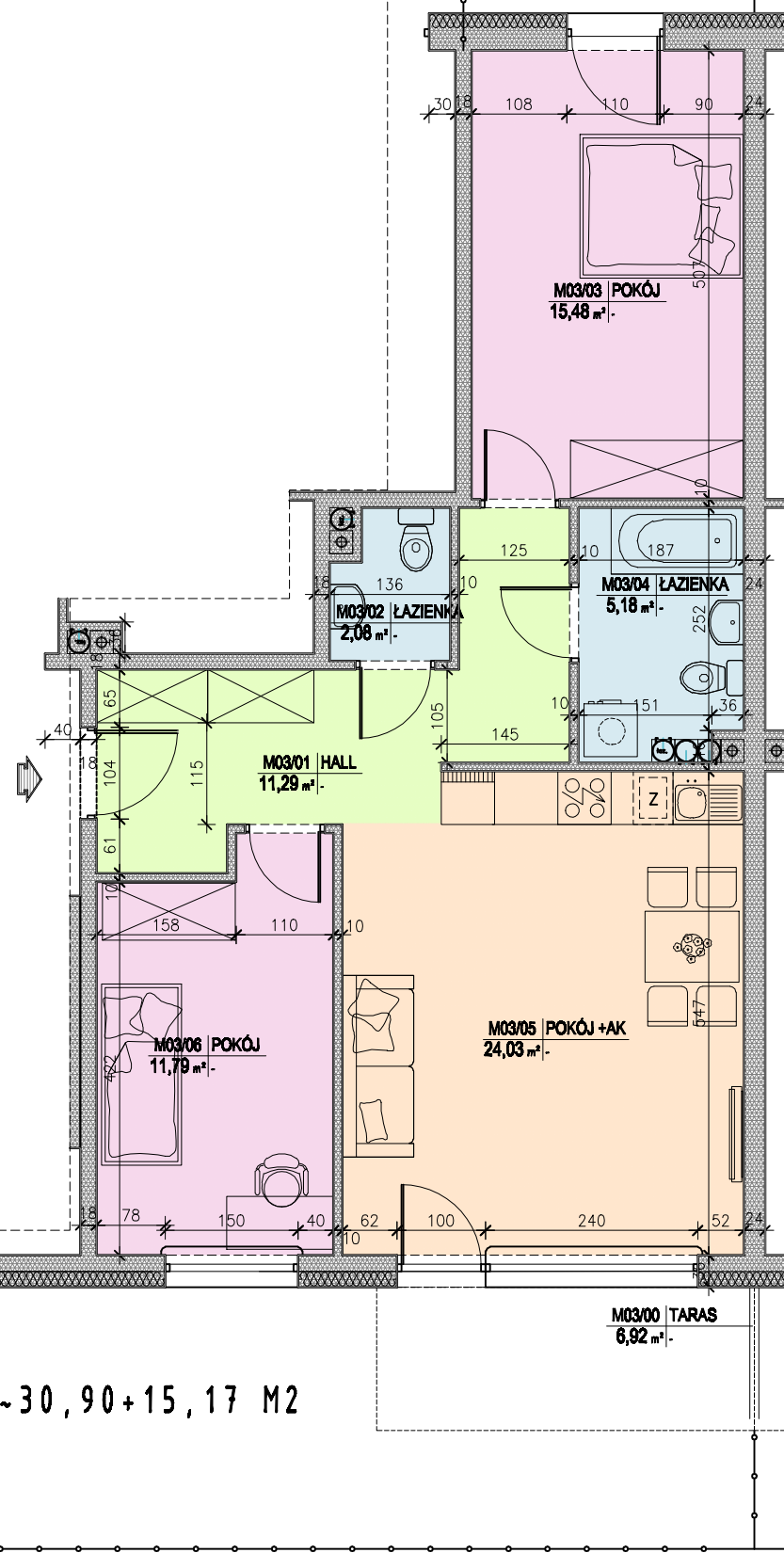
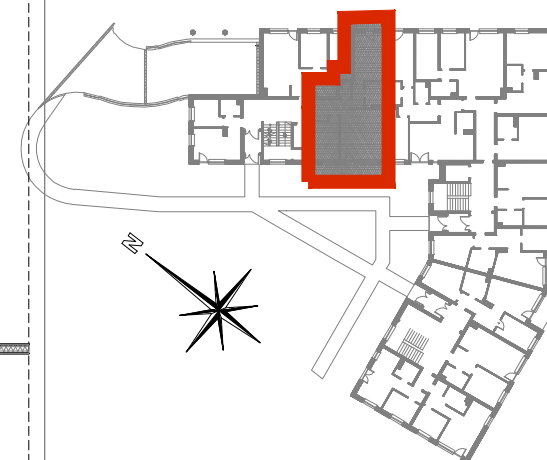
INWESTOR :

HSD
inwestycje

Budynek mieszkalny wielorodzinny wraz
z garażem podziemnym
ul. Siemienowicza, Kraków - Podgórze



LOKALIZACJA MIESZKANIA:
PARTER



M03	3P+AK	TARAS
	69,85 m²	6,92 m²

PARTER LOKAL MIESZKALNY M03

nr pom.	nazwa pomieszczenia	pow. wg normy PN-ISO 9836:1997 m ²
1	Hall	11,29
2	Łazienka	2,08
3	Pokój	15,48
4	Łazienka	5,18
5	Pokój + Aneks Kuch.	24,03
6	Pokój	11,79
	RAZEM	69,85
	TARAS	6,92

Uwaga:
Aranżacja mieszkania przedstawiona
na rysunku jest przykładowa.
Powierzchnie pomieszczeń mogą ulec
zmianie.
Przedstawione plany nie stanowią
oferty handlowej
w rozumieniu Prawa Cywilnego.
Ostateczne wymiary zostaną podane
w dokumentacji powykonawczej.

0 1m 2m 4m 8m