

PARK GROTNIKI - ETAP D

DZIAŁKA 287/26, GROTNIKI



Ekologiczne rozwiązania

Prywatny las

Prawie 5 ha zielonego terenu rekreacji

Prywatny staw

Ogrzewanie podłogowe wodne

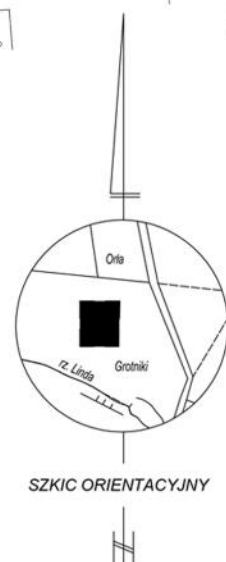
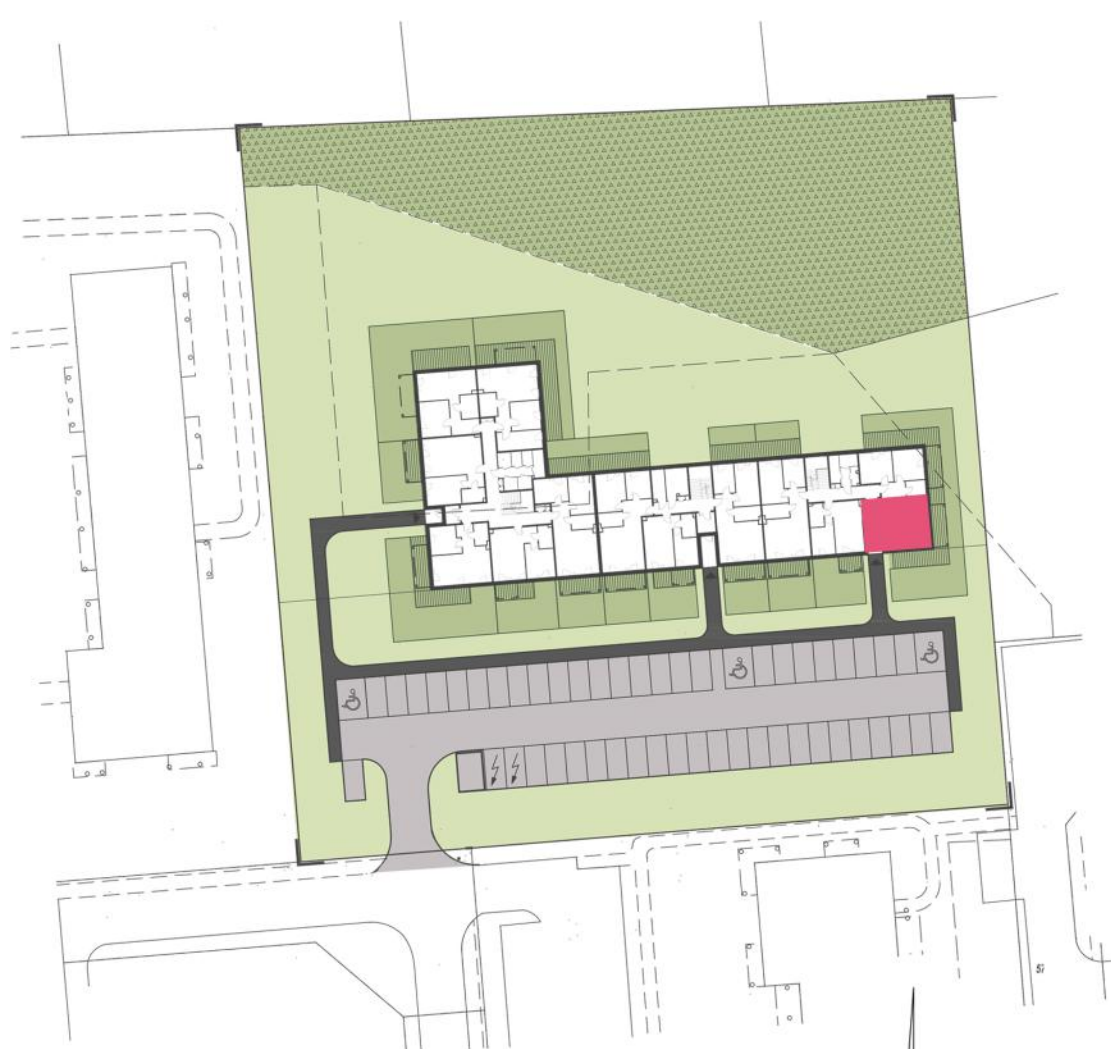
Komórka dla każdego lokalu

Biuro sprzedaży

Park Grotniki Sp. z o.o.
ul. Tuwima 22/26
90-002 Łódź

+ 48 607 272 531

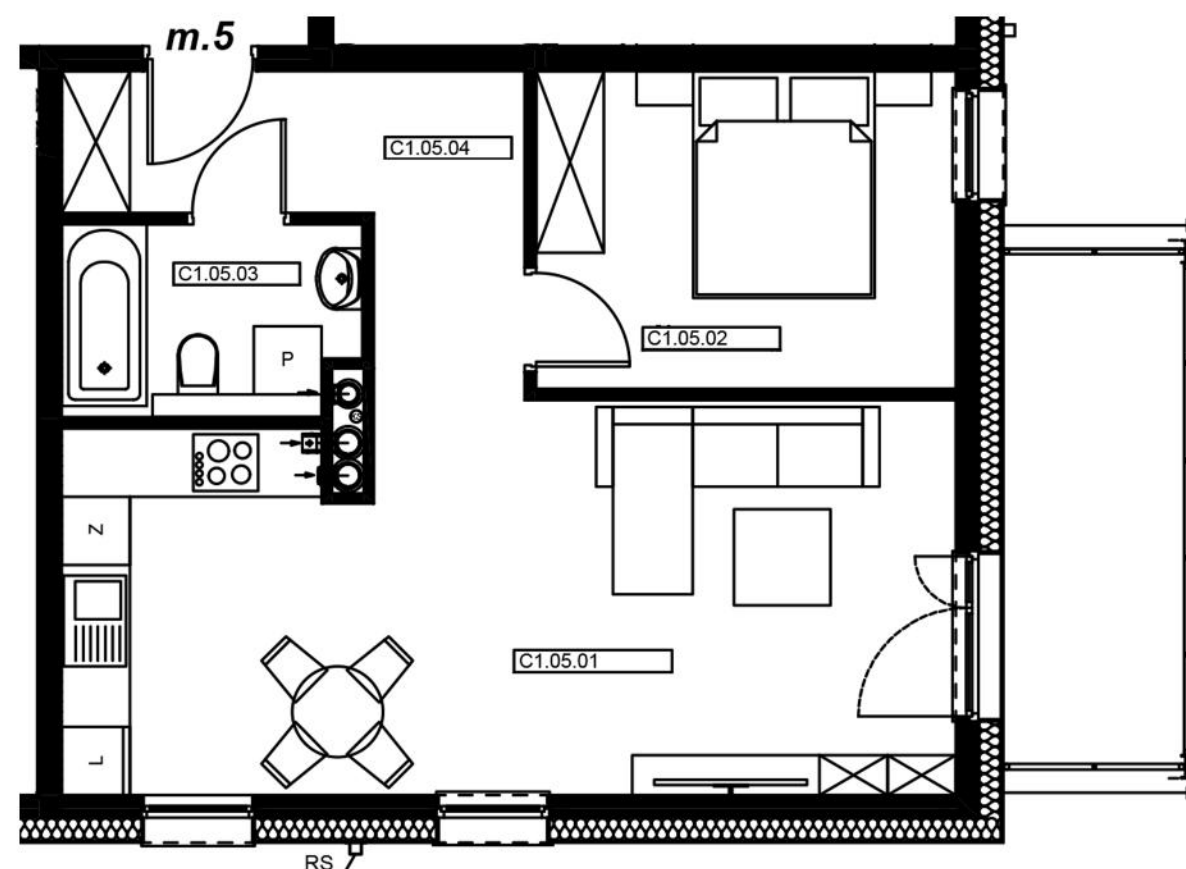
+ 48 601 384 924



MIESZKANIE C0 M5

KLATKA C - POZIOM PIĘTRA 1

- balkon ok. 10 m²



Mieszkanie C05		
C1.05.01	Salon z an. kuch.	26,43
C1.05.02	Sypialnia	10,36
C1.05.03	Łazienka	4,32
C1.05.04	Przedpokój	7,29
		48,40 m ²

Niniejsza karta lokalu ma charakter poglądowy. Przedstawione wymiary mogą nieznacznie odbiegać od realizacji. Wymiary pomieszczeń uwzględniają tynk na ścianach. Istnieje możliwość wprowadzania zmian lokatorskich na wczesnym etapie budowy.