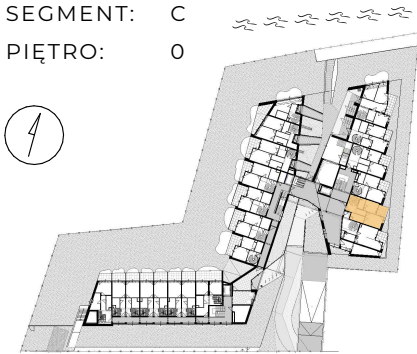




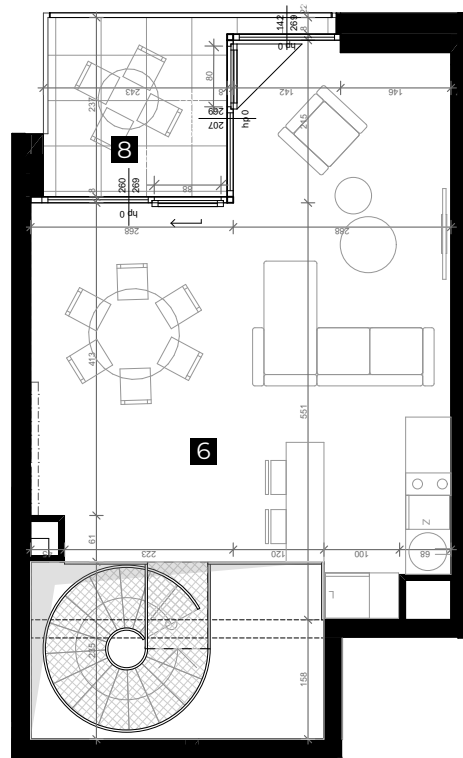
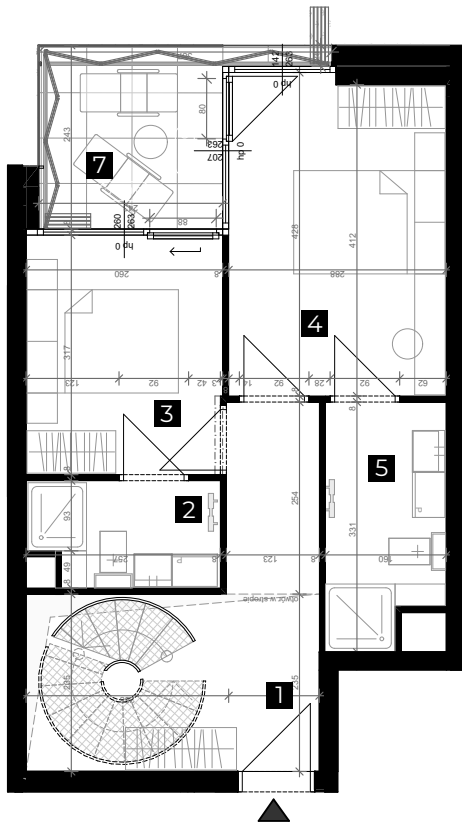
APARTAMENTY DZIWNÓW

APARTAMENT: C . 0 . 5

SEGMENT: C
PIĘTRO: 0

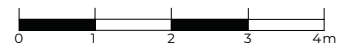


1. Komunikacja	10,05	m ²
2. Łazienka 1	3,30	m ²
3. Pokój 1	8,07	m ²
4. Pokój 2	11,92	m ²
5. Łazienka 2	4,74	m ²
6. Antresola	32,72	m ²
Powierzchnia użytkowa:	70,80	m²
7. Taras	5,76	m ²
8. Balkon	5,66	m ²



 SUFITY PODWIESZANE

 www.cisha.pl



 AREA
DEVELOPMENT

insomia

Powierzchnie pomieszczeń i lokalizację urządzeń sanitarnych podano na podstawie projektu budowlanego.

Możliwe jest wystąpienie niewielkich zmian w projekcie wykonawczym lub na etapie realizacji.

Powierzchnia użytkowa lokalu mieszkalnego określona jest na podstawie Rozporządzenia Ministra Rozwoju z dn. 11.09.2020 r. w sprawie szczegółowego zakresu i formy projektu budowlanego (Dz.U. 2020 poz. 1609), zgodnie z zasadami obmiaru zawartymi w normie PN-ISO 9836. Informacje na karcie nie stanowią oferty handlowej w rozumieniu art. 66 K.C.