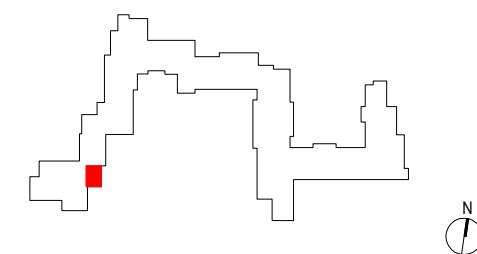


ZAKĄTEK CYBISA



A007

mieszkanie **1 pokój z kuchnią**

klatka **A**

nr lokalu **007**

kondygnacja **1**

piętro **parter**

ogródek **31,45 m²**

oznaczenie pomieszczeń

01 przedpokój **4,78 m²**

02 kuchnia **7,50 m²**

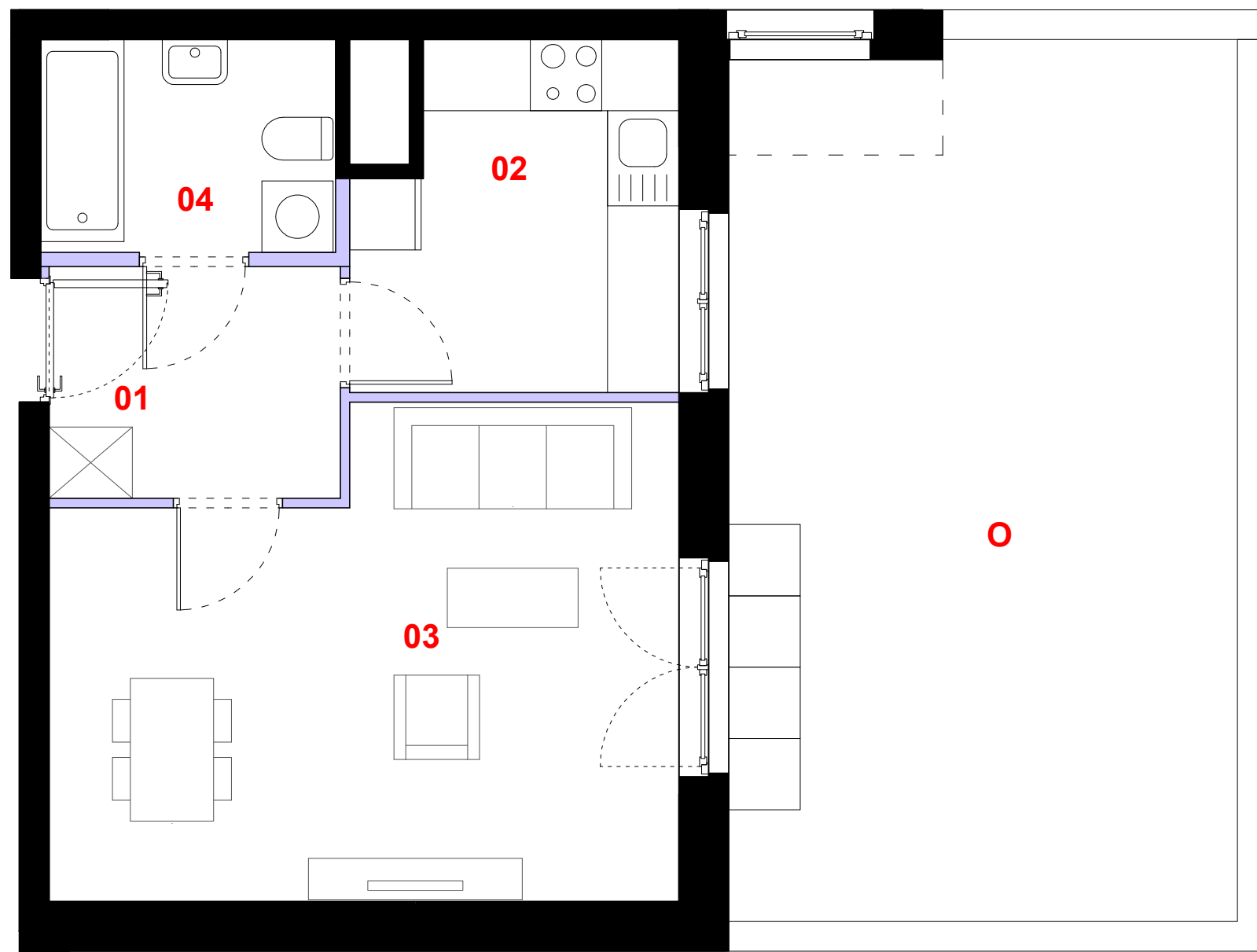
03 pokój dzienny **20,01 m²**


04 łazienka **4,44 m²**


suma pow. użytkowej 36,73 m²

powierzchnia pod ściankami nadającymi się do demontażu **0,97 m²**

powierzchnia lokalu 37,70 m²

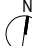


 ściana działowa

 elementy nierozbieralne

0 1m 2m 3m

Powierzchnia lokalu obejmuje: [1] powierzchnię użytkową lokalu wyliczoną zgodnie z normą PN-70/B-02365 oraz [2] powierzchnię elementów nadających się do demontażu. Karta katalogowa jest załącznikiem do umowy. Aranżacja ma charakter przykładowy, umeblowanie nie stanowi wyposażenia lokalu. Szczegółowe zasady ustalania powierzchni lokalu po jego wybudowaniu jak i możliwości zmiany powierzchni lokalu określa umowa deweloperska.


skala 1:50

PROFBUD

biuro@profbud.info

tel. 605 606 606