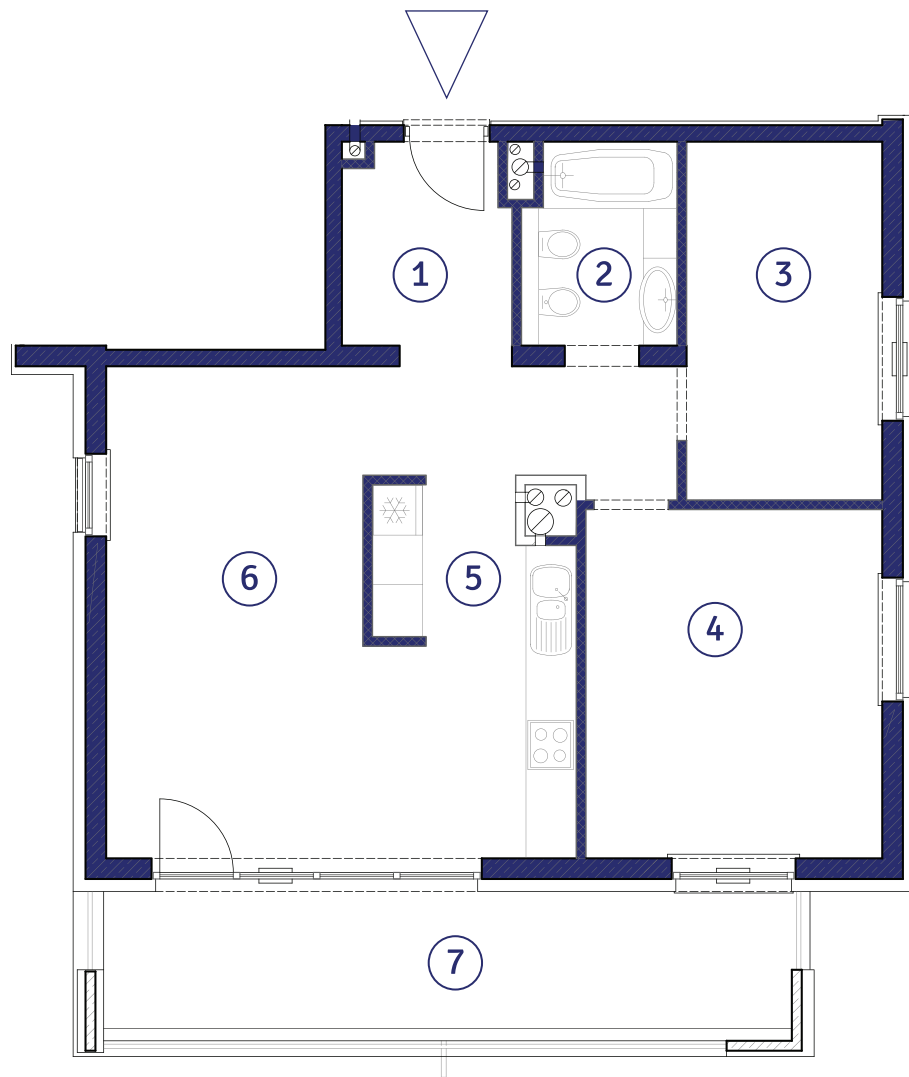


# Spółdzielnia Mieszkaniowa „Mistrzejowice Północ”



W odległości do 200m:  
żłobek, ośrodek zdrowia, szkoła, przystanki komunikacji miejskiej

## Mieszkanie nr. 15

5 Piętro

Zestawienie powierzchni:

1. Hol	10,37 m <sup>2</sup>
2. Łazienka	4,36 m <sup>2</sup>
3. Pokój	10,15 m <sup>2</sup>
4. Pokój	15,01 m <sup>2</sup>
5. Kuchnia	10,90 m <sup>2</sup>
6. Pokój dzienny	18,35 m <sup>2</sup>
<b>Powierzchnia użytkowa:</b>	<b>69,14 m<sup>2</sup></b>
7. Balkon	16,60 m <sup>2</sup>

Lokalizacja na kondygnacji:

