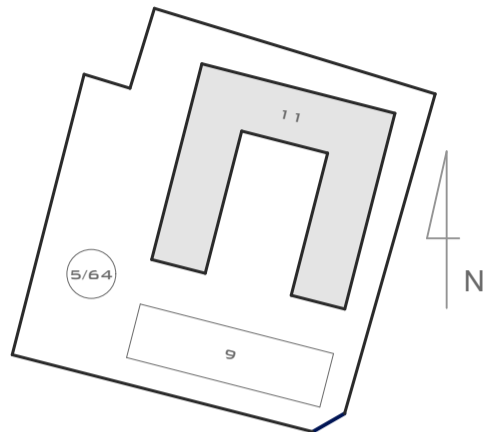
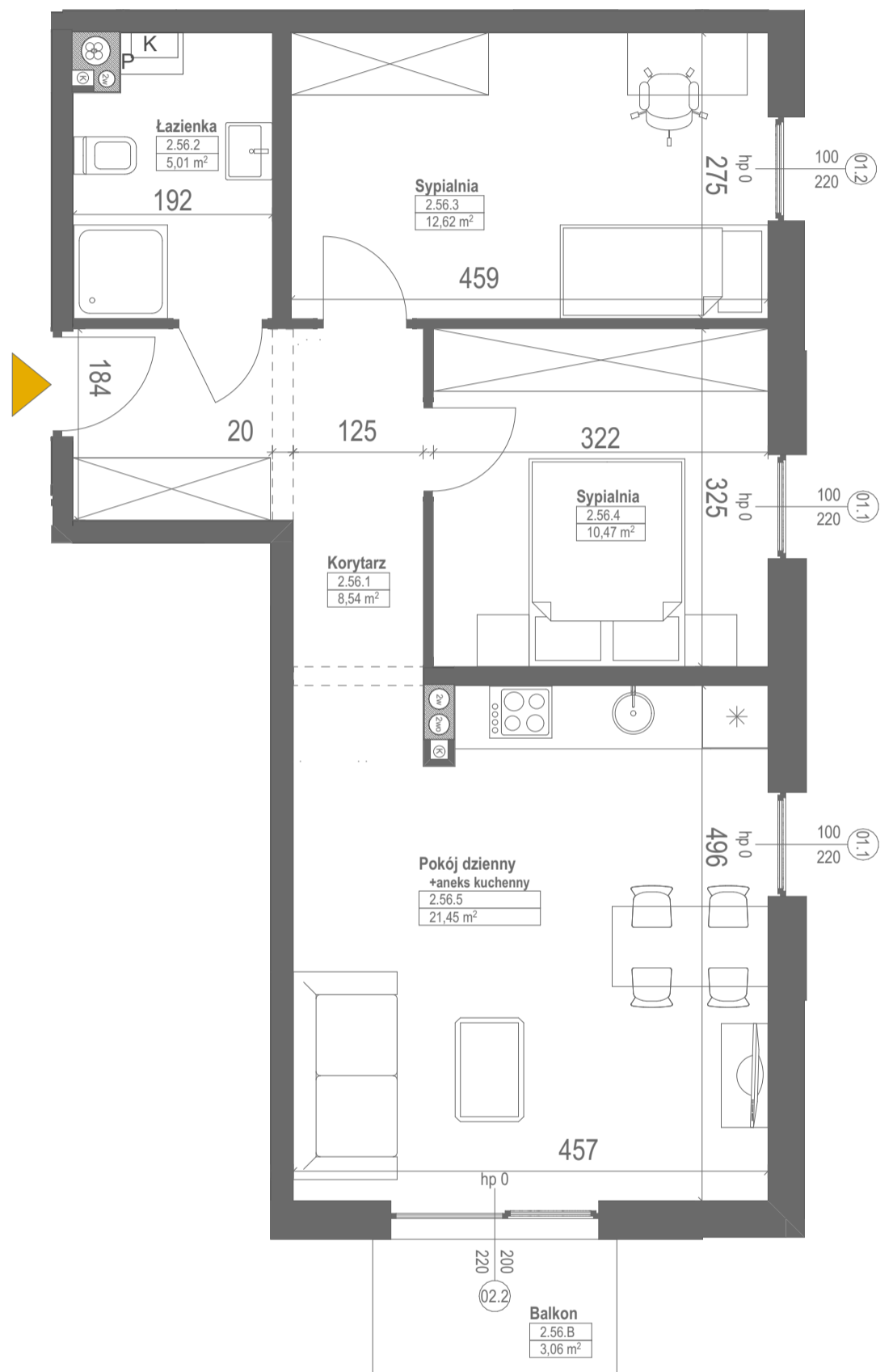
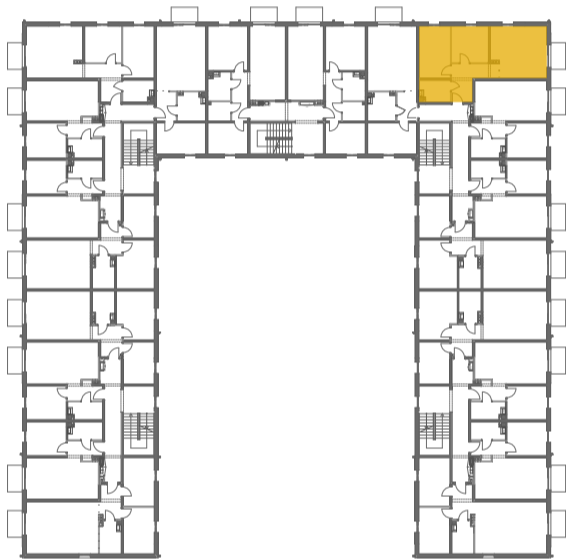


Poniższe dane są poglądowe i mogą odbiegać od ostatecznego projektu realizacyjnego.



MAPA OSIEDLA



Mieszkanie 11/56
trypokojowe
II PIĘTRO

POWIERZCHNIA MIESZKANIA

58,09 m²

Standard wykończenia i wyposażenia budynku / lokalu:

wskazane na rzutach przykładowe elementy wyposażenia budynku / lokalu, w szczególności drzwi wewnętrzne, elementy armatury łazienkowej (umywalki, sedesy, brodziki, prysznicowe i inne) i kuchennej (zlewy, kuchenki i inne) służą wyłącznie wskazaniu miejsc, w których mogą one zostać zamontowane stosownie do planowanego rozmieszczenia instalacji w budynku / lokalu.

Lokal jest samodzielnym lokalem mieszkalnym.