

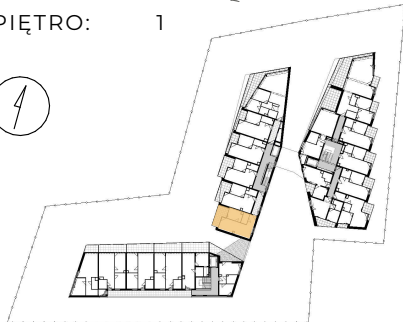


APARTAMENTY DZIWNÓW

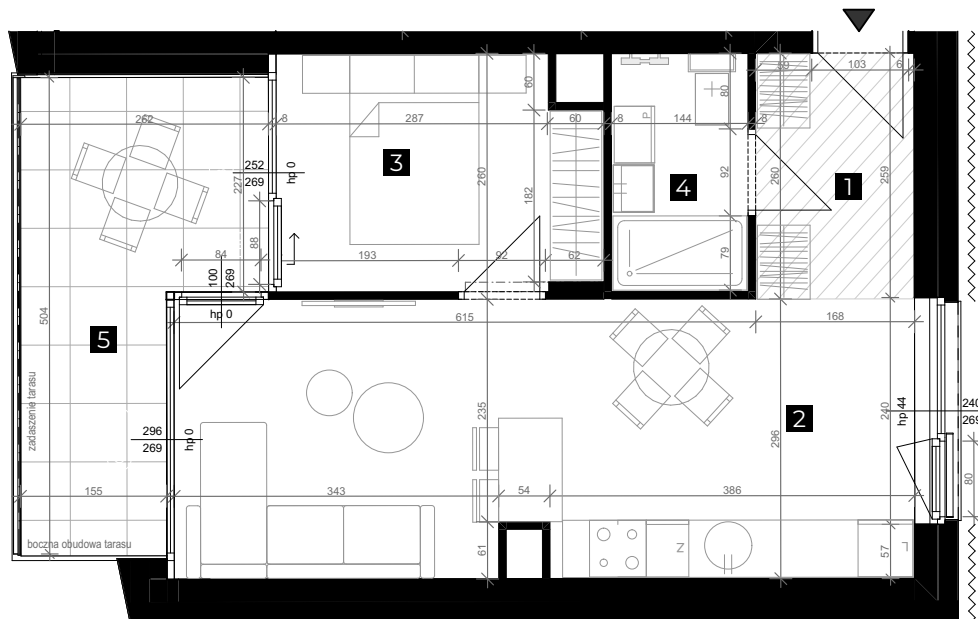
APARTAMENT: B .1.8

SEGMENT: B

PIĘTRO: 1



1. Przedpokój	4,27	m ²
2. Salon z aneksem	22,59	m ²
3. Pokój	8,20	m ²
4. Łazienka	3,52	m ²
Powierzchnia użytkowa:	38,58	m²
5. Taras	10,35	m ²



LINKI NA ROŚLINY
SUFITY PODWIESZANE

www.cisha.pl

0 1 2 3m

AREA
DEVELOPMENT

insomia

Powierzchnie pomieszczeń i lokalizację urządzeń sanitarnych podano na podstawie projektu budowlanego.

Możliwe jest wystąpienie niewielkich zmian w projekcie wykonawczym lub na etapie realizacji.

Powierzchnia użytkowa lokalu mieszkalnego określona jest na podstawie Rozporządzenia Ministra Rozwoju z dn. 11.09.2020 r. w sprawie szczegółowego zakresu i formy projektu budowlanego (Dz.U. 2020 poz. 1609), zgodnie z zasadami obmiaru zawartymi w normie PN-ISO 9836. Informacje na karcie nie stanowią oferty handlowej w rozumieniu art. 66 K.C.