

miasto nowej generacji

**PORT PRASKI**

**PORT PRASKI**

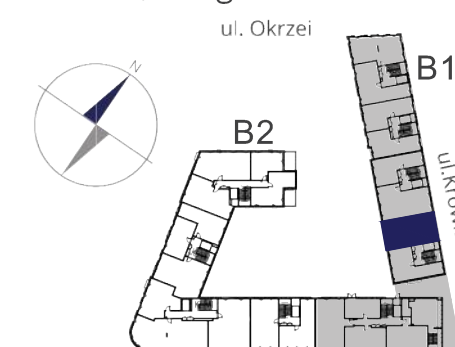
Spółka z ograniczoną odpowiedzialnością S.K.A.

ul. Krowia 6, 03-711 Warszawa

T: +48 22 288 50 85 www.portpraski.pl

**BUDYNEK MIESZKALNY  
WIELORODZINNY Z USŁUGAMI**

ul. Krowia,  
Warszawa, Praga Północ

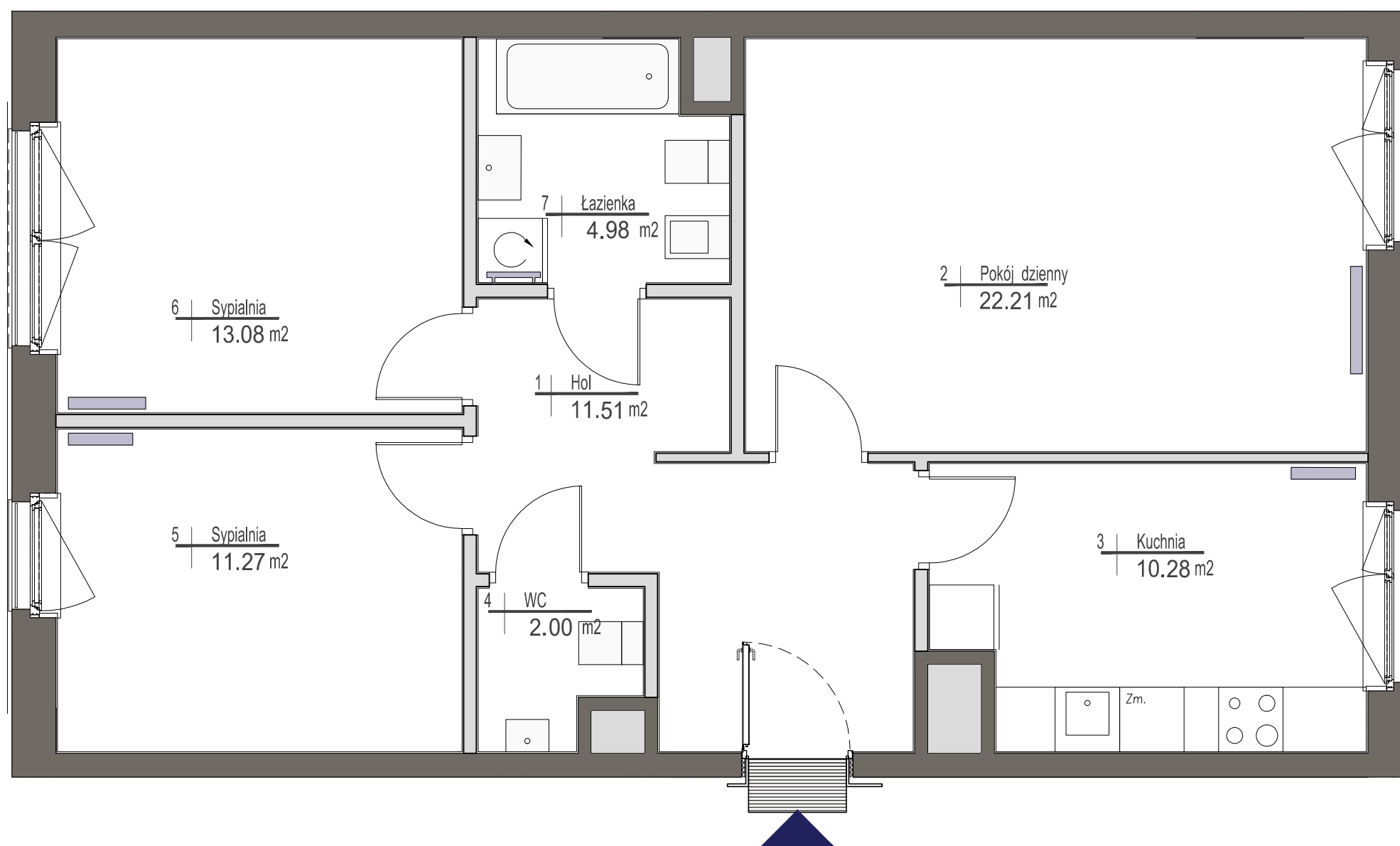


**MIESZKANIE NR 39**

<b>KLATKA</b>	<b>4</b>
<b>PIĘTRO</b>	<b>1</b>
<b>LICZBA POKOI</b>	<b>3</b>

1. HOL	11,51 m <sup>2</sup>
2. POKÓJ DZIENNY	22,21 m <sup>2</sup>
3. KUCHNIA	10,28 m <sup>2</sup>
4. WC	2,00 m <sup>2</sup>
5. SYPIALNIA	11,27 m <sup>2</sup>
6. SYPIALNIA	13,08 m <sup>2</sup>
7. ŁAZIENKA	4,98 m <sup>2</sup>

**POWIERZCHNIA MIESZKANIA: 75,33 m<sup>2</sup>**



skala 1:50



**UWAGI**

Wszystkie powierzchnie podano na podstawie projektu wykonawczego w oparciu o par. 11 ust. 2 lit. b) Rozporządzenia Ministra Transportu Budownictwa i Gospodarki Morskiej z dnia 25 kwietnia 2012 r. w sprawie szczegółowego zakresu i formy projektu budowlanego. Rozmieszczenie wyposażenia nie stanowi zobowiązania umownego i służy do przykładowej prezentacji graficznej.

■ ściany działowe  
■ ściany konstrukcyjne i kominy

ul. Domeyki 5  
04-146 Warszawa  
www.apa.com.pl

**APA** WOJCIECHOWSKI  
ARCHITEKCI